

# 主要業務報告

2002. 11.



保健衛生課

## 報 告 順 序

I. 一 般 現 況

II. 2002. 主要業務 推進實績

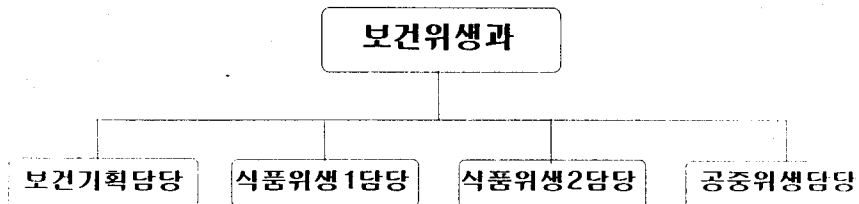
III. 2003. 主要業務 推進計劃

IV. 懸 案 事 項

V. 特 殊 事 業

# 1. 一 般 現 況

## 1. 기 구



## 2. 담당업무

### □ 보건기획담당

- 지역보건기획 및 평가
- 예산 및 회계
- 인사 및 복무
- 세외수입 조정 및 징수
- 건강진단결과서 및 건강진단서 발급

### □ 식품위생1·2담당

- 식품위생업소 허가 및 지도단속
- 음식문화개선사업 및 모범음식점 육성

### □ 공중위생담당

- 공중위생업소 관리    ○ 부정불량식품 단속
- 식품 제조 및 판매업소 신고

### 3. 인 력

(정원/현원, 명)

구 분	계	4급	5급	6급	7급	8급	9급	8급	9급	10급
계	38/39	1/1	3/3	10/9	4/11	8/5	2/1	2/2	1/7	7/0
의무직	1/1	1/1								
행정직	16/20		1/1	6/5	3/10	4/3	2/1			
보건직	5/3				1/1	4/2				
의사	6/6		2/2	4/4						
기능직	10/9							2/2	1/7	7/0

### 4. 위생업소현황

□ 위 생 업 소 —— 13,752개소

○ 식품위생업소 : 11,508개소

계	식품접객업					식품제조· 즉석판매업	식품 판매업등	집 단 급식소
	계	일 반 음식점	휴 개 음식점	단 란 주 점	유 흥 주 점			
11,508	8,198	6,740	860	406	192	612	2,549	149

○ 공중위생업소 : 2,244개소

계	숙박업	목욕장업	이용업	미용업	세탁업	위생용역 처 리 업	위생용품 제 조 업
2,244	337	97	422	842	374	170	2

## II . 2002 主要業務 推進實績

(2002. 10. 31현재)

### 1. 보건소 민원실 운영

□ 주요민원 처리현황

○ 총 접수·처리건수 : 48,444건(1인 1일 65건 처리)

(단위 : 건)

총계	보건 관련 민원					
	소 계	건강진단서 발 급	건 강 진 단 결과서 발급	예방접종	검 사	기 타
48,444	43,020	3,460	15,050	6,000	3,842	14,668

식품위생관련 민원						의약관련 민원 (약국개설, 마약 구입, 의료용구등)
소 계	식 품 접객업	식품제조 가 공 업	식 품 판매업	자판기	이·미용·조리사 면 허 발 급	
4,389	3,366	310	271	337	105	1,035

□ 수수료 징수현황(세외수입)

징수목표액	징 수 액	목표달성율
496,224천원	335,143천원	67.5%

## 2. 식품·공중위생업소 행정처분

식품위생업소 - 일반, 휴게음식점, 단란·유흥주점, 제조·판매업

계	허가취소	영업정지	시설개수 명 령	시정지시	과징금	과태료	고 발
690	51	118	127	98	78	194	24

공중위생업소 - 숙박, 이·미용, 목욕업

계		숙박업		이용업		목욕업	
영업정지	시설개수 명 령	영업정지	시설개수 명 령	영업정지	시설개수 명 령	영업정지	시설개수 명 령
24	14	12	-	11	12	1	2

## 3. 보건·의료직공무원 전문·친절교육 실시

- 일 시 : 2002. 9. 25/30일(2일)
- 교육대상 : 의사, 간호사, 보건직 등 기술직공무원 51명
- 장 소 : 보건소 3층 보건교육실
- 강 사 : 종합병원 교육강사(여의도 성모병원)
- 교육내용 : 민원인(환자)에 대한 친절 및 전문성교육
- 효 과 : 일반병원 정보취득 및 교육기회부여



## 7. 식품자동판매기 위생관리

### □ 일제 지도·점검실시

- 점검일정 : 2002. 10. 1 ~ 10. 22
  - ※ 안내문 발송 및 홍보 : 9. 10 ~ 9. 30
- 점검반 : 3인 1조(공무원1, 명예식품감시원2), 9개조
- 점검대상 : 1,727대
- 점검방법
  - 인력을 감안하여 취약지역(역사, 시장, 다중이용시설내) 중점점검
  - 명예식품위생감시원(20명) 합동점검
- 지도점검 사항
  - 미신고 설치운영 및 무허가 제품 사용 행위
  - 식품자동판매기 내부(재료혼합기, 급수호스 등) 세척 여부
  - 식품자동판매기 내부의 정수기 및 살균기 등 작동여부
  - 기타 시설기준 및 영업자 준수사항 이행여부
- 지도점검 결과 : 부적합사항 202건 적출
  - 무신고 65, 명의이전 21, 폐업 29, 현지시정 87



### 8. 청소년 유해업소 정비

청소년을 유해환경으로부터 보호하여 밝고 건전하게 자랄수 있도록 하고 업주들에게 건전한 영업을 하도록 계도 홍보 및 지도 점검

#### □ 청소년 유해업소 정비 대책반 운영

- 구 성 : 1개반 6명(공무원 3, 경찰관 1, 시민단체 2)
- 대상업소 : 8,984개 업소(유흥, 단란주점 및 노래방 등)
- 운영시간 : 매일 19:00 ~ 익일 03:00
- 운영방법
  - 공무원, 경찰, 명예식품위생감시원 합동점검
  - 대상업소를 동별 전산입력하여 순차적으로 고루 점검
  - 단속요원 수시 교육실시(지도단속 요령 및 근무자세)

#### □ 대상업소 점검실적

(단위: 개소)

계	호프집, 소주방	일음식점	단란·유흥	노래연습장	비디오방	게임방 pc방	기타
8,191	4,788	1,037	1,267	533	74	479	13

#### □ 점검업소 위반내역

(단위: 개소)

계	준수사항 위반	시설기준 위반	무선고영	영업정지중영업	업태위반	청소년유해행위	기타
363	166	131	5	3	29	11	18

### Ⅲ. 2003年 主要業務 推進計劃

#### 보건기획분야

#### 1. 세외수입 징수

(단위 : 천원)

예산과목	2002년도 목 표	2003년도 목 표	증 감	비 고
계	496,224	401,822	▽94,402	
경상적 세외수입	447,520	324,862	▽122,658	
수수료수입				
증지수입	64,830	71,138	6,308	
기타수수료	382,690	253,724	▽128,966	· 독감예방접종 · 무료실시 등
임시적 세외수입	48,704	76,960	28,256	
과태료수입	36,950	48,400	11,450	
과년도수입	11,754	28,560	16,806	

#### 2. 보건행정 민원처리

구 분	예상처리건수	종류 및 대상	비 고
계	93,690		
건강진단수첩	18,000	식품분야종사자 : 년 1회 유흥업소종사자 : 월 1회	
건강진단서	4,500	희망자(취업자 등)	
검 사	4,690	혈액형검사, 골밀도검사, 체력측정, B형간염검사	
접 종	5,300	B형간염(대), B형간염(소), 일본뇌염 장티푸스, 유행성출혈열	
항 결핵제	800	결 핵	
기 타	60,400	진료(유, 무료), 물리치료(유, 무료) 치과(유, 무료)	

### 3. 보건·의료직공무원 친절·전문교육 실시

보건·의료분야 전문강사를 초빙 의사, 간호사 등 관련분야 종사공무원에게 교육을 실시, 종합병원의 정보를 취득하도록 하여 구민에 대한 의료서비스의 질을 향상시키고자 함

- 교육일시 : 분기별로 실시
- 교육대상 : 의사, 간호사 등 기술직공무원 51명
- 교육강사 : 종합병원 교육 전문강사
- 교육장소 : 보건소3층 보건교육실
- 교육내용
  - 환자(민원인)을 맞이하는 자세
  - 환자(민원인) 진찰 및 치료방법
  - 환자(민원인) 사후관리 등

### 4. 임시전료의사(일용직) 채용 전료공백 방지

의사의 잦은 이직 및 병가, 출산휴가 등에 대비하여 일용직 진료의사를 채용 구민에 대한 차질없는 의료서비스 제공

- 채용예정인원 : 1명(일용직)
- 채용시기 : 진료업무 공백시, 긴급사유 발생시
- 채용기간 : 최장 90일간
- 구인방법 : 인터넷 또는 의사신문을 통한 구인
- 소요예산 : 15,120천원(일당168,000원)

### 5. 행정차량 대체구매

내구년한(6년)이 지난 행정차량을 대폐차하여 지역 방역활동의 원활화 도모 등 보건행정 업무수행에 만전을 기하고자 함

차량현황

차 형	차 명	차량번호	년 식	등록일	내구년한	대체구매 소요예산액
소형화물	현대포터	서울81 누4517	1996	96. 10.31	6년	9,883천원

### 6. 민원안내 도우미 용역

민원안내 도우미를 전문업체 인력으로 채용하여 시민만족도 제고 및 보다 친절한 보건의료 행정서비스 제공

기 간 : 2003. 1. 1 ~ 12. 31

배치인원 : 2명

장 소 : 보건소 1층 현관(민원실)

소요예산 : 35,112천원

효 과 : 전문인력을 배치하여 내방 민원인 및 환자에게 보다  
편안하고 친절한 안내로 신뢰감 부여

**식품위생분야**

**1. 모범음식점 육성·관리**

음식점의 위생 및 시설 수준향상, 친절서비스, 좋은 식단체 실천 등으로 시민이 불편없이 이용할 수 있도록 음식문화 개선을 선도할 수 있는 음식점을 발굴 모범음식점으로 지정하여 육성·관리

**추진방향**

- 자율실천을 위한 분위기 조성(음식업구지회 공동 추진)
- 기 지정업소 이행여부 정기심사
- 미 이행업소 행정지도 및 지정취소
- 좋은 식단체 운영과 병행 추진

**지정현황**

- 2002년 현재 지정 : 374개업소
  - 한식 272, 중식 17, 일식 70, 양식 13, 뷔페 2.

**지정계획**

- 추진기간 : 2003. 5~7월 일제조사
  - 신청접수, 실태조사, 지정심의 등을 거쳐 재지정 및 신규지정
- 일반음식점의 5.7%이상 지정 육성관리

**지원내용**

- 영업시설 개선자금 우선융자
- 안내홍보 책자 발간·배부
- 모범음식점 지정표찰 제작 배부

## 2. 식품자동판매기 위생관리

식품자동판매기 이용주민이 날로 증가하고 있어 철저한 위생관리를 통하여 예기치 않은 위해 발생을 사전에 방지하고자 함

### □ 추진방법

- 위생관리 수준을 높일 수 있도록 지도점검계획 수립 시행
- 미신고 판매기에 대한 일제단속으로 불법운영 자판기 정비

### □ 지도 점검계획

- 점검대상 : 1,800대
- 일제점검 : 년1회(3/4분기)
  - ※ 위반사항은 3월 이내 불시 재점검 실시
- 명예감시원(32명)의 신고계몽 후에도 계속 미신고 업소는 고발

### □ 중점점검 사항

- 미신고 설치운영 및 무허가 제품 사용행위
- 자판기 내부 세척 여부 등 청결상태
  - 재료혼합기, 급수통, 급수호스 등
- 자판기 내부의 정수기 및 살균기등 작동여부
- 기타 시설기준 및 영업자 준수사항 이행여부

## 공중위생분야

### 1. 부정·불량식품 단속 강화

#### □ 추진방향

- 검·경찰등 유관기관과 긴밀한 공조체제 유지
- 감시체계의 민관합동운영 : 명예식품감시원 32명
- 수거 점검 강화로 위해식품 방지
- 위생관리점검 강화(문제업소, 최근문제된 부정불량식품업소 등)

#### □ 중점추진내용

- 부정불량식품 신고센터 운영
  - 1399신고전화 운영 : 주간 → 보건위생과, 야간 → 당직실
  - 서면, FAX, 방문, 전화 등 모든 신고가 가능하며 위반사항 확인 후 신고자에 대한 보상금 지급(10~200천원)
- 식품수거 점검 강화
  - 수 거 물 품 : 500 품목 이상
  - 중점수거품목 : 두부, 콩나물, 수입식품 등 주민 다소비 식품
- 계절별·시기별 성수식품 특별점검
  - 여름철, 설·추석절 등 계절별, 시기별 특별점검 위해발생 사전방지
  - 대 상 : 식품제조가공업소, 백화점, 대형슈퍼, 재래시장, 근린공원, 유원지 등 소규모 식품판매점
- 식품 허위·과대광고 상설 점검
  - 점검대상 : 식품을 질병치료에 효과가 있는 것처럼 광고하거나 의약품으로 오인 할 수 있게 하는 광고행위
  - 모니터링 실시 : 신문, 잡지, TV, 유선방송, 인터넷 등 상설감시

청소년대책 분야

1. 불법 영업행위 예방활동 강화로 청소년 보호

불법 영업행위 예방활동 강화 및 효율적인 감시체계 운영으로  
청소년 유해업소 감시역량 극대화 ⇒ 민·관 합동 감시체계 구축

□ 추진계획

- 년중 상설단속반 운영, 지도단속 실시 - 청소년대책반
- 지도단속반 편성 : 1개조 6명(공무원3, 경찰1, 시민단체2명)
- 근무시간 : 19:00 ~ 익일 03:00
- 업무능률을 위한 주중 휴일제 실시 : 매주 월요일 휴무

□ 유형별 집중 감시·단속

- 청소년 유해업소 : 청소년 고용, 출입, 주류제공, 담배판매행위 등
- 취약지역 : 영등포 삼각지 일대, 여의도
- 퇴·변태 우려지역 : 영등포공원앞, 신길동 100번지 일대
- 문제업소 중점감시 : 허가취소, 영업정지 등 행정처분업소
- 소방안전시설 미비사항 시정 : 비상구 미설치, 폐쇄, 물건적치 등

□ 업소 사후관리체계 강화

- 영업정지 이상 행정처분업소 민·관 합동 감시·단속
- 불법영업행위 및 부정·불량식품 영업 신고전화 운영(☎1399)
- 시민단체 참여를 통한 법집행의 투명성 제고
- 반사회적 불법영업행위 업소 및 업주 강력 제재



### IV. 懸案事項

#### [ 公중위생관리법 개정 시행 ]

□ 법률 공포 : 2002. 8. 26(시행 : 2003. 2. 26일부터)

□ 주요 개정내용

- 공중위생 영업의 신고제 실시(자율통보제→신고의무제)
- 공중위생 영업의 지위 승계 및 양도·양수의 명문화
- 개선명령 대상 및 대상자 구체화(시설·위생기준 위반 등)
- 과징금 제도의 신설(3천만원 이하)

□ 관리대상 업소 : 2,227개소

계	이	용	미	용	숙	박	목	욕	세	탁	위생용역
2,227	402	832	343	101	364	185					

※ 미통보된 업소 상당수 예상

□ 행정사항

[ 법 시행전 ]

- 기존업소에 대한 관리대장, 업소카드 사전 작성
- 기존업소에 대한 시설기준, 건축법 등 타법 저촉여부 검토

[ 법 시행후 ]

- 신고서 접수 및 현장조사
- 부적격업소(기존) 개선명령 - 1년이내 시정

[ 공중위생업소 안내책자 발간 ] —— 3,000부(상반기)

- 법령에 의한 시설기준 및 준수사항 등의 내용을 업주에게 홍보

- 2004년 : 부지매입, 설계용역, 시공사 선정(입찰), 공사착공
- 2005년 : 인력확보 방안강구, 분소 개소계획 수립, 주민홍보

▶ 2005년 10월 개소 목표로 업무추진

※ 적정부지 확보 곤란시 ⇒ 민간 건물을 임차하여 분소 설치계획으로 전환 추진

□ 사업효과

- 저소득층, 노약자, 장애인 등 보건소 이용 주민 편익 도모
- 의료서비스 향상으로 구민 기초의료보호 및 건강증진에 기여

□ 세부추진계획(일정)

(단위 : 백만원)

연 도 별 추 진 계 획					
세부추진사항	연도별	2002	2003	2004	2005
	진도(%)	10	30	80	100
	사업비			3,900	286
○ 후보지 물색		—			
○ 후보지 선정 및 예산확보			—		
○ 부지매입 및 설계				—	
○ 착공 및 공사					—
○ 분소 개소					—