

2003 主要業務報告

2003. 6

建設交通局

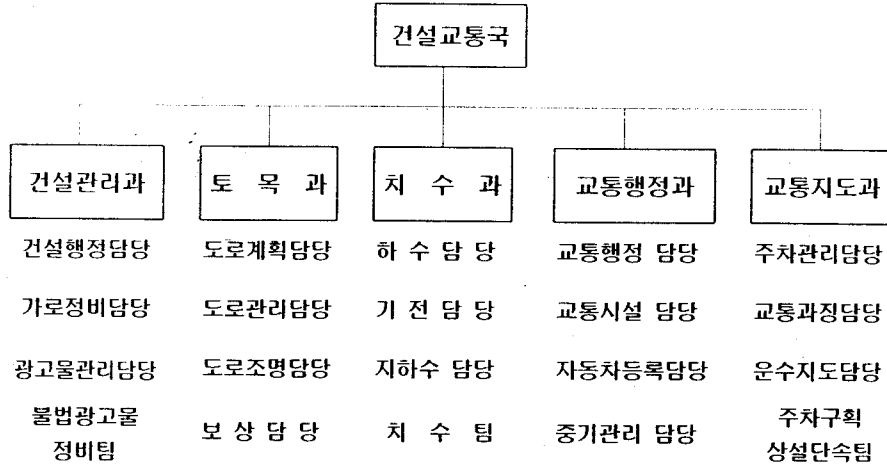
< 보고 순서 >

- 건설 관리 과
- 토 목 과
- 치 수 과
- 교통 행정 과
- 교통 지도 과

일 반 현 황

□ 조직 및 인력

○ 조직 - 5과 17담당 3팀



○ 인 력

(2003. 6. 30현재)

구분	계		건설관리과		토 목 과		치 수 과		교통행정과		교통지도과	
	정원	현원	정원	현원	정원	현원	정원	현원	정원	현원	정원	현원
총계	200	251	29	55	39	39	42	40	36	37	54	80
과부족	+51		+26				- 2		+1		+26	

○ 공익요원 : 104명 (건설관리과 8, 치수1, 교통행정과 12, 교통지도과 83)

□ 사무분장

과 별	분 장 업 무
건설리과	<ul style="list-style-type: none"> ○ 공공용지의 점용허가 및 전문건설업 관리 등 ○ 가로상 장애물정비관리 및 도로일시점용허가 등 ○ 옥외광고물 허가 및 신고처리 등 ○ 불법광고물 정비 및 과태료 부과징수 등
토 목 과	<ul style="list-style-type: none"> ○ 도로공사의 계획 수립, 설계, 감독, 비 관리청 도로시설 공사의 허가, 도로대장 관리 ○ 도로시설물 유지관리, 제설작업 실시, 도로복구비의 부과징수, 지하보차도 와 그 부속물의 유지관리 ○ 가로등, 보안등 시설의 공사계획수립, 설계, 감독, ○ 지하보차도의 기전시설 유지관리 ○ 손실보상협의, 재결신청, 공탁업무처리
저 수 과	<ul style="list-style-type: none"> ○ 하수도 및 하천시설의 사업계획 및 집행, 유지관리 침수지역의 수방대책 ○ 빗물펌프장 운영관리, 수방장비 정비관리 ○ 지하수개발 이용 허가 및 신고 ○ 지하수 수질검사 및 계측기 관리 ○ 공공하수도사용(개시, 중지, 폐지)신고
교통행정과	<ul style="list-style-type: none"> ○ 교통특별대책, 지하철파업, 교통유발부담금, 운수사업 인.면허등 ○ 자동차등록업무, 책임보험, 자가용사용신고 ○ 주차장건설, 도로안내표지판 설치 및 유지관리, 교통개선 사업 공사시행, 정류소(승차대)설치 및 유지관리 ○ 지역 교통개선 사업, 교통처리체계 개선, 교통관련 업무 자료구축 및 자문, 교통영향 평가 ○ 건설기계등록, 책임보험, 건설기계조종사 면허 관리, 매매, 정비, 대여업 인허가
교통지도과	<ul style="list-style-type: none"> ○ 주차장 관리 운영 ○ 주.정차, 버스전용차선 위반단속 및 과태료 부과.징수 ○ 운수 과징금 및 과태료부과.징수 ○ 법규위반 차량 단속 ○ 정비사업체 관리 및 방치 폐차관리 ○ 중고 자동차 매매업 관리 ○ 거주자 우선 주차구획 관리 및 단속