



— 『제 127회 임시회 사회 건설 위원회』 —

현 장 방 문 현 황

- 대림정보문화도서관 ----- 1
- 문래청소년 수련관 ----- 4

2007. 3. 23



영 등 포 구
(주민생활지원국)

미래형 지식정보서비스 기반 구축을 위한 대림정보문화도서관 건립현황 보고

21세기 지식정보화 사회를 맞아 지식정보의 핵심기관인 공공도서관 등 문화·정보·복지프로그램 지원시설에 대한 주민 수요가 급증함에 따라 우리구내 권역별 도서관을 확충하여 전구민의 균등한 정보접근 및 문화향수 기회를 제공하고, 지식기반 사회와 문화복지 분야에서 앞서가는 영등포구를 구현하고자 함.

I 추진 개요

- 시설명 : 대림정보문화도서관(가칭)
- 위치 : 영등포구 대림동 608-2(대림3동 소재)
- 시설규모
 - 층 수 : 지하2층/지상4층(좌석수:217석)
 - 대지면적 : 727.8㎡(220평)
 - 건축면적 : 342㎡(103평)
 - 연면적 : 1,945.86㎡(588.6평)
- 사업기간 : 2004.9~2007.5(7월 개관예정)
- 총사업비 : 4,152백만원(국비 773, 시비 720, 구비 2,659)
- 주요시설(층별)

구분	면적(㎡)	시설명	비고
합계	1,945.86		
옥탑층	36.16	계단실, ELEV기계실(연면적제외)	
지상4층	248.79	일반열람실, 문화교실	
지상3층	276.69	종합자료열람실, 도서정리실	
지상2층	280.38	전자정보열람실, 문화강좌실, 전산실, 취미교실	
지상1층	301.51	어린이열람실, 관리사무실	
지하1층	394.63	소공연장, 카페테리아, 보존서고, 매점	
지하2층	443.86	기계실, 전기실, 주차장, 펌프실	

II

추진경과

- 2004. 9 : 대림정보문화도서관 건립계획 수립
- 2004.11 : 공유재산 심의회 심의결정
- 2005. 2 : 서울특별시 투·융자심사결과 조건부 승인
- 2005. 3 : 설계용역 의뢰
- 2005. 5 : 기본설계(안) 자문회의 개최
- 2005.11 : 서울특별시 계약심사
- 2006. 2 : 건축·감리공사 발주
- 2006. 4 : 공사착공 [서도종합건설(주)]

III

공사진행상황

- 공 정 율 : 83%(2007.3.22기준)
- 최근 시공현황
 - 외벽공사 : 베이스판넬, 목재판넬, 커튼월창호, 유리 및 홈통공사
 - 미장, 조적공사, 방수공사(외부방수 제외)
 - 수장공사 : 벽체 드라이월공사, 커튼 BOX 설치
 - 엘리베이터 및 CAR LIFT 설치
 - 기계설비 및 소방공사(건물내부)
- 예정 시공현황
 - 옥탑 및 발코니 방수공사 : '07.3.31
 - 계단 및 타일공사 : '07.4.1~4.15
 - 천정공사 : '07.3.26~4.10
 - 내부 인테리어 공사 : '07.3.26~4.25
 - 바닥재 공사 : '07.5.1~5.10
 - 건물외부 배관공사 : '07.3.24~4.5
 - 도장공사 : '07.4.21~4.30
 - 계단 핸드레일 및 난간설치 : '07.4.1~4.30
 - 담장설치 : '07.4.1~4.15
 - 분수대 설치 : '07.4.1~5.10
 - 외부포장공사 : '07.5.11~5.20

IV

향 후 추 진 계 획

- 도서자료 및 시설장비 등 도서관 운영 기반시설(장비) 확충
- 도서관 시설의 위탁관리 운영체 결정
- 도서관 관리·운영의 체계적 유지를 위한 인력채용 및 배치
- 영등포 구립도서관 설치 및 운영조례·시행규칙 제정



문래청소년수련관 운영현황

I

연혁

1986년	서울특별시와 YMCA 위탁운영관리 계약 체결
1987년	서울시립문래청소년수련관 개관
1990년	청소년 진로진학상담실 개설
2000년	진로진학상담실 개설 10주년 기념 세미나
2002년	서울특별시와 위탁운영관리 5차 계약 체결
2003년	문래청소년수련관 제 1 기 청소년위원회 활동
2004년	제1회 문래청소년 코스프레 “락” 대회 개최 청소년 경제학교 사업전개(서울시 지원사업) 문래청소년수련관 제2기 청소년위원회 활동
2005년	청소년 나라사랑하기 운동 “RE 2005815” 사업 전개(서울시지원사업) 문래 청소년 베품시장 개설(문래공원 내) 문래청소년수련관 제3기 청소년위원회 활동
2006년 4월	서울특별시와 한국청소년지도자연맹 위탁운영관리 계약 체결
2006년 12월	서울특별시와 영등포구가 관리권수임 운영관리 협약 체결
2007년 1월	영등포구와 시설관리공단 위탁운영관리 약정 체결

II

주요기능

○ 청소년수련활동

- 교양 및 교육프로그램을 통한 올바른 가치관 정립
- 문화·예술 활동을 통한 건전한 정서 함양
- 심성훈련 및 인성계발 훈련을 통한 바람직한 청소년상 확립
- 청소년 자원봉사 활동 및 동아리 활동 프로그램 운영
- 수영, 헬스 등의 사회체육활동을 통한 건강한 신체단련
- 청소년과 부모가 함께 하는 프로그램을 통한 가정기능 강화활동

○ 상담사업

- 각종 상담을 통한 청소년 건전 육성
- 집단상담, 심리극 통한 청소년들의 고민해결
- 청소년문화예방 및 해결을 위한 청소년 참여 유도
- 생활권내 청소년상담활동의 연계망 구축, 지원
- 전문 상담프로그램 개발

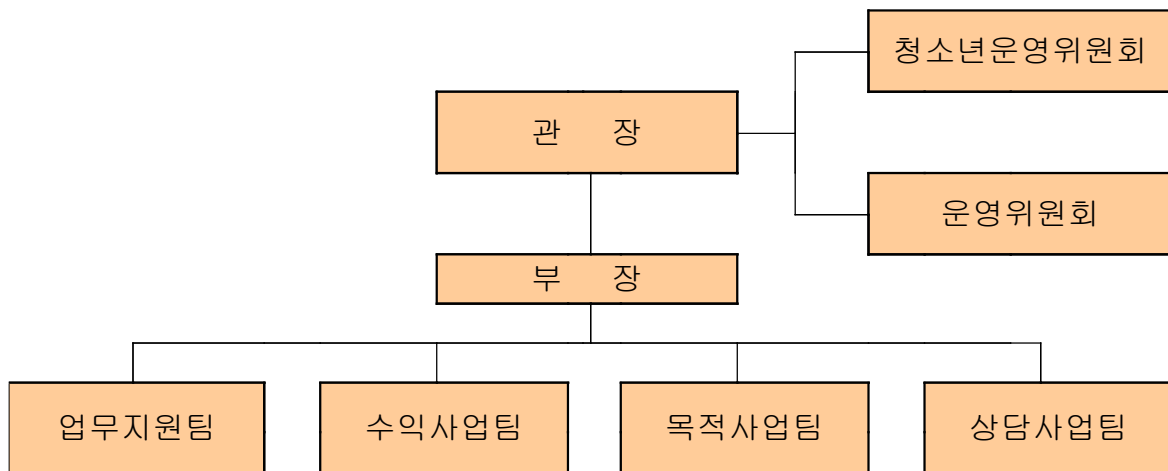
○ 청소년 문화활동 공간 제공

○ 기타 출판 · 홍보활동 등 수련관 활동의 활성화 및 청소년 건전육성을 위한 각종 활동 전개

III

조직 및 직원현황

□ 조 직



(명, 정원/현원)

계	관장	부장	팀장	관리행정 (업무지원)	청소년지도 (목적사업)	체육지도자 (수익사업)	상담원 (상담사업)
29/15	1/0	1/0	4/3	10/9	3/3	7/0	3/0

※ 정원/현원 : 29/15 (서울특별시청소년시설설치및운영에관한조례시행규칙 제8조)

□ **직원현황(76명)**

2007. 3. 15 현재 (단위:명)

구분	일반직					지도 계약직	특화사업 계약직	일용 계약직	강사	계
	관장	부장	팀장	담당	소계					
계			3	12	15	13	8	11	29	76
수련관										
업무지원팀				9	9			11		20
목적사업팀			1	3	4		6		15	25
수익사업팀			1		1	13			14	28
상당사업팀			1		1		2			3

IV

시설물개요

□ **위 치** : 영등포구 문래동 3가 73번지

□ **대 지** : 2,314 m² (701평)

□ **건물연면적** : 4,306 m² (1,302평)

□ **개 관 입 자** : 1987. 4. 17 (19년)

□ **시 설 내 역** : 지하1층,지상3층

- 지하1층(1,421m² : 430평) : 탈의실(남,여),수영장,기계실,직원식당
- 지상1층 (865m² : 262평) : 소극장,체력단련실,북카페,접수처
- 지상2층 (974m² : 294평) : 사무실,상당실,교육실(11실)
- 지상3층 (974m² : 294평) : 체육실(2실),동아리방,교육실
- 옥탑층 (72m² : 22평) : 물탱크실

□ **주요프로그램별 내역**

- 생 활 체 육 : 수영,축구교실,검도,발레,헬스,유아스포츠단
- 청소년프로그램 : 여름·겨울캠프,상담,동아리활동,청소년유스텍
- 평 생 교 육 : 방과후교실,바이올린,하모니카,발레,주부노래교실

□ **수련관 이용대상**

- 우리 구 주민 97%, 인접 타구 주민 3%

※ 서울시 수련관 현황 : 28개소(시립 18/ 구립 10)

□ 위탁운영체 : 영등포구도시시설관리공단 (이사장 허만설)

□ 위 탁 기 간 : 1년 (2007. 1.16 ~ 2007.12.31)

□ 운 영 인 원 : 총 76명 (일반직 15/ 계약직 32/ 시간강사 29)

(계약직 : 관리계약직 11명, 지도계약직 13명, 특화사업계약직 8명)

□ 운 영 실 태

○ 프로그램수 : 11개 사업분야 95개 프로그램 운영

□ 2007년도 문래청소년수련관 예산액(추경편성)

◇ 세입편성액 : 1,691,378천원

◇ 세출편성액 : 1,691,378천원

[2007년도 서울시 예산 승인액]

☞ 전년도 대비 8.56% 증가

· 세입편성액 : 1,960,971천원

· 세출편성액 : 1,960,971천원

세 입				세 출					
계	사업수입	사업외수입	보조금	계	인건비	관리비	시설비	사업비	기타
1,960,971	1,490,971	53,000	417,000	1,960,971	713,406	341,907	68,902	826,756	10,000

※ 2007년 예산 중 예비비 편성분 제외 <1,2월 사용분>

[예비비 내역 : 269,593천원]

[2006년도 서울시 예산 승인액]

· 세입편성액 : 1,806,249천원

· 세출편성액 : 1,806,249천원

세 입				세 출					
계	사업수입	사업외수입	보조금	계	인건비	관리비	시설비	사업비	기타
1,806,249	1,503,249	53,000	250,000	1,806,249	630,983	361,638	59,140	750,528	3,960

VI

관리권 수임 추진경위

- 관리운영 위임 협약 체결 계획 통보 2006.12. 4(시 ⇒ 구)
- 문래청소년수련관 관리권 수임 추진 방침 결정 2006.12.28(구)
- 문래청소년수련관 관리권 운영 협약 체결 2006.12.29(시 ⇔ 구)
- 문래청소년수련관 업무 인수·인계서 작성 2007. 1. 5 (시 ⇔ 구)
- 문래청소년수련관 위·수탁 약정 방침 결정 2007. 1. 5(구)
- 청소년수련관 위·수탁 약정 체결 통보 ... 2007. 1. 5 (구 ⇒ 시설관리공단)
- 시설관리공단 위·수탁 약정(안) 송부 2007. 1.10(공단 ⇒ 구)
- 문래청소년수련관 관리·운영단 구성 2007. 1.10(구)
- 시설관리공단 타당성 검토 용역 요구 2007. 1.11(공단 ⇒ 구)
- 시설관리공단 이사회 개최 2007. 1.15(공단)
 - 문래청소년수련관 위·수탁 약정 의결
- 청소년수련관 위·수탁 약정 체결 2007. 1.16(구 ⇔ 시설관리공단)
- 타당성 검토 연구 용역 실시 2007. 2.15(구)
- 문래청소년수련관 장비 및 비품 전수조사 2007. 2.23~24(구·공단)
- 문래청소년수련관 직원 근로 계약서 작성(76명) 2007. 2.28(공단)
 - 계약기간 : 2007. 3.1 ~ 2007.12.31
- 안전진단 및 시설보수비 350,000천원 교부 2007. 3. 9(시)

VII

향후추진사항

- 정밀안전진단의뢰 3월중
 - 안전진단에 따른 리모델링 계획 수립(2008년 서울시 예산 편성 예정)