

제155회 영등포구의회

제1차 정례회



『교육 복지 사람중심 새 영등포』 실현을 위한

# 2010년 주요업무 보고



## 건강증진과

# 순 서

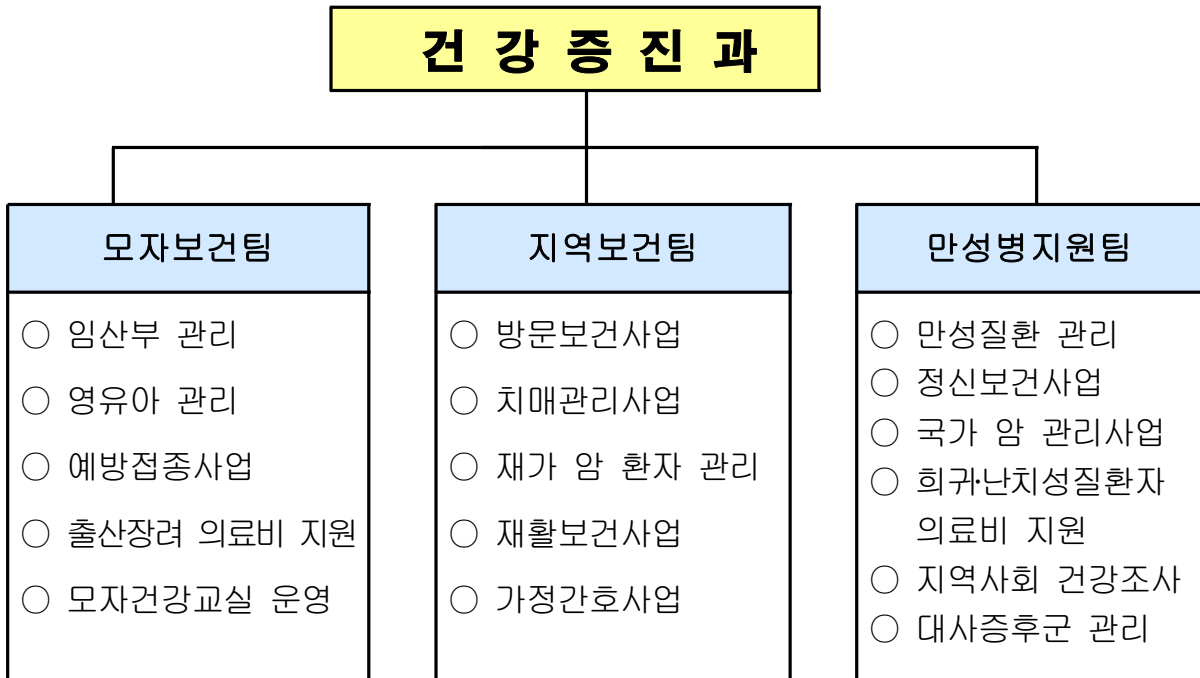
- 일반 현황 ..... 3
- 정책목표와 방향 ..... 5
- 주요업무 추진실적 및 계획 .. 6

# I. 일반 현황

## 1 인 력

구 분	계	일 반 직						기능직		
		4급	5급	6급	7급	8급	9급	7급	8급	9급
정 원	21	0	1	3	6	7	1	0	3	0
현 원	17	0	1	3	10	1	0	1	1	0
과부족	-4	0	0	0	4	-6	-1	1	-2	0

## 2 조 직



**3**

**주요시설 및 장비**

주요 장비 현황

- 방문보건 차량 2대

주요 시설 현황

- 영등포구정신보건센터(보건소 지하 1층) : 가톨릭대학교여의도성모병원 위탁
- 영등포구치매지원센터(그린&케어센터 3,4층) : 대림성모병원 위탁

**4**

**예산 현황**

예산 현황

(단위 : 천원)

단위사업명	예산액	집행액	집행율(%)
계	5,005,493 (725,376)	3,182,088 (627,779)	64 (87)
모자보건사업	1,204,424	805,630	67
예방접종사업	875,817	266,772	30
의료취약계층관리	841,088 (725,376)	574,007 (627,779)	68 (87)
만성질환 예방관리	1,972,002	1,464,407	74
행정운영경비	112,162	71,272	64

※ ( )은 이월예산

## II. 정책목표와 방향

---

**목 표**

질병 없는 건강한  
지역사회 환경 조성



**방 향**

**출산장려 보건의료 서비스 지원 확대**

**예방접종을 통한 평생건강 기반조성**

**의료취약계층 집중관리 및 서비스 강화**

**만성질환 예방 관리로 건강수명 연장**

### Ⅲ. 주요업무 추진실적 및 계획

#### 출산장려 보건의료 서비스 제공 확대

##### 1 임신부 산전관리(국·시비)

###### □ 사업개요

- 임신부 산전 건강관리 : 1,800명(전 대상자의 43%)
  - 기초 건강검진, 태아 기형아검사, 풍진검사, 초음파검사, 철분제 공급
- 모자건강교실 운영 : 50회 1,000명
  - 출산준비교실 16회, 모유수유 클리닉 20회, 아기건강교실 등 14회
- 산후 우울증 선별 검사 : 300명
  - 임신 중반기 이후 설문지 이용, 선별검사 후 유소견자 정신상담 의뢰
- 산모 유축기 대여 : 500명
  - 산후 건강회복과 모유수유 장려를 위하여 유축기 대여(109대)
- 기타 지역사회 연계, 태교음악회 개최 등 『임산부의 날』 운영<신규> : 9월
- 소요예산 : 143,520천원(국 29,062 시 33,919 구 80,539)

###### □ 추진실적

(단위 : 명)

구 분	목 표	실 적	진도(%)
임산부 산전 건강관리	1,800	1,478	82
모자건강교실 운영	50회 1,000	30회 760	60
산후 우울증 선별검사	300	220	73
산모 유축기 대여	500	360	72

###### □ 향후 추진계획

- 임신부 산전 건강관리 : 500명
- 모자건강교실 운영 : 20회 500명
- 산후 우울증 선별검사 : 100명
- 산모 유축기 대여 : 250명

## 2 출산장려 의료 지원(국·시비)

### □ 사업개요

- 난임부부 체외수정시술비 지원 : 151건
  - 지원대상 : 전국가구 월평균소득 150%이하 난임부부
  - 지원내용 : 시술 비용의 50%인 150만원(최대 3회까지 지원)
  - 지원현황

(단위 : 건)

계	2006	2007	2008	2009
582 (임신 207명)	171 (임신 49명)	139 (임신 59명)	113 (임신 49명)	159 (임신 50명)

- 난임부부 인공수정 시술비 지원<신규> : 269건
  - 전국가구 월평균소득 150% 이하 가구, 1회 50만원 최대 3회 지원
- 산모·신생아 도우미 지원 : 308명
  - 지원기간 : 출산 후 12일 이내(쌍생아의 경우 18일)
  - 대 상 : 분만예정일 60일 이내 산모 중 전국가구 평균소득 50% 이하
  - 산모 영양관리, 감염 예방관리, 신생아 돌보기 등 가정방문 서비스 제공
- 출산장려를 위한 신생아 건강관리용품 체온계 지원 : 4,200명
  - 동 주민센터 출생신고 시 시기별 예방접종 안내 및 체온계 배부
- 소요예산 : 829,226천원(국 258,918 시 243,554 구 326,754)

### □ 추진실적

(단위 : 건)

구 분	목 표	실 적	진도(%)
체외수정 시술비 지원	151	140	93
인공수정 시술비 지원	269	172	64
산모·신생아 도우미 지원	308명	254명	82

### □ 향후 추진계획

- 체외수정 시술비 지원 : 100건
- 인공수정 시술비 지원 : 120건
- 산모·신생아 도우미 지원 : 180명

### 3 영유아 건강관리 및 의료비 지원(국·시비)

#### □ 사업개요

- 저소득가정 미숙아 의료비 지원 : 90명
  - 저소득가정 미숙아 본인부담 의료비 지원
- 신생아 선천성대사이상검사 : 4,200명(출생자 전원)
  - 갑상선기능저하증 등 6종 검사 및 발견된 환아 사후관리비 지원
- 신생아 청각 선별검사 : 360명
  - 차상위계층 신생아를 대상으로 출생 후 1개월 이내 청각 선별검사 및 유소견자 확진 검사비 지원
- 6세 미만 의료급여수급자 건강검진 : 145명
  - 검진시기 : 생후 4개월, 9개월, 만 2세, 3세, 4세, 5세(총 6회)
  - 검진항목 : 성장발달, 비만, 청각, 시각, 굴절이상, 치아우식증 등
- 모유수유 장려 『건강한 모유수유아 선발대회』 개최 : 1회
- 소요예산 : 231,678천원(국 66,117 시 74,905 구 90,656)

#### □ 추진실적

(단위 : 명)

구 분	목 표	실 적	진도(%)
저소득 가정 미숙아 의료비 지원	90	55	64
신생아 선천성대사이상 검사	4,200	2,934	69
신생아 청각 선별검사	360	250	69

- 『건강한 모유수유아 선발대회』 개최(7월) : 아기 51명(가족 300명) 참여

#### □ 향후 추진계획

- 미숙아 의료비 지원 : 35명
- 신생아 선천성대사이상검사 : 1,266명
- 신생아 청각 선별검사 : 110명



## 예방접종을 통한 평생건강 기반 조성

### 4 계절별 · 대상별 적기 예방접종 실시(국 · 시비)

#### □ 사업개요

- 영유아 예방접종 : 8종 36,400명
  - 비씨지, B형간염, 디피티, 폴리오, 엠엠알, 일본뇌염, 수두, 티디
- 65세 이상, 취약계층 인플루엔자 예방접종 : 30,000명
- 일반 예방접종 : 3종 4,650명(B형간염, 장티푸스, 신증후군출혈열)
- 영유아 병원 의원 접종비 지원(약 30%) : 8종 55,940명
  - 비씨지, B형간염(영유아), 디피티, 폴리오, 엠엠알, 일본뇌염, 수두, 티디
- B형간염 수직감염 예방사업 : 100명
  - B형간염 보균자 산모 출생아를 대상으로 감염예방 무료 접종
- 소요예산 : 875,817천원(국 177,323 시 206,877 구 491,617)

#### □ 추진실적

(단위 : 명)

구 분	목 표	실 적	진도(%)
영유아 예방접종	36,400	24,121	66
계절 인플루엔자 예방접종	30,000	-	-
일반 예방접종	4,650	2,836	61
영유아 병원 의원 접종비 지원	55,940	6,456	12

- ※ 1. 계절인플루엔자 예방접종 : 시기 미도래(10월)
- 2. 영유아 병원 의원 접종비 지원 : 각 구 공통사항으로 보조율 상향 건의함

#### □ 향후 추진계획

- 영유아 예방접종 : 12,300명
- 계절인플루엔자 예방접종(10월) : 30,000명
- 일반 예방접종 : 2,000명
- 영유아 병원 의원 접종비 지원 : 7,000명

## 의료취약계층 집중관리 및 서비스 강화

### 5 **맞춤형 방문 건강관리 서비스 제공(국·시비)**

#### □ 사업개요

○ 사업대상 : 국민기초생활수급자, 결혼이민자, 저소득 취약계층 등

구 분		방문횟수	등록가구
1군	집중관리군(중증질환자)	월 1회 이상	180
2군	정기관리군(경증질환자)	3개월에 1회 이상	3,720
3군	자가관리군(고위험군)	1년에 1회 이상	1,500

- 방문간호서비스 제공 : 5,400가구 16,000회(간호사 12명, 1인 450가구)
  - 방문간호사 1인 1~2개동, 지역 담당제로 방문간호서비스 제공
  - 건강요구도 조사에 따른 방문간호서비스제공(만성질환자 집중관리)
- 거동불편 환자 방문진료 및 경로당 순회진료 : 101회 1,260명
  - 거동불편 만성질환자 방문진료 : 50회 240명
  - 경로당 40개소 순회 진료 : 40회 800명
  - 다문화빌리지센터 순회진료<신규> : 11회 220명
- 지역사회 연계 서비스 : 500건
  - 건강문제 등 애로사항 발생 시 무료수술, 의료비 지원 등 유관기관 연계
- 저소득 환자 가정간호 의료비 지원 : 200건
  - 욕창 치료, 기관절개, 위관영양, 배뇨관리 등 월 1~4회 방문 서비스 제공
- 방문 구강 건강관리 서비스<신규> : 960회(4가구×240일)
  - 치위생사 1명 채용, 생애주기별 구강 건강관리 서비스 제공
- 한국실명예방재단 연계, 어르신 안 검진 및 무료 수술 의뢰 : 1회
- 한국전립선협회 연계, 전립선질환 무료검진 및 건강강좌 : 1회
- 영등포구의사회 연계, 어르신 무료 진료 : 2회(상·하반기)
- 소요예산 : 342,308천원(국 136,141 시 77,195 구 128,972)

□ 추진실적

(단위 : 건)

구 분	목 표	실 적	진도(%)
방문간호서비스 제공	16,000회	10,279회	64
방문진료 및 순회진료	101회 1,260명	60회 748명	59
지역사회 연계서비스	500	316	63
가정간호 의료비 지원	200	169	85

- 전립선질환 무료 검진 및 건강강좌(4월) : 156명
- 영등포구의사회 연계, 취약지역 어르신 무료 진료(4월) : 80명
- 한국실명예방재단 연계, 어르신 안 검진(7월) : 474명(무료수술 의뢰 29명)

□ 향후 추진계획

- 방문간호서비스 제공 : 10,000회
- 방문진료 및 순회진료 : 41회 600명
- 지역사회 연계 서비스 : 200건
- 가정간호 의료비 지원 : 100건

## 6 『어르신 ‘뇌’ 건강지킴이』 치매지원센터 운영 시비

### □ 사업개요

- 치매 예방 및 인식개선 사업 : 12회
  - 유동인구 밀집지역 가두홍보 및 지역 유관기관 순회 교육
- 치매조기검진 : 8,000명 선별검진
  - 5개년 간 60세 이상 노인 전체에 대한 조기검진 실시

연도별	계	2010년	2011년	2012년	2013년	2014년
인원(명)	56,000	8,000	10,000	12,500	12,500	13,000

- 치매 등록관리 : 300명 이상 등록관리(치매환자 추정수의 10%)
  - 지역순회 설명회 및 보호시설, 병·의원 등 연계 치매환자 발굴 등록
- 인지건강센터 “사랑채” 운영 : 연 200회 이상 인지건강 프로그램 운영
- 원인 확진검진 및 치료비 지원 : 150명(치매등록 환자의 50%)
  - 대 상 : 정밀검진에서 치매로 진단 분류된 노인 중 저소득층 주민
- 소요예산 : 473,400천원(시 248,400 구 225,000)

### □ 추진실적

(단위 : 명)

구 분	목 표	실 적	진도(%)
치매 예방 및 인식개선 사업	12회	7회	58
치매 조기검진(선별검사)	8,000	7,923	99
치매 등록관리	300	227	76
인지건강 프로그램 운영	200회	328회	164

### □ 향후 추진계획

- 치매 예방 및 인식개선 사업 : 5회
- 치매 조기검진(선별검사) : 1,000명
- 치매 등록관리 : 100명
- 인지건강 프로그램 운영 : 100회

## 7 재가 암 환자 등록관리(국·시비)

### □ 사업개요

- 재가 암 환자 방문간호 및 특수간호 서비스 제공 : 500회
  - 보건소 등록 암 환자 : 245명('09.12월 현재)
  - 재가 암 환자 방문간호 : 체위·안위간호, 투약지도 등
  - 특수간호 서비스 : 욕창관리, 장루백 관리 등
  - 정서적, 영적지지 : 필요시 자원봉사자나 종교단체와 연계
- 재가 암 환자 간호용품 지원 서비스 제공 : 400건
  - 고단백 영양식이 : 30명 300건
  - 기타 간호용품인 기저귀, 매트 등 : 100건
- 말기 암 환자 자원봉사 호스피스 서비스 : 1,000회
  - 정서적지지, 말벗, 마사지, 목욕 등의 서비스 제공
- 거동불편 재가 암 환자 세상 나들이 : 2회
  - 암 환자 자조모임을 통하여 정보 교환 및 스트레스 해소 도모
- 소요예산 : 19,980천원(국 50% 시 25% 구 25%)

### □ 추진실적

(단위 : 회)

구 분	목 표	실 적	진도(%)
재가 암 환자 방문간호	500	796	159
재가 암 환자 간호용품 지원	400건	240건	60
말기 암 환자 호스피스 서비스	1,000	596	60

### □ 향후 추진계획

- 재가 암 환자 방문간호 및 특수간호 서비스 제공 : 500회
- 재가 암 환자 간호용품 지원 서비스 제공 : 200건
- 말기 암 환자 자원봉사 호스피스 서비스 제공 : 500회
- 거동불편 재가 암 환자 자조모임 및 세상나들이 : 8~9월 중 실시

## 8 지역사회 중심 재활보건사업

### □ 사업개요

- 관절염환자 타이치 운동 프로그램 운영 : 36회(수료자 100명 배출)
  - 주 2회 6주 프로그램으로 3회차 운영(1회 35명) : 3월 ~ 9월)
  - 관절 통증관리 교육 및 관절기능 강화 타이치 운동 지도
  - 이수자를 대상으로 타이치 운동 자조모임 운영 : 매주 화요일
- 재가 만성질환자 방문 재활서비스 제공 : 960회
  - 뇌졸중, 관절염, 장애인 등 방문 물리치료 : 960회(4가구×240일)
  - 일상생활능력 향상 지도, 낙상·뇌졸중 예방교육 실시
- 재활기구 나눔은행 운영 : 300건
  - 기구 현황 : 휠체어, 사각지팡이, 보행기, 목발 등 6종 69개
  - 대여 기간 : 1개월 대여(3개월까지 연장 가능)
- 소요예산 : 5,400천원

### □ 추진실적

(단위 : 건)

구 분	목 표	실 적	진도(%)
관절염 환자 타이치 운동	36회 1,080명	24회 620명	67
만성질환자 방문재활서비스	960회	586회	61
재활기구 나눔은행 운영	300	172	57

### □ 향후 추진계획

- 관절염환자 타이치 운동 프로그램 : 12회 460명
- 재가 만성질환자 방문 재활서비스 : 400회
- 재활기구 나눔은행 운영 : 128건

# 만성질환 예방 관리로 건강수명 연장

## 9 대사증후군 관리사업

### □ 사업개요

- 사업 대상 : 77,760명
  - 30세 이상 인구 259,197명의 대사증후군 유병률 30%
- 대사증후군 조기발견 검사 : 5,000명(대상자의 6.4%)
  - 검사항목 : 혈압, 혈당, 허리둘레, 중성지방, 콜레스테롤검사
  - 대사증후군센터 운영 : 2,000명(보건소, 분소 내소자 및 건강검진 수검자)
  - 생활터 중심 건강프로젝트 연계 : 1,980명
    - 몸짱, 주부 S라인, 원스톱 프로젝트 등 연계 대사증후군 검사
  - 글로벌 영등포 『건강나눔 프로젝트』 운영 : 220명
    - 다문화빌리지 및 다문화가족지원센터 이용 회원
  - 『토요 대사증후군 발견 및 관리코너』 운영 : 500명
    - 열린 보건소 이용자(4월~12월) : 매월 2, 4주 토요일
  - 건강한 직장 만들기 『건강제일 프로젝트』 : 300명
    - 사업장에 근무하는 근로자(4월~12월)
- 대상자 등록관리 : 1,500명(조기발견 검사자의 약 30%)
  - 결과상담 및 대상자 분류로 군별 맞춤형 건강관리
- 소요예산 : 100,000천원

### □ 추진실적

- 『대사증후군센터』 설치(보건소 1층), 업무개시 : 2010. 4월  
(단위 : 명)

구 분	목 표	실 적	진도(%)
대사증후군 조기발견 검사	5,000	3,188	64
대사증후군 등록관리	1,500	1,050	70

- 주민대상 건강강좌 : 13회 703명
- 대사증후군 홍보 캠페인 : 85회

### □ 향후 추진계획

- 대사증후군 조기발견 검사 : 2,000명
- 대사증후군 등록관리 : 500명

## 10 국가 암 관리사업(국·시비)

### □ 사업개요

- 국가 암 조기검진 : 27,980건(보건복지가족부 목표 시달)
  - 대상 : 의료급여수급자 및 건강보험가입자 하위 50% 이내의 주민 중 암종별 발생빈도가 높은 계층  
(의료급여수급자 3,030건, 건강보험가입자 24,950건)
  - 검진항목 : 위암, 간암, 대장암, 유방암, 자궁경부암
  - 내용 : 검진홍보(보건소), 검진비 지급(국민건강보험공단 위탁)
- 저소득층 암 환자 의료비 지원 : 500건
  - 치료비 지원대상 등록 암 환자 : 343명('09.12월 현재)
  - 저소득 건강보험가입자, 의료급여수급자, 폐암 환자 의료비 지원
  - 18세 미만 소아·아동 암 환자 본인부담 의료비 지원
- 암 예방 건강강좌 : 4회 400명
  - 대한암협회 등 암 관련 단체를 활용하여 암 예방 강연회 실시
- 소요예산 : 580,380천원(국 30% 시 35% 구 35%)

### □ 추진실적

(단위 : 건)

구 분	목 표	실 적	진도(%)
국가 암 조기검진	27,980	17,530	62
암 환자 의료비 지원	500	320	64
암 예방 건강강좌	4회 400명	4회 450명	100

### □ 향후 추진계획

- 국가 암 조기검진 : 10,500건
- 암 환자 의료비 지원 : 300건



## 11 희귀·난치성 질환자 의료비 지원(국·시비)

### □ 사업개요

- 희귀·난치성질환 대상자 : 158명
  - 근육병, 만성신부전(투석) 등 132종
  - ※ 우리구 등록 현황 : 29종 158명('09.12월 현재)
- 대상자 등록관리(보건소)
  - 접수 및 등록 : 진단서, 소득·재산관계 증빙서류 등
  - 소득 및 재산조사 후 적합한 대상자 등록증 발급
- 의료비 지원(국민건강보험공단 위탁)
  - 의료비 중 급여의 본인부담금 지원
  - 근육병, 다발성경화증, 유전성운동실조증, 뮤코다당증, 부신백질영양 장애 환자 중 지체 장애1급 또는 뇌병변 장애1급 등록자의 간병비
  - 장애인 보장구에 대한 보험급여기준에 따라 본인이 부담하여야 하는 보장구(하지보조기 등) 구입비 지원
  - 담당 의사의 진단서 또는 처방전을 발급받아 대여한 호흡보조기 또는 산소호흡기 대여료 지원
- 소요예산 : 622,570천원(국 30% 시 35% 구 35%)

### □ 추진실적

(단위 : 명)

구 분	목 표	실 적	진도(%)
희귀난치성 질환자 의료비 지원	158	157	99

### □ 향후 추진계획

- 희귀 난치성 질환자 의료비 지속적 지원 : 157명

## 12 정신보건센터 운영(시비)

### □ 사업개요

- 정신질환자 등록 및 관리 : 800명
  - 지역 유관기관 및 병원 연계를 통한 환자 발굴
- 중증 정신질환자 사례관리 및 상담 : 7,000회
  - 성 인 : 가정방문 1,800회, 내소상담 1,400회, 전화상담 2,100회
  - 소아·청소년 : 가정방문 600회, 내소상담 400회, 전화상담 700회
- 중증 정신질환자 동별 동아리 프로그램 운영 : 160회 1,360명
  - 기능별, 욕구별 사회적응 프로그램 실시 : 80회 800명(주 2회 10개월)
  - 동별 동아리 모임 운영 : 80회 560명(주 2회 10개월)
- 생애주기별 고위험군 대상자 정신건강 강좌 : 8회 200명
  - 일반주민, 학부모, 학생 등 대상별 교육 및 정신건강 홍보 캠페인
- 소요예산 : 506,012천원(시 50% 구 50%)

### □ 추진실적

(단위 : 명)

구 분	목 표	실 적	진도(%)
정신질환자 등록 및 관리	800	776	97
중증 정신질환자 사례관리	7,000회	4,270회	61
중증 정신질환자 동아리 프로그램	160회 1,360	96회 864	60
생애주기별 정신건강 강좌	8회 200	6회 236	75

### □ 향후 추진계획

- 정신질환자 등록 및 관리 : 500명
- 중증 정신질환자 사례관리 : 3,200회
- 중증 정신질환자 동아리 프로그램 : 64회 500명
- 생애주기별 정신건강 강좌 : 2회 70명