

主要業務報告

2000. 12

建設交通局

일 반 현 황

업 무 추 진 방 향

- 쾌적한 가로환경조성 - 도시미관 향상·공공용지관리

- 효율적인 도로관리 - 도로관리 수준향상 (노면·가로등)

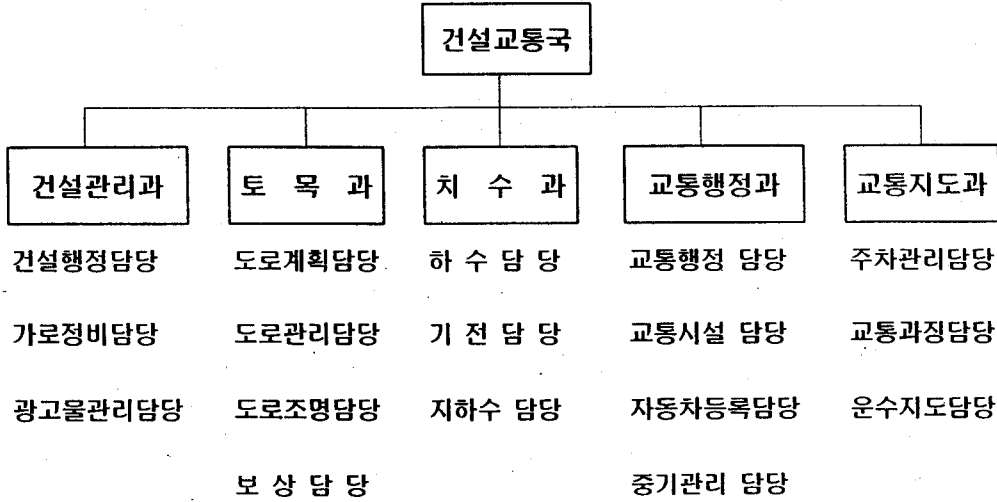
- 수방대비태세 확립 - 수방사전대비 및 취약지역 정비

- 편리한 대중교통 - 교통기반시설 확충

- 질서있는 교통체계 확립 - 교통불편 개선 및 주차
공간 확보

□ 조직 및 인력

○ 조직 - 5과 17담당



○ 인력

| 구분 | 계 | | 건설관리과 | | 토 목 과 | | 치 수 과 | | 교통행정과 | | 교통지도과 | |
|-----|-----|-----|-------|----|-------|----|-------|----|-------|----|-------|----|
| | 정원 | 현원 | 정원 | 현원 | 정원 | 현원 | 정원 | 현원 | 정원 | 현원 | 정원 | 현원 |
| 총계 | 217 | 272 | 41 | 63 | 40 | 41 | 43 | 42 | 37 | 41 | 56 | 85 |
| 과부족 | +55 | | +22 | | +1 | | -1 | | +4 | | +29 | |

- 인력 POOL : 10명 (건설관리과 5, 교통행정과 4, 교통지도과 1)
- 지 도 원 : 40명 (건설관리과 14, 토목과 2, 치수과 1, 교통지도과 23)
- 공 익 요 원 : 136명 (건설관리과 10, 치수 1, 교통행정과 11, 교통지도과 114)

□ 사무분장

| 과 별 | 분 장 업 무 |
|-------|--|
| 건설관리과 | <ul style="list-style-type: none"> ○ 공공용지의 점용허가 및 점용료부과징수 ○ 지하도 상가관리, 전문건설업 등록관리 ○ 가로상 장애물정비관리 및 도로일시점용허가 ○ 옥외광고물 허가 및 신고 및 관리 지도단속등 |
| 토 목 과 | <ul style="list-style-type: none"> ○ 도로공사의 계획수립, 설계, 감독, 비관리청 도로시설공사의 허가, 도로대장관리 ○ 도로시설물 유지관리, 제설작업 실시, 도로복구비의 부과징수, 지하보차도 와 그 부속물의 유지관리 ○ 가로등, 보안등 시설의 공사계획수립, 설계, 감독, ○ 지하보차도의 기전시설 유지관리 ○ 손실보상협의 . 재결신청 , 공탁업무처리 |
| 치 수 과 | <ul style="list-style-type: none"> ○ 하수도 및 하천시설의 사업계획 및 집행, 유지관리 침수지역의 수방대책 ○ 빗물펌프장 운영관리 수방장비 정비관리 ○ 지하수개발 이용 허가 및 신고 ○ 지하수 수질검사 및 계측기 관리 ○ 공공하수도사용(개시, 중지, 폐지)신고 |
| 교통행정과 | <ul style="list-style-type: none"> ○ 교통특별대책, 지하철파업, 교통유발부담금, 운수사업 인. 면허등 ○ 자동차등록업무, 책임보험, 자가용사용신고 ○ 주차장건설, 도로안내표지판설치및유지관리, 교통개선사업 공사시행, 정류소(승차대)설치 및 유지관리 ○ 지역교통개선사업, 교통처리체계개선, 교통관련업무 자료구축 및 자문, 교통영향평가 ○ 건설기계등록, 책임보험, 건설기계조종사면허관리, 매매, 정비, 대여업 인허가 |
| 교통지도과 | <ul style="list-style-type: none"> ○ 주차장 관리 운영 ○ 주.정차, 버스전용차선 위반단속 및 과태료 부과.징수 ○ 운수 과징금 및 과태료부과.징수 ○ 법규위반 차량 단속 ○ 정비사업체 관리 및 방치 폐차관리 ○ 중고 자동차 매매업 관리 |