

# 2000 主要業務計劃報告

2000. 3

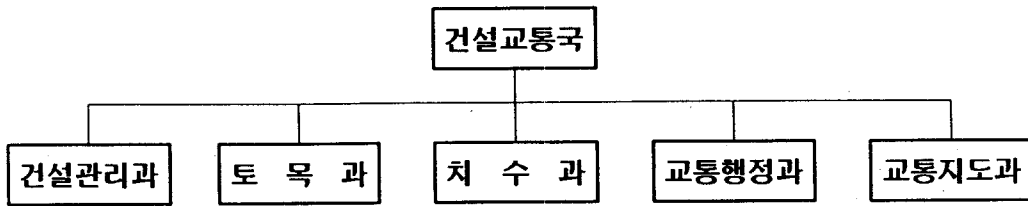
建設交通局

## 일 반 현 황

### 건설교통국 업무추진방향

- 도시기반 시설의 확충과 완벽한 공사시공
  - 주거 밀집지역의 소방도로 확충으로 생활환경개선
  - 공사전 철저한 현장조사후 계획수립 · 설계
  
- 단속업무 강화 및 세외수입증대 노력
  - 가로정비 및 무단주정차 단속강화로 깨끗한 거리질서 확립
  - 공공용지 무단사용행위 단속 및 세원발굴 확대
  
- 시설물 유지관리 강화 및 주민편익 증진
  - 각종 도로 시설물의 사전점검 및 안전사고 예방
  - 주차공간 확충 및 교통관리시스템 구축으로 교통소통 원활
  
- 투명한 행정구현으로 구민복지 증진
  - 친절 · 봉사행정 생활화 및 적극적인 행정 구현
  - 업무의 전문화로 민원의 신속 · 정확한 처리

□ 조직 및 인력



직급별 과별		계	4급	5급	6급	7급	8급	9급	기능직	지도원	전문직
계	정원	208	1	5	22	29	41	12	94		4
	현원	259	1	5	18	33	38	10	110	40	4
건설 관리과	정원	40	1	1	5	6	10	2	15		
	현원	53	1	1	4	7	7	0	24	9	
토목과	정원	38		1	5	8	5	2	17		
	현원	40		1	4	9	6	3	17		
치수과	정원	45		1	3	4	11	2	24		
	현원	44		1	3	4	10	2	24		
교통 행정과	정원	30		1	5	5	8	4	3		4
	현원	35		1	4	7	10	2	7		4
교통 지도과	정원	55		1	4	6	7	2	35		
	현원	87		1	3	6	5	3	38	31	

## □ 사무분장

과 별	분 장 업 무
건설관리과	<ul style="list-style-type: none"> <li>○ 공공용지의 점용허가 및 점용료부과징수</li> <li>○ 지하도 상가관리, 전문건설업 등록관리</li> <li>○ 가로상 장애물정비관리 및 도로일시점용허가</li> <li>○ 옥외광고물 허가 및 신고 및 관리 지도단속등</li> </ul>
토 목 과	<ul style="list-style-type: none"> <li>○ 도로공사의 계획수립, 설계, 감독, 비관리청 도로시설 공사의 허가, 도로대장관리</li> <li>○ 도로시설물 유지관리, 재설작업 실시, 도로복구비의 부과징수, 지하보차도 와 그 부속물의 유지관리</li> <li>○ 가로등, 보안등 시설의 공사계획수립, 설계, 감독,</li> <li>○ 지하보차도의 기전시설 유지관리</li> <li>○ 손실보상협의 . 재결신청 , 공탁업무처리</li> </ul>
치 수 과	<ul style="list-style-type: none"> <li>○ 하수도 및 하천시설의 사업계획 및 집행, 유지관리 침수지역의 수방대책</li> <li>○ 빗물펌프장 운영관리 수방장비 정비관리</li> <li>○ 지하수개발 이용 허가 및 신고 지하수 수질검사 및 계측기 관리 공공하수도사용(개시, 중지, 폐지)신고</li> </ul>
교통행정과	<ul style="list-style-type: none"> <li>○ 교통특별대책, 지하철파업, 교통유발부담금, 운수사업 인. 면허등</li> <li>○ 자동차등록업무, 책임보험, 자가용사용신고</li> <li>○ 주차장건설, 도로안내표지판설치및유지관리, 교통개선 사업 공사시행, 정류소(승차대)설치 및 유지관리</li> <li>○ 지역교통개선사업, 교통처리체계개선, 교통관련업무 자료구축 및 자문, 교통영향평가</li> <li>○ 건설기계등록, 책임보험, 건설기계조종사면허관리, 매매, 정비, 대여업 인허가</li> </ul>
교통지도과	<ul style="list-style-type: none"> <li>○ 주차장 관리 운영</li> <li>○ 주.정차, 버스전용차선 위반단속 및 과내료 부과.징수</li> <li>○ 운수 과징금 및 과태료부과.징수</li> <li>○ 법규위반 차량 단속</li> <li>○ 정비사업체 관리 및 방치 폐차관리</li> <li>○ 중고 자동차 매매업 관리</li> </ul>