

제146회 영등포구의회  
2009년도 제1차 정례회

'09. 7. 1 ~ 7. 14



2009년도

---

# 주요업무 추진현황

---



위 생 과

# 순 서

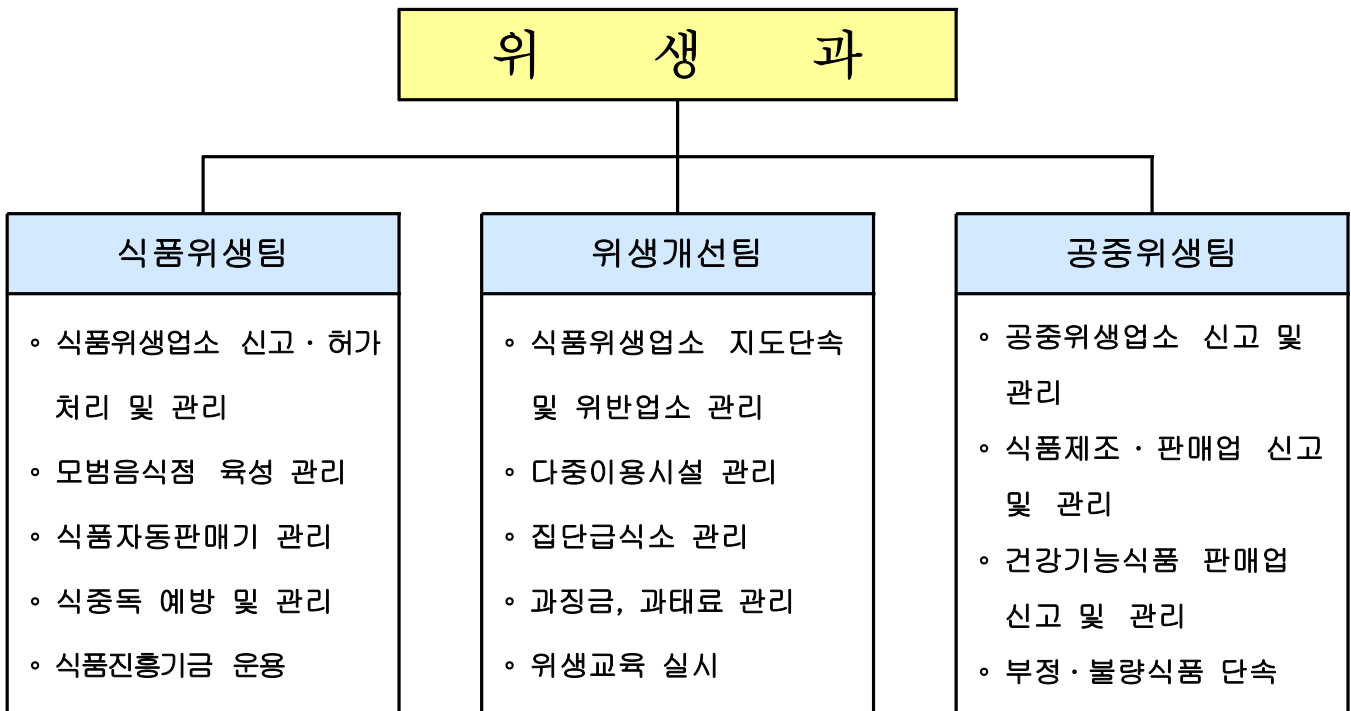
- 일반 현황 ..... 1
- 정책목표와 방향 ..... 3
- 주요업무 추진실적 및 계획 ... 4

# I. 일반 현황

## 1 인 력

구 분	계	일 반 직						기능직		
		4급	5급	6급	7급	8급	9급	8급	9급	10급
정 원	19	0	1	4	5	5	4	0	0	0
현 원	16	0	1	3	9	1	1	0	1	0
과부족	-3	0	0	-1	+4	-4	-3	0	+1	0

## 2 조 직



## 3

## 주요시설 및 장비

구 분	위생 점검 장비						
	총 계	ATP 측정기	손씻기 뷰박스	디지털 온도계	미생물 배양기	차량용 냉장고	잔류농약 분석기
수 량	6종 32대	4	12	12	1	2	1

## 4

## 예산 현황

## □ 예산 현황

(단위 : 천원)

단위사업명	예 산 액	집행액	집행율(%)
총 계	1,249,712	441,931	32.2
식품접객업소관리강화	50,470	26,288	52.1
인력운영비	4,200	2,100	50
기본경비	96,857	46,433	48
식품진흥운영	1,098,185	367,110	33.4

## II. 정책목표와 방향

---

**목 표**

국민이 공감하는  
위생서비스 실현



**방 향**

지속적인 식품위생 관리로 식품위생서비스 수준 향상

국민과 함께하는 부정불량식품 관리로 식품 안전성 확보

식품접객업소 등 지속정비로 위생문화 개선

지속적인 공중위생 관리로 위생 수준 향상

### Ⅲ. 주요업무 추진실적 및 계획

#### 식품위생서비스 수준 향상

##### 1 모범음식점 육성·관리

###### □ 사업개요

- 모범음식점 신규 지정 : 30개소
- 기지정된 모범음식점 재심사후 지정(적합 재지정, 부적합 지정취소)
- 모범음식점 지원
  - 육성자금 융자 지원 : 업소당 50백만원 이내
  - 인센티브 물품 지원 : 업소당 20만원 상당 물품 지원(300개소)
  - 지정업소 지정 표지판 제작 지원 : 70개(신규 30개, 구형 및 훼손 40개)
  - 모범음식점 지정 홍보 강화 : 지역신문 및 지역방송, 구홈페이지, 구소식지 등 게재

###### □ 추진실적

구 분	목 표	실 적	진도(%)
모범업소 신규 지정	30개소	-	-
모범음식점 지정표지판 제작	70개	40개	57

- 모범업소 신규지정 : 심의 의뢰 14개소, 16개소(10월중)
- 모범음식점 융자 지원 : 3건 150,000천원

###### □ 예산액 및 집행액

(단위 : 천원)

예 산 액	집 행 액	집행율(%)
6,160	3,520	57

###### □ 향후 추진계획

- 모범음식점 신규지정 및 지정표지판 배부 : 7월(14개소), 10월(16개소)
- 기지정 모범음식점 재심사 의뢰 : 7월(270개소)
- 인센티브 물품 지원(업소당 20만원상당-시기금) : 7월중

## 2 식품진흥기금 운용

### □ 사업개요

○ 기금운용 계획 (단위 : 천원)

총액	용자금	사업비	예치(예탁)금
1,266,101	600,000	240,450	425,651

※ 기금자산총액 : 1,745,827천원(예금 1,018,327천원, 용자채권액 727,500천원)

○ 세부운용 계획

- 용자지원 : 600백만원(구기금), 350백만원(시기금)
- 고유목적사업 지원 : 240,450천원

○ 용자지원 홍보 강화 : 관련협회, 지역신문, 반상회보 등을 통한 홍보 실시

### □ 추진실적

(단위 : 천원)

구분	목표	실적	진도(%)
총액	1,523,836	792,761	52
시설개선 및 육성자금 지원	600,000	190,000	31.7
부정불량식품 및 유해업소 단속활동지원	240,450	86,413	36
식품위생 수준향상	100,000	57,102	57
어린이불량 먹을거리 근절 추진	157,735	33,595	21.3
예치(예탁)금	425,651	425,651	100

○ 용자지원 홍보 : 10회(보건소식지 및 홈페이지, 게시판, 관련협회 등)

○ 서울시 교부금 배정 : 257백만원

- 교부금내역 : '08년도 위생분야종합평가장려구 교부금 100백만원, 어린이 불량먹을거리 근절추진 교부금 157백만원

### □ 예산액 및 집행액

(단위 : 천원)

구분	예산액	집행액	집행율(%)
계	1,523,836	792,761	52
용자금	600,000	190,000	31.7
사업비	498,185	177,110	35.6
예치(예탁)금	425,651	425,651	100

### □ 향후 추진계획

○ 용자금 지원 : 410백만원(하반기)

### 3 어린이집 종사자 식중독 예방교육

#### □ 사업개요

##### ○ 어린이집 현황

계		국·공립 어린이집		민간어린이집		가정 어린이집	
시설수	교사수	시설수	교사수	시설수	교사수	시설수	교사수
206	1,148	21	234	106	657	79	257

- 사업기간 : '09. 6월
- 교육대상 : 시설별 1명(원장 또는 조리종사원)
- 교육방법
  - 전문 외래강사 초빙 강의
  - 프리젠테이션, 비디오 자료 등 시청각 자료 활용
- 교육내용 : 식중독예방 및 식품안전, 개인위생관리 등

#### □ 추진실적

- 교육일시 : 6.3(수) 15:00~17:00
- 참석인원 : 195명
- 강사초빙 : 김주현교수(한국식품영양재단), 최윤주연구원(식품의약품안전청)
- 교육내용
  - 손씻기 체험 실시 및 식중독 예방과 개인위생 관리
  - 유아보육시설 급식영양 및 식품안전관리
  - 어린이식생활안전관리특별법 제정에 따른 어린이 지도사항 등

#### □ 예산액 및 집행액

(단위 : 천원)

예산액	집행액	집행율(%)
1,600	1,600	100



## 4 찾아가는 맞춤형 『위생길라잡이』 운영(신규)

### □ 사업개요

○ 대 상 : 31개소

계		웨어리식당		집단급식소 중 종합병원		집단급식소 중 산업체 (취직인원 600명이상)	
전체	선정	전체	선정	전체	선정	전체	선정
61	31	5	5	6	6	50	20

- 사업기간 : '09. 4월
- 지도방법 : 업소 현장방문(1일 4~5개소)
- 위생길라잡이반 구성 : 1개반 4명(공무원 2, 소비자감시원 2)
- 소요장비
  - 손씻기 뷰박스 1대(모니터 및 형광액 포함)
  - 미생물 측정장비 1대, 식중독균 간이검사 셋트

### □ 추진실적

- 운영기간 : 3.30 ~ 4.17
- 운영대상 : 31개소
- 운영반 : 1개반 4명(공무원 2, 시민2)
- 운영결과
  - 뷰박스 활용 올바른 손씻기 방법 교육
  - 조리기구(칼, 도마, 행주)를 현장에서 미생물 위해검사(ATP측정장비 활용)
  - 식중독예방교육 및 영업자 길라잡이 책자 배부
  - 건강한 생활습관 1830 손씻기 홍보물 배부

### □ 예산액 및 집행액

(단위 : 천원)

예 산 액	집 행 액	집행율(%)
490	490	100

# 식품 안전성 확보

## 5 식중독 예방활동(시비)

### □ 사업개요

- 집중관리시설(업소) 점검 실시
  - 점검기간 : 연2회(상·하반기)
  - 점검대상 : 378개소

합 계	집 단 급 식 소							대형음식점 (330㎡이상)	도시락 제 조
	소 계	공공기관	학 교	사회복지 시 설	어린이집	병 원	산업체		
378	226	16	43	20	49	19	79	142	10

- 식중독 예방 홍보 : 유인물 배포, 전광판, 반상회, 케이블TV, 지역신문 등

### □ 추진실적

구 분	목 표	실 적	진도(%)
집중관리시설(업소)지도점검	2회	1회	50
손소독기, 냉동고 지원	93개(50, 43)	112개(59, 53)	120
손씻기 시설 지원	25개소	-	-
1830 손씻기 이동체험관 운영	40개소	30개소	75

- 행정처분 결과 : 8건(영업정지 2, 과태료 5, 시정명령 1)
- 특별 위생점검 : 6회(산후조리원, 중국음식점, 핫집 등 수족관물 점검 등)
- 특별 위생교육 : 3회(어린이집 종사자 및 기존영업자 1,200명)
- 손씻기 시설지원 : 25개소(6월중 서울시 교부금 지원으로 7월중 시행)
- 식중독예방 홍보 : 홍보리플렛 등 17,000부 제작, 보건소식지 2회, 구홈페이지 게재 5회, 전광판 실시간 홍보

### □ 예산액 및 집행액

(단위 : 천원)

예 산 액	집 행 액	집행율(%)
72,450	44,896	62

### □ 향후 추진계획

- 손씻기 시설 지원 : 25개소
- 하반기 집중관리시설 점검(3회) 및 이동체험관 운영(20개소)

## 6 부정·불량식품 안전체계 확립

### □ 사업개요

- 사업기간 : 연중
- 사업내용
  - 유통식품 수거검사 : 연중(월 1~2회) → 목표 590건
    - 시민 다소비식품 및 식품제조업소 제품 수거(과자류, 김치류, 가공식품 등)
  - 식품제조사공업 지도점검 : 연중 → 130개소
  - 즉석판매제조, 건강기능식품판매업, 유통전문판매업 자율점검 : 1,441개소

### □ 추진실적

구 분	목 표	실 적	진도 (%)	행정처분							민원신고 처리건수
				계	영업소 폐쇄	영업정지	시설개수	과태료	시정명령	품목제조정지	
유통식품 수거검사	16회 590건	9회 294건	56								
식품제조사공업소 지도 점검	130개소	86개소	66	32	15	3	1	1	10	2	21
즉석판매제조업 등 자율점검	1,441개소	-	-								392

- 즉석판매제조업 등 자율점검 : 7월 시행

### □ 예산액 및 집행액

(단위 : 천원)

예 산 액	집 행 액	집행율(%)
15,160	7,280	48

### □ 향후 추진계획

- 유통식품수거검사 : 296건
- 식품제조사공업소 지도점검 : 44개소
- 즉석판매제조업 등 자율점검 : 1,441개소

# 7

## 어린이 먹거리 안전성 확립(시비)

### □ 사업개요

- 『어린이식품안전보호구역』 지정 및 표지판 설치
  - 대 상 : 43개교(초등학교 23, 중학교 11, 고등학교 9)
  - 설치장소 : 43개소(학교주변 200m 이내 지역)
- 어린이 기호식품 조리·판매업소 관리
  - 점검시기 : 초등학교 → 주2회(5~6월), 주1회(7~12월)  
중·고교 → 월2회(5~12월)
  - 점검내용 : 고열량 저영양식품, 정서저해식품 판매행위 등
  - 점 검 반 : 초등학교(학부모식품안전지킴이 136명),  
중·고교(소비자식품위생감시원 43명)
- 우수식품판매업소 표지판 제작 및 시설비 지원(43개소)
  - 지원내용 : 조리기구·저영양식품 미 판매업소
- 취약식품판매업소 시설개선비 지원(30개소)
  - 지원내용 : 시설개선비(차광시설 등)의 80%범위 내 최대 50만원

### □ 추진실적

구 분	목 표	실 적	진도(%)
어린이식품안전보호구역 지정	43개소	43개소	100
어린이식품안전보호구역표지판설치	43개소	-	-
어린이기호식품 조리·판매업소 관리	40회	20회	50
우수식품판매업소 표지판 제작	43개소	-	-
취약식품판매업소 시설개선비 지원	24개소	-	-

- 어린이식품안전보호구역표지판설치 : 제작 의뢰(7월중 설치)
- 우수식품판매업소 표지판 제작 : 43개소 신청접수후 지원
- 취약식품판매업소 시설개선비 지원 : 24개소 신청접수후 지원

### □ 예산액 및 집행액

(단위 : 천원)

예 산 액	집 행 액	집행율(%)
151,080	33,595	22.2

- 교부금 6월부터 집행

### □ 향후 추진계획

- 어린이식품안전보호구역표지판 설치 : 43개소
- 취약식품판매업소 시설개선비 지원 : 24개소

## 8

# 식품자동판매기 위생관리

### □ 사업개요

- 점검대상 : 총 781대(신고자판기 665, 일반음식점자판기 116)
- 점검반 : 10개반 20명(반별 : 직원 1, 소비자식품위생감시원 1)
- 점검방법
  - 정기점검(1회) : '09. 5월(반별 10일간 활동)
  - 수시점검 : 일반음식점 위생점검 시 자판기 설치 업소 동시점검
- 주요 점검내용
  - 무신고설치 운영 및 무허가제품 사용행위
  - 자판기 내부 1일 1회 이상 청소 및 세척여부
  - 음식점 내 자판기의 재활용 컵 위생관리상태 등

### □ 추진실적

구 분	목 표	실 적	진도(%)
일반음식점내 자판기 점검	116개소	116개소	100
식품자동판매기 위생점검	665개소	665개소	100

- 점검결과 : 111건
  - 무단폐업 : 71개소
  - 무신고영업 : 19개소
  - 시정지시 : 21개소(위생불량 15, 표시기준미준수 3, 변경신고미이행 3)

### □ 예산액 및 집행액

(단위 : 천원)

예 산 액	집 행 액	집행율(%)
7,000	5,600	80

### □ 향후 추진계획

- 무신고 및 위생불량 등 위반업소에 대하여는 중점관리 시설로 편성
- 7월부터 재점검 조치하여 위반사항 발견시 행정처분

## 9

# 학교건강지킴이 운영

### □ 사업개요

○ 학교건강지킴이 위촉 운영

- 위탁급식(18개소) : 소비자식품위생감시원 18명

- 직영급식(25개소) : 자원봉사자(학부모 또는 영양사, 조리사중 위촉)

○ 학교급식소 현황

(단위 : 개소)

계	초등학교 (위탁급식)	중학교 (위탁급식)	고등학교 (위탁급식)
43 (18)	23 (0)	11 (11)	9 (7)

○ 운영방법

- 운영기간 : 3~10월중 1개교 당 주1회 연40회 현장점검(총 720회)

· 식중독 발생이 우려되는 6~9월은 주2회 점검

- 점검방법 : 1일 2회(식자재 반입시간, 취사·배식시간)

○ 점검내용

- 무신고, 무표시, 유통기한 경과제품 반입여부

- 냉동·냉장제품의 적정운송 여부 및 보관

- 급식종사자의 개인위생 실태

- 식재료의 취급상태, 조리장 및 조리기구 관리실태

### □ 추진실적

구 분	목 표	실 적	진도(%)
학교급식 점검 참여	720회	331회	46
학교건강지킴이 교육	2회	2회	100

○ 점검결과 : 현장시정 49건

### □ 예산액 및 집행액

(단위 : 천원)

예 산 액	집 행 액	집행율(%)
25,200	13,240	52

### □ 향후 추진계획

○ 안전하고 위생적인 배식이 되도록 지속적 감시

### □ 사업개요

- 발행시기 : '09. 6월중
- 홍보책자 규격
  - 휴대가 편리한 20페이지 분량의 소형 책자(칼라 인쇄)
- 주요내용
  - 부정불량식품 식별 요령 및 비교사진 게재
  - 부정불량식품 섭취 부작용 사례 등
  - 어린이 기호식품의 올바른 선택 방법 등
- 발행부수 : 10,000부
- 배부대상 : 관내 초·중·고교 및 유치원·어린이집 등

### □ 추진실적

- 발행부수 : 10,000부
- 배부대상 : 관내 초·중·고교 및 유치원·어린이집 등
  - 초·중·고교 43개교(4,300부), 유치원·어린이집 240개소(2,400부)
  - 어린이기호식품 판매업소(1,000부)
  - 구청·동사무소·보건소 민원실(2,300부)

### □ 예산액 및 집행액

(단위 : 천원)

예 산 액	집 행 액	집행율(%)
9,000	9,000	100

## 식품위생문화 개선

### 11 식품접객업소 등 지도점검

#### □ 사업개요

- 식품접객업소 지도점검 : 주 2회
  - 대상업소 : 7,923개소(목표 : 2,000개소)

계	일반음식점	휴게음식점	단란주점	유흥주점	노래연습장
7,923	6,216	844	346	202	315

- 중점단속내용 : 청소년 출입, 고용 등 청소년 유해행위 여부 등
- 합동단속반 : 1개반 8명(공무원 5, 경찰 1, 시민 2)
- 자율점검제 시행 : 연 1회(7,608개소)
  - 소비자감시원 및 식품안전서포터즈 활용 회신율 80~90% 제고
- 단속예고제 시행 : 14회
  - 단속계획 처벌규정을 사전 안내하여 영업주 경각심 고취
- 무허가(무신고) 식품접객업소 정비('08년 17개소 고발조치)
  - 대상업소 : 14개소(일반음식점 10, 휴게음식점 3, 단란주점 1)

#### □ 추진실적

구 분	목 표	실 적	진도(%)
식품접객업소등 지도점검	96회(2,000 건)	48회(1,243 건)	50
자율점검제 추진	7,608	5,612	74
단속예고제 시행	14회	7회	50
무허가식품접객업소정비	14개소	10개소	67

- 민원처리 : 1,894건
- 행정처분 : 42건
  - 영업소폐쇄(1), 영업정지(2), 시설개수(1), 과태료(30), 시정명령(3), 고발(5)

#### □ 예산액 및 집행액

(단위 : 천원)

예 산 액	집 행 액	집행율(%)
53,820	26,958	50.1

#### □ 향후 추진계획

- 식품접객업소 지도점검 757건, 자율점검제 1,996건
- 단속예고제 7회, 무허가식품접객업소 정비 4개소



### □ 사업개요

#### ○ 『불만제로 위생행정』 운영

- 대상 : 식품·공중위생 신고업소
- 운영방법 : 업소 자율점검과 병행하여 친절도, 청렴도 등 설문조사
- 결과분석 : 반기별 건의사항 분석 및 불편사항 개선방안 강구

#### ○ 『모바일 현장행정시스템』 운영

- 대상업소 : 7,608개소

계	일반음식점	휴게음식점	단란주점	유흥주점
7,608	6,216	844	346	202

- 운영방법 : 현장에서 업소현황 조회하여 단속사항 즉시 입력 처리

#### ○ 식품접객업소 자율점검제 운영

- 대상업소 : 7,608개소

계	일반음식점	휴게음식점	단란주점	유흥주점
7,608	6,216	844	346	202

- 점검내용 : 청소년 유해행위, 호객행위, 퇴폐·변태 유흥접객 행위 등

### □ 추진실적

구 분	목 표	실 적	진도(%)
불만제로 위생행정 운영	2회	1회	50
『모바일 현장행정시스템』 운영	96회	48회	50
식품접객업소 자율점검제 운영	7,608개소	5,612개소	74

#### ○ 모바일 현장행정시스템』 운영결과 : 42건

- 영업소폐쇄 1, 영업정지 2, 시설개수명령 1, 과태료 30, 시정명령 3, 고발 5

### □ 예산액 및 집행액

(단위 : 천원)

예 산 액	집 행 액	집행율(%)
9,450	-	-

※ 자율점검 미이행업소에 대하여 7월부터 소비자감시원 활동 실시

### □ 향후 추진계획

- 『불만제로 위생행정』 운영 1회, 『모바일 현장행정시스템』 운영 48회
- 식품접객업소 자율점검제 운영 1,996건

## 공중위생서비스 수준 향상

### 13 공중위생업소 관리

#### □ 사업개요

- 추진기간 : 연중
- 대상업소 : 1,707개소

계	미용업	숙박업	세탁업	이용업	위생관리 용역업	목욕업
1,707	622	284	273	249	205	74
점검기간	3월	4월	5월	6월	7월	10월

- 점검방법
  - 1단계 : 자율점검표에 의한 영업주 점검(목욕업 : 현장점검) : 연1회
  - 2단계 : 자율점검 미이행업소는 명예공중위생감시원과 합동점검
- 점검내용 : 업종별 시설기준 및 영업자 준수사항 이행여부 등

#### □ 추진실적

구 분	목 표	실 적	진도(%)	행정처분	민원처리 건수
미용업 자율점검	622	622	100	2(과태료1, 영업정지1)	66
숙박업 자율점검	284	284	100	1(경고)	19
세탁업 자율점검	273	154	56.4		18
이용업 자율점검	249	231	92.8		22
위생관리용역업 자율점검	205	-	-		40
목욕장업 현장점검	74	-	-		13

- 위생관리용역업 자율점검 : 7월
- 목욕업 현장점검 : 10월

#### □ 예산액 및 집행액

(단위 : 천원)

예 산 액	집 행 액	집행율(%)
6,660	3,570	53.6

#### □ 향후 추진계획

- 위생관리용역업 자율점검 205개소, 목욕장업 현장점검 74개소