

제146회 영등포구의회
2009년도 제1차 정례회
'09. 7. 1 ~ 7. 14



2009년도

주요업무 추진현황



원산지표시관리추진반

순 서

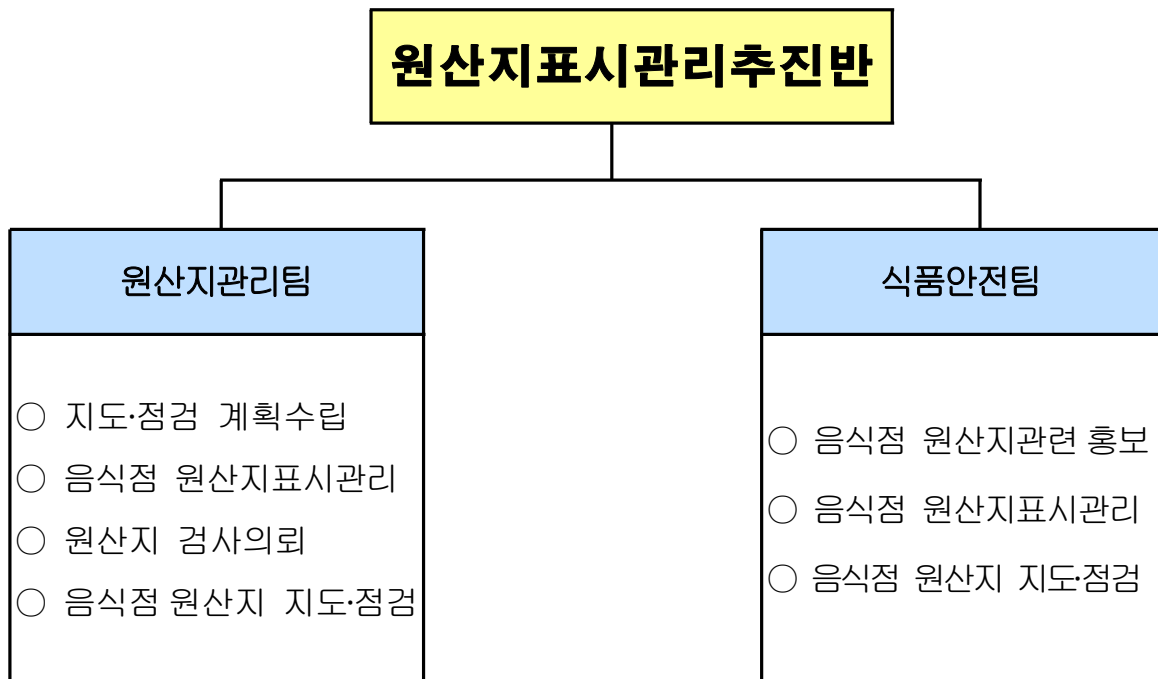
- 일반 현황 1
- 정책목표와 방향 3
- 주요업무 추진실적 및 계획 4

I. 일반 현황

1 인 력

구 분	계	일 반 직						기능직		
		4급	5급	6급	7급	8급	9급	8급	9급	10급
정 원	9		1	2	2	1		2	1	
현 원	9		1	2	2	1		2	1	
과부족										

2 조 직



3**주요시설 및 장비****“해당없음”****4****예산 현황****□ 예산 현황****(단위 : 천원)**

단 위 사 업 명	예 산 액	집 행 액	집 행 율(%)
계	62,885	22,080	35
음식점원산지표시 관리 강화	19,200	3,703	19
행정운영경비	43,685	18,377	42

Ⅱ. 정책목표와 방향

목 표

음식점 원산지표시제도 정착



방 향

소비자 알권리 충족 및 유통질서 확립

농가소득 보호 및 신뢰사회 정착

Ⅲ. 주요업무 추진실적 및 계획

소비자 알권리 충족 및 유통질서 확립

1 음식점 원산지표시 지도·점검

□ 사업개요

- 업종현황 : 일반, 휴게, 위탁 및 집단급식소

(단위:개소)

계	일반음식점	휴게음식점	위탁급식영업	집단급식소
7,382	6,216	844	96	226

- 대상품목

- 쇠고기, 돼지고기 및 닭고기, 쌀·배추김치

- ※ 쌀과 배추김치는 영업장면적이 100㎡이상 일반·휴게음식점, 위탁급식영업소만 해당

- 단속 제도기간 운영 ⇒ '08.12.22일 확대품목(돼지·닭고기)

- 100㎡미만 음식점 : 3개월간('09.3.21일까지)→제도기간완료

- 33㎡이하 음식점 : 6개월간('09.6.21일까지)→제도기간완료

- 민·관 합동 점검반 편성운영

- 기간 : 연 중

- 편 성 : 2인 1조 6개반 (공무원6, 소비자식품위생감시원6)

구 분	관 활동	구 분	관 활동
1권역	영등포본동, 영등포동	4권역	신길1,3,4,5,6,7동
2권역	당산1,2동, 문래동	5권역	양평1,2동
3권역	여의동	6권역	도림동, 대림1,2,3동

- 운영방법
 - 전 지역 연 2회 이상 지도점검(20개소×6개조×120일)
 - 시·구 합동지도점검 요청 시 수시점검
 - 사회적 이슈 및 시민불편민원 접수 시 지도·점검
 - 사각지대 야간(취약)업소 지도·점검
 - 소홀하기 쉬운 원산지표시 품목(쌀, 배추, 육수 등) 지속적인 홍보

○ 점검내용(메뉴판이나 게시판 기재)

- 원산지와 식육의 종류 표시 및 사실 여부
- 원산지 증명서 훼손 또는 위·변조 행위
- 원산지가 기재된 증명서(도축검사증명서, 등급판정서), 거래명세서 등 보관 여부

□ 추진실적

○ 음식점 원산지표시 지도·점검

- 활용인원 : 2인 1조 6개반/일 (120일)

- 점검실적 (단위:개소,%)

구 분	목 표	실 적	진도(%)
음식점원산지표시 지도·점검	7,382	10,859	147
야간(취약)업소 지도·점검	272	272	100
무작위추출업소 지도·점검	33	33	100

- 행정처분 : 207개소(현지시정), 1개소(시정명령1)

· 시정명령1건 → 서울시이첩건(즉석판매제조업소 쇠고기허위표시 적발건임)

- 서울시 합동지도·점검 참여 : 1회(5월)

○ 음식점 원산지 자율확대표시 실태조사

- 기 간 : '09.6월말까지
- 추진대상 : 145개소(300 m^2 이상 대형음식점)
- 추진반편성 : 2인 1조 6개반(소비자감시원6, 공무원6)
- 실태조사 품목 : 22종(농산물7, 수산물14, 축산물1)
- 조사내용 : 원산지표시실태, 확대품목 사용실태, 확대표시게시판 지원 대상업소 수요조사 등
- 조사실적 (단위:개소,%)

구 분	목 표	실 적	진도(%)
음식점원산지 자율확대표시 실태조사	145	145	100

□ 예산액 및 집행액

(단위:천원)

구 분	예 산 액	집 행 액	집 행 율(%)
음식점원산지표시 지도·점검	11,560	3,314	28.7

□ 향후 추진계획

- 음식점원산지표시 지도·점검 대상 : 5,000개소
 - 위반업소는 처분기준에 의거 조치 예정
- 음식점원산지 자율확대 실태조사 추진결과에 따라 미흡업소 추가방문 지도
- 원산지허위표시 민원발생시 수거(쇠고기)
 - 서울시보건환경연구원에 검사의뢰 예정

농가소득 보호 및 신뢰사회 정착

1 음식점 원산지표시제 홍보

□ 사업개요

- 대 상 : 7,382개소(일반6,216, 휴게844, 위탁급식96, 집단급식226)
- 표시품목 : 쇠고기, 돼지고기, 닭고기, 쌀·배추김치(100㎡이상 영업장)
- 기 간 : 연 중
- 반 편 성 : 2인 1조 6개반 (공무원6, 소비자식품위생감시원 6명)
- 원산지표시 홍보 강화
 - 홍보내용
 - 음식점원산지표시제의 취지 및 표시방법
 - 음식점원산지표시 대상품목 및 업종, 위반시 처분사항 등
 - 홍보방법
 - 원산지표시제 관련 책자, 전단지, 안내문 등 서울시 및 자체 제작 배포
 - 소비자식품위생감시원 활용 업소방문 홍보(매월 6명씩 활동)
 - 다중집합장소에 홍보 부스운영 캠페인(9~10월 중 문래동 로데오거리)
 - 음식점 위생업소 원산지교육 및 홍보(음식업 영업주 정기교육시)

□ 예산액 및 집행액

(단위:천원)

구 분	예 산 액	집 행 액	집 행 율(%)
음식점 원산지표시제 홍보	7,640	389	5.1

□ **추진실적**

구 분	목 표(단위)	실 적	진도(%)
원산지표시확대시행 전단지배부	10,000(개소)	8,000	80
메뉴판 및 게시판 원산지 스티커 배부	3,000(개소)	3,000	100
음식점원산지 자율확대표시제 홍보	145(개소)	145	100
원산지표시 홍보관련 캠페인	4(회)	1	25
원산지표시제 홍보교육실시	4(회)	10	250

□ **향후 추진계획**

- 음식점원산지표시제 관련 홍보책자 제작 배부 : 10,000부
- 음식점 원산지표시제 관련 교육
 - 위생업소 영업주 하반기 정기 교육시 : 1회
 - 지도·점검반(소비자감시원 및 공무원) 매월 1회 : 총 6회
- 음식점원산지표시 관련 하반기 캠페인 : 3회