

제199회 구의회 임시회

2017. 2. 24. ~ 3. 6.

청림 명동포구

2017년 주요업무 보고



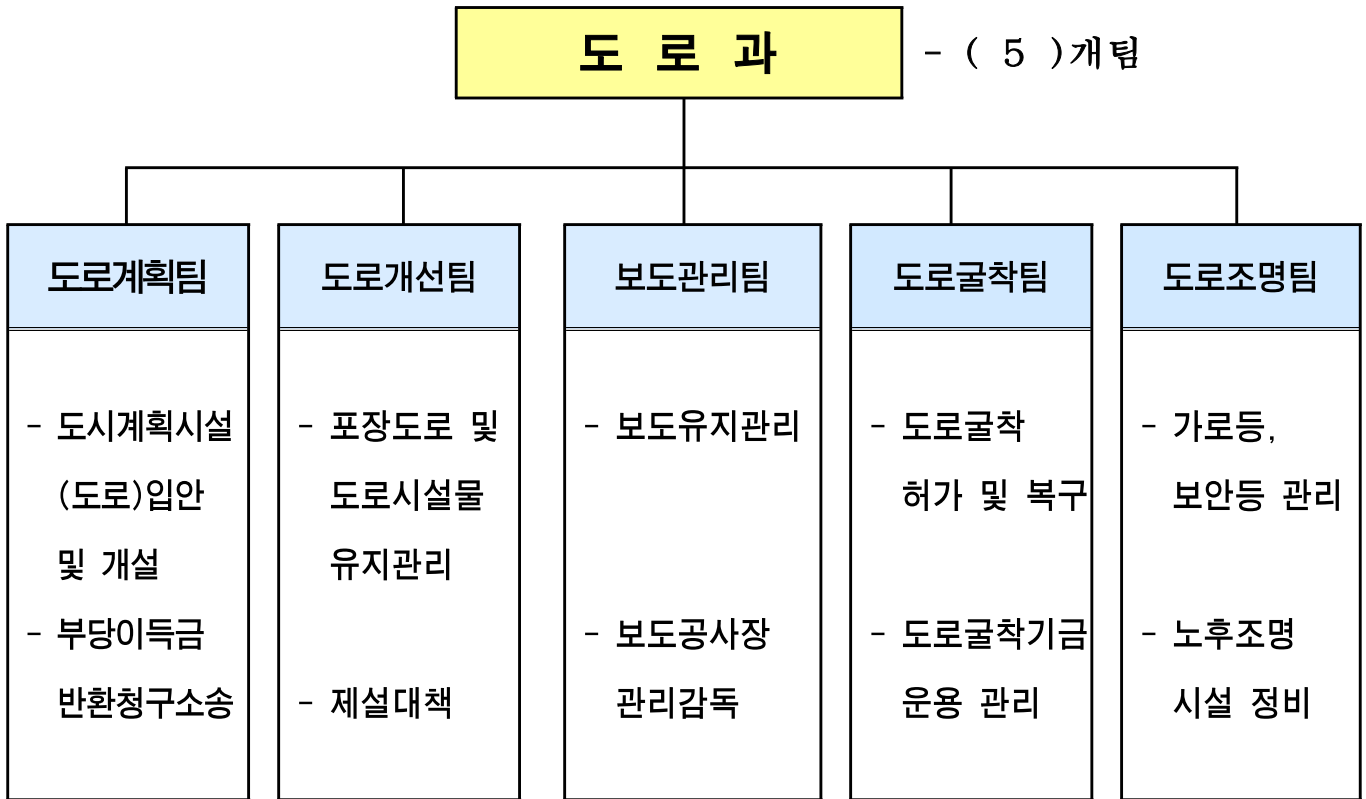
도 로 과

보고 순서

I . 일반 현황	· · · 1
II . 2017년 주요업무 계획	· · · 4
III . 신규(주요) 투자사업	· · · 15

I. 일반 현황

1 조직



2 인 력

구 분	계	일 반 직						관 리 운 영 직				별 정 직 · 임 기 제			
		4급	5급	6급	7급	8급	9급	6급	7급	8급	9급	6급	7급	8급	9급
정 원	31	-	1	5	12	8	3	-	2	-	-	-	-	-	-
현 원	29	-	1	8	9	6	3	-	2	-	-	-	-	-	-
과부족	△2	-	-	3	△3	△2	-	-	-	-	-	-	-	-	-

3

주요시설 및 장비

□ 도로

- 주요간선도로 : 경인로 외 27개 노선
- 도로현황

연장 390.6km		도로율
시도 76.0km	구도 314.6km	23.4% (서울시 : 22.42%)

□ 교량 및 고가차도

교량(21개소) - 시 관리	고가차도(6개소) - 시 관리
양화교, 신정교, 양평교, 서울교, 여의2교, 목동교, 오목교, 도림교, 구로1교, 염창교, 여의교, 구로교, 선유교, 셋강다리, 당산동셋강보행육교 한강교량(6개소 : 성산, 양화, 당산, 서강, 마포, 원효)	선유, 도림천, 영등포역, 보라매, 도림, 신길

□ 지하차도 및 지하보도

지하차도(12개소) - 시 관리	지하보도(1개소) - 구 관리
국회앞, 여의2교, 목동교동측, 오목교동측, 성산, 신정교동측, 노들길(서울교남단), 신길, 서울교 접속 지하차도, 영등포, 대방, 여의교	여의초교 앞

□ 보도육교 및 입체교차로

보도육교(7개소) - 구 관리	입체교차로(5개소) - 시 관리
우신초교앞, 문래, 양평1, 양평2, 영등포수원지앞, 영등포역횡단, 도림	영등포R, 여의하류, 여의상류, 목동교동측IC, 염창IC

□ 조명시설

가로등 - 구 관리	보안등 - 구 관리
9,157등 (LED1,020)	9,838등 (LED1,688등)

4

예산 현황

(단위: 천원)

단위사업명	예산액	전년도 예산액	증감
계	6,444,034	6,298,034	146,000
도로건설을 통한 기반시설 확충	1,011,476	778,676	232,800
안전하고 체계적인 도로 및 시설물 유지관리	2,235,242	2,293,683	△58,441
걷기편한 보도환경 조성	190,700	140,700	50,000
밝고 안전한 도로조명시설 정비 및 유지관리	2,512,940	2,426,107	86,833
행정운영경비	493,676	658,868	△165,192

Ⅱ . 2017년 주요업무 계획

연번	사 업 명	쪽
①	도림동 286-11~187-39간 도로개설공사	5
②	포장도로정비 등 소파보수공사(연간단가)	6
③	도로시설물 설치 및 보수공사(연간단가)	6
④	2016/17년 제설대책 추진	7
⑤	보도정비공사(연간단가)	9
⑥	사회적 약자를 위한 도시환경 개선공사(연간단가)	9
⑦	보도환경개선공사(시주민참여)	10
⑧	포장도로 굴착복구 공사(연간단가)	11
⑨	불량맨홀 정비공사(연간단가)	11
⑩	가로등시설물 정비공사(연간단가)	12
⑪	보안등 설치 개량 및 유지보수공사(연간단가)	12
⑫	LED도로조명 설치(개량)공사	13

철도변 이면도로 개설로 신도림역을 이용하는 영등포동, 도림동 구민의 통행불편 해소 및 장기미집행 도시계획시설(도로)사업 추진으로 민원해소.

□ 사업개요

- 위 치: 도림동 286-11~187-39간
- 규 모: 폭 6m, 연장 265m(보상; 토지 37필지 1,603㎡)
- ※ 2017년 공사개요
 - 위 치: 도림동 187-17 ~ 200-16
 - 규 모: 도로개설 6m, 공사 L=90m(보상; 토지 1필지 91㎡)
- 사업기간: 2010~2018년
- 총사업비: 4,903백만원(구비 : 보상비3,750, 공사비1,103, 설계비50)
(단위:백만원)

구 분	계	기투자	2015	2016	2017	장 래	비 고
총사업비	4,903	350		1,000	730	2,823	
설 계 비	50	50					
보 상 비	3,750	300		1,000	350	2,100	
공 사 비	1,103				380	723	

□ 추진실적

- '14.01.24.: 도시계획시설(도로) 결정(건고시-제768호)
- '10. ~ '16.: 일부구간 보상완료(L=90m, 토지 9필지 317㎡)

□ 세부 추진계획

- '17. 1. ~ 3.: 공사설계 및 계약체결
- '17. 3.: 공사착공
- '17. 12.: 공사준공

□ 위 치 도



□ 소요예산: 총 730,000천원(구비 730,000)

2 포장도로정비 등 소파보수공사(연간단가)

도로개선팀

주민 생활에 불편을 주는 노후·파손된 도로를 신속히 정비하여 안전사고 예방 및 쾌적한 도로환경 조성

□ 사업개요

- 규 모: 아스팔트 정비 175a, 콘크리트 정비 10a, 보도 정비 10a
- 사업기간: '17. 1. ~ 12.

□ 세부 추진계획

- '17. 2.: 공사 발주
- '17. 3.: 공사 계약 및 착공
- '17.12.: 공사 준공

□ 소요예산: 총1,302,500천원 (구비 1,302,500)

3 도로시설물 설치 및 보수공사(연간단가)

도로개선팀

도로시설물(부속물)의 신속한 보수로 이용 주민들의 안전사고 예방 및 도시 미관 증진에 기여

□ 사업개요

- 시설현황

지하보도	보도육교	옹벽및석축	방음벽	과속방지턱	블라드	펜스
1개소	7개소	7개소	18개소	1,666개	1,925개	9,358m

- 규 모: 블라드 정비 및 설치 200개, 안전펜스 설치 및 보수 300m, 과속방지턱 설치 및 보수 300m, 과속방지턱 도색 4,000 m² 등
- 사업기간: '17. 1. ~ 12.

□ 세부 추진계획

- '17. 2.: 공사 발주
- '17. 3.: 공사 계약 및 착공
- '17.12.: 공사 준공

□ 소요예산: 총500,800천원 (구비 500,800)

겨울철 강설에 대비하여 제설대책본부를 운영하고, 강설시 제설작업에 만전을 기함으로써 원활한 교통소통 및 주민 불편 사항을 최소화 하고자 함.

□ 제설대책본부 운영

- 기 간: 2016. 11. 15. ~ 2017. 3. 15.(4개월)
- 구 성: 5개반 48명
- 제설대상: 388.8km(간선도로 61.9km, 보조간선도로 및 이면도로 326.9km)
- 단계별 근무기준
 - 강수확률예보에 따라 평시, 보강근무
 - 적설량 예보에 따라 1 ~ 3단계 근무
- 추진사항('17. 1. 31. 현재)
 - 비상근무현황

계	보강	1단계	2단계	3단계
17회	11회	5회	1회	-

- 강설현황: 8회/15.9cm('17.1.20. 최대 적설 9.8cm)

□ 제설장비·자재 보유현황

- 장 비: 50대(다목적 3대, 제설삽날 11대, 살포기 34대, 바브켓 2대)
- 제설제: 1,177톤(염화칼슘 250톤, 소금 613톤, 친환경 314톤)

□ 제설작업 시행

- 직영조 편성: 1개조
- 용역조 편성: 15개조
- 인 력: 25명(직영 1, 상황요원 1, 작업원 6, 운전원 15, 장비기사 2)
- 장 비
 - 덤프트럭 13대(15톤 3대, 5톤 2대, 2.5톤 4대, 1톤 4대)
 - 다목적제설차 3대, 백호(0.7m³) 2대
 - ※ 보강시 1/4 투입, 1단계 1/2 투입, 2·3단계 장비 전부 투입

□ 강설시 근무요령

- 1단계: 적설량 1~5cm미만 제설인원 1/4 투입
- 2단계: 적설량 5cm이상 제설인원 1/4 필요시 1/2 투입
- 3단계: 적설량 10cm이상 제설인원 1/2 필요시 전원 투입

□ 세부 추진현황

- 제설함 설치(358개)
 - 고가차도 및 취약시설(20개), 주요 간선도로(95개)
이면도로, 고갯길(198개), 보도육교(8개소 / 19개), 초등학교 주변(26개)
- 보행자 미끄럼 안전사고 저감대책
 - 계단 보수 및 핸드레일 설치·정비로 보행환경 개선
 - 상습결빙 낙상사고 조심 안내표지판 설치(동주민센터 5장씩 배부)
 - 야자매트를 활용한 급경사지 미끄럼 해소(동주민센터 10m씩 배부)
 - 모래를 활용한 급경사지 미끄럼 해소
- 도로 물청소차를 활용한 친환경 제설 시행
 - 제설장비 구매 없이 기존 도로 물청소차(6톤) 2대 활용
 - 액상제 살포로 초동 제설 능력 향상 등 친환경 제설시행

□ 주요 개선사항

- 자동액상살포장치 설치·운영

제설 취약지점에 자동액상살포장치를 설치·운영하여 원격 통신망을 이용한 제설작업으로 초동 제설작업 능력 향상

- 고정식 자동액상살포장치(2개소)
 - 신길지하차도, 도림고가차도(각 저장하우스 1동, 분사노즐 500m)
- 이동식 자동액상살포장치(2개소 / 5개)
 - 신길자이아파트 주변(3개), 도림동성당 주변(2개)
- 도시형 아이젠 비치 (구립경로당 41개소/500개)

관내 이면도로 결빙 지역에서 어르신 등 65세 이상 고령자 보행약자들의 낙상사고 방지를 위하여 고지대 노인복지시설에 비치하여 안전사고 예방

□ 소요예산: 총200,000천원(시100,000천원 구비 100,000천원)

5 보도정비 공사(연간단가)

보도관리팀

노후·파손·침하 등으로 인한 보행불편을 해소하고 도시미관을 저해하는 보도블록을 보수·정비하여 도로이용 주민 생활불편을 최소화 및 안전사고 예방

사업개요

- 규 모: 보도블록 정비(기존 자재 재활용 포함) 32a
- 사업기간: '17. 1. ~ 12.

세부 추진계획

- '17. 2.: 공사 발주
- '17. 3.: 공사 계약 및 착공
- '17.12.: 공사 준공

소요예산 : 총130,700천원 (구비 130,700)

6 사회적 약자를 위한 도시환경 개선공사(연간단가) 보도관리팀

보도 턱낮춤 개선공사 등을 통한 장애인, 노약자 등 사회적 약자의 보행 환경 개선

사업개요

- 규 모: 보도 턱낮춤 정비 50개소 등
- 사업기간: '17. 1. ~ 12.

세부 추진계획

- '17. 2.: 공사 발주
- '17. 3.: 공사 계약 및 착공
- '17.12.: 공사 준공

소요예산: 총60,000천원 (구비 60,000)

노후·파손·물고임 등으로 인한 보행불편을 해소하고 도시미관을 저해하는 노후보도를 정비하여 안전사고 예방

□ 사업개요

- 위 치: 대신시장 외 2개소
- 규 모: 노후 보도 정비 24a
- 사업기간: '17. 2. ~ 8.

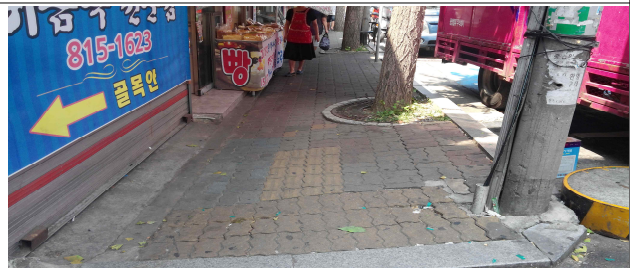
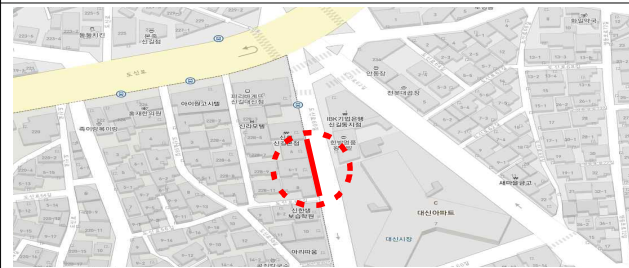
□ 세부 추진계획

- '17. 2.: 공사 발주
- '17. 3.: 공사 계약 및 착공
- '17. 8.: 공사 준공

□ 소요예산: 총312,500천원 (시주민참여 312,500)

□ 위치도 및 현장사진

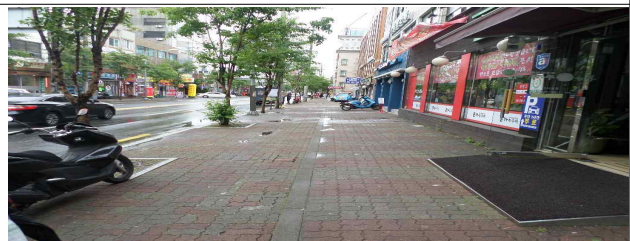
대신시장 일대 일부 (신길1동) B=2.5m, L=50m, A=1.2a 27,500천원



신길로157~신길로205 (신길3동) B=3.5m, L=490m, A=17a 165,000천원



대림로86~시흥대로641 (대림1동) B=4m, L=150m, A=6a 120,000천원



8 관내포장도로굴착복구공사(연간단가)

도로굴착팀

도로굴착에 따른 신속한 복구 및 잦은 굴착으로 인한 노후 불량도로를 정비하여 주민불편 해소

□ 사업개요

- 규 모: 아스팔트 정비 180a, 보도블록 정비 60a
- 사업기간: '17. 1. ~ 12.

□ 세부 추진계획

- '17. 2.: 공사 발주
- '17. 3.: 공사 계약 및 착공
- '17.12.: 공사 준공

□ 소요예산: 총 1,713,000천원(도로굴착복구기금 1,713,000)

- 도로굴착복구 1,113,000천원 + 불량도로정비 600,000천원

9 관내불량맨홀정비공사(연간단가)

도로굴착팀

도로 포장면과 맨홀뚜껑 불일치로 차량통행 및 소음발생을 유발하는 불량 맨홀을 정비하여 안전사고 예방

□ 사업개요

- 규 모: 불량맨홀 정비 300개소



- 사업기간: '17. 1. ~ 12.

□ 세부 추진계획

- '17. 2.: 공사 발주
- '17. 3.: 공사 계약 및 착공
- '17.12.: 공사 준공

□ 소요예산: 총 200,000천원(도로굴착복구기금 200,000)

10**가로등시설물 정비공사(연간단가)**

도로조명팀

전기설비 기술기준 및 판단기준에 부적합한 가로등 시설물과 사고주 및 부점등 등
수시 민원이 발생하는 노후 가로등시설물에 대한 유지보수 및 정비를 위함

 시설현황: 가로등 9,157등

(내구년한 15년 경과 가로등 2,725등- 전체가로등의29.8%)

 사업개요

- 규 모: 가로등정비 100등, 분전함 정비 4면, 기타 가로등시설물 정비 1식
- 사업기간: '17. 1.~ 12.

 세부 추진계획

- '16.12.: 계약심사 및 공사 발주
- '17. 1.: 공사 착공
- '17.12.: 공사 준공

 소요예산: 총188,800천원 (구비 188,800)**11****보안등 설치 개량 및 유지보수공사(연간단가)**

도로조명팀

야간 취약지역 골목에 보안등 신설 개량 및 부점등 등 유지보수를 실시하여 지역
주민과 도로이용자의 야간 생활 편의 제공하기 위함

 시설현황: 18개등 9,838등

- ※ 빔공해 방지형 등기구 2,289등, 확산대형 등기구 7,549등
- ※ 빔공해방지법령에 따라 확산대형 등기구 7,549등 개량 대상임(76.7%)

 사업개요

- 규 모: 보안등 설치·개량 80등, 고장등 보수 3,900개소, 기타 정비 1식
- 사업기간: '17. 1. ~12.

 세부 추진계획

- '16.12.: 계약심사 및 공사 발주
- '17. 1.: 공사 착공
- '17.12.: 공사 준공

 소요예산: 총290,200천원 (구비 290,200)





노후 가로등 및 보안등을 고효율 장수명의 LED등으로 개량하여, 전기에너지 절약을 통한 예산 절감 및 빛 공해를 해소하여 주민 삶의 질 향상에 기여하고, 야간 교통 환경을 개선하여 도로이용자 편의 제공

□ 사업개요 및 세부추진계획

구분	위 치	규 모	사업기간	세부추진계획	예 산 (천원)
가 로 등	복음길 (KBS본관~ 여의도자구대)	LED가로등 (100W) 68등	'17. 6. ~ '17. 11.	'17. 4. : 계약심사 '17. 5. : 공사발주 '17. 6. : 공사착공 '17.11. : 공사준공	420,000 (시비)
보 안 등	문래동 (예술창작촌)	LED보안등 (50W) 118등	'17. 4. ~ '17. 6.	'17. 3. : 계약심사 '17. 3. : 공사발주 '17. 4. : 공사착공 '17. 6. : 공사준공	132,000 (시 주민 참여예산)
	신길6동 일대	LED보안등 (50W) 90등	'17. 4. ~ '17. 6.	'17. 3. : 계약심사 '17. 3. : 공사발주 '17. 4. : 공사착공 '17. 6. : 공사준공	97,000 (시비 27,000 구비 70,000)
지하 보도	여의도동 여의초교앞 지하보도내	LED실내등 (50W)44등 LED실내등 (10W)78등	'17. 3. ~ '17. 4.	'17. 2. : 계약심사 '17. 3. : 공사발주 '17. 3. : 공사착공 '17. 4. : 공사준공	40,000 (구 주민 참여예산)
합 계		398등			689,000

□ 소요예산: 총 689,000천원(시 579,000, 구비 110,000)

□ 위 치 도

구분	위 치	위 치 도
가로등	복음길 (KBS본관~ 여의도자구대)	
보안등	문래동 (예술창작촌)	
지하 보도	신길6동 일대	
지하 보도	여의도동 여의초교앞 지하보도내	

Ⅲ . 신규(주요) 투자사업

1 도림로 확장공사

도로계획팀

신길 재정비촉진지구 활성화 및 주택가 이면도로 진입로 확보로 지역 균형발전, 장기미집행 도로사업 시행으로 주민 숙원사업 해소

□ 사업개요

- 위 치: 도림동 160-88(도림고가차도 남단)~신길동421-16간(신길광장)
- 규 모: 도로확장 B=25→35m L=1,150m(양측)
- 사업기간: 1997년 ~ 2018년
- 사 업 비: 50,150백만원 (시비,보상비 46,600,공사비 5,900,설계비150)
- ※ 2017년 공사개요
 - 위 치: 신길동 420-193 ~ 432-10
 - 규 모: B=30→35m, (공사 L=107m, 토지보상 6필지 287㎡)
- 연차별 투자계획 (단위:백만원)

구 분	총 사업비	기투자	2015	2016	2017	2018	비고
계	50,150	36,550	1,000	2,000	2,600	8,000	
보 상 비	44,100	32,600	500	1,400	2,200	7,400	
공 사 비	5,900	3,800	500	600	400	600	
설 계 비	150	150	-	-	-	-	

□ 추진실적

- '78.12.07: 도시계획시설(도로) 결정 (건설부고시 제393호)
- '97 ~ '16년: 일부구간 공사완료
 - 상행: 기확장 850m, 미확장 200m(신길14구역 100m제외)
 - 하행: 기확장 1,043m, 미확장 107m('17년 공사시행)

□ 세부 추진계획

- '17. 1. ~ 3.: 공사설계 및 계약체결
- '17. 3.: 공사착공
- '17.12.: 공사준공

□ 소요예산: 총2,600,000천원(시비:2,600,000)

□ 위치도



경관 취약 지역의 생활환경 개선을 통해 노후 도로수준의 향상 및 보행편의를 제공하여 쾌적하고 안전한 도시경관 조성

□ 사업개요

○ 위 치: 문래동 선유로9길 일대(선유서로31~선유로37)
양평동 영등포로11길 12 일대(양평동1가 211-1)

○ 규 모:

- 선유로9길 일대

- 보도 확장 및 도로정비 B=8~10m, L=970m
- 가로등 정비 : 55본(NH250W→LED75W)

- 영등포로11길 12 일대

- 도로정비 및 골목길 포장 B=2~8m, L=810m

○ 사업기간: 2017. 02 ~ 12월

○ 사업비: 총 1,000백만원(시비 500, 구비 500)

○ 연차별 투자계획

(단위:백만원)

구 분	총사업비	2016년 이전	2017년	2018년 이후
계	1,000		1,000	
보 상 비	-		-	
공 사 비	960		960	
설 계 비	40		40	

□ 추진실적

- '17. 1. 6.: 2017년 경관개선사업 사업계획서 및 구비 확보 현황 제출 (서울시→구)
- '17. 1.16.: 구청장 방침수립 『2017년 도시경관사업 추진 계획』
- '17. 1.17.: 경관개선사업 계획서 제출 및 설계용역비 재배정 요청 (구→서울시)

□ 세부 추진계획

- '17. 2. : 설계용역 발주
- '17. 3. ~ 7.: 설계용역 시행
- '17. 8. : 공사 발주
- '17. 9. ~ 12.: 공사 및 준공

□ 소요예산: 1,000,000천원(시 500,000, 구비 500,000)

□ 위치도 및 현황사진

