

# 2002 主要業務報告

2002. 9.



保健指導課

# 目 次

## I. 一 般 現 況

## II. 2002 主要業務 推進實績

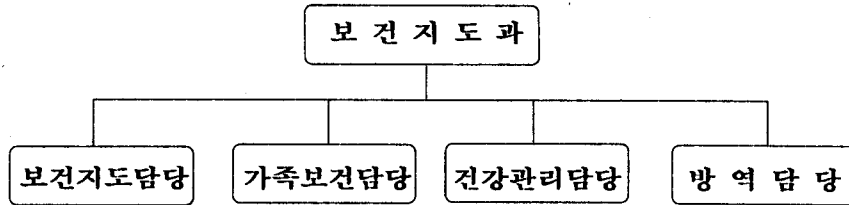
- 보 건 지 도 분 야
- 가 족 보 건 분 야
- 건 강 관 리 분 야
- 방           역 분 야

## III. 2002 主要業務 推進計劃

- 보 건 지 도 분 야
- 가 족 보 건 분 야
- 건 강 관 리 분 야
- 방           역 분 야

# 1. 一 般 現 況

## 1. 기 구



## 2. 담당업무

- 보건지도담당
  - 모자보건(선도)사업에 관한 사항
  - 전염병의 예방접종 및 관리에 관한 사항
  - 보건교육사업 및 영양개선사업에 관한 사항
  - 성교육 및 성 상담에 관한 사업
- 가족보건담당
  - 방문보건사업 및 정신보건사업에 관한 사항
  - 만성질환자 관리에 관한 사항
  - 재활보건사업 및 가족계획사업에 관한 사항
  - 노인보건사업(치매)에 관한 사항
- 건강관리담당
  - 만성전염병 예방관리에 관한 사항
  - 국민건강증진사업에 관한 사항
- 방역담당
  - 급성전염병 예방관리에 관한 사항
  - 취약지역 방역소독에 관한 사항
  - 후천성면역결핍증 예방관리에 관한 사항

## 3. 인 력

구분	계		5급		6급		7급		8급		9급	
	정원	현원	정원	현원	정원	현원	정원	현원	정원	현원	정원	현원
계	24	25	1	1	4	4	12	18	7	2	0	0
행정직	3	3	1	1			1	1	1			
간호직	16	17			2	2	10	16	4			
보건직	3	3			2	2	1	1				
기능직	2	2							2	2		

## II. 2002 主要業務 推進實績

### 1. 모자보건 및 예방접종사업

(2002. 7. 31현재)

구 분		목 표	실 적	진도(%)
임산부관리	임 신 신 고	4,000명	1,710명	43
	신 규 등 록	600명	267명	45
	선천성대사이상검사	4,300명	2,172명	51
	건 강 진 단	62명	48명	77
영유아관리	신 규 등 록	2,750명	1,293명	47
	건강진단(1차)	64명	49명	77
영유아예방 접종	엠 엠 알	4,400명	1,793명	41
	폴 리 오	7,800명	2,685명	34
	디 피 티	9,500명	3,486명	37
	B 형 간 염	2,800명	1,163명	42
일반 예방접종	B형 간염	유료 5,000명	1,571명	31
	장티푸스	유료 150명	76명	51
		무료 290명	225명	78
	일본뇌염	유료 5,000명	3,035명	60
		무료 7,460명	3,138명	42
	인플루엔자	유료 10,000명	0명	시기 미 도래
		무료 240명	16명	7
	유행성출혈열	유료 60명	18명	30

## 2. 모자보건선도사업

(2002. 7. 31현재)

구 분		목 표	실 적	진도(%)	
선천성이상아 및 저체 중아 추구 관리	저 체중아 관리	신규등록	130명	137명	105
		가정간호	300명	232명	77
		부모교육	1회	0	0
	선천성이상아 (장애아)관리	재활작업치료	44회 220명	22회 116명	50
		언어치료	44회 160명	22회 86명	50
		부모상담	44회 350명	22회 202명	50
		부모교육	2회	1회	50
	보육원 및 유아원 아동 건강가꾸기	진염성질환예보제	12회 50곳	8회 50곳	67
유아원 안전관련 교육		4회 100명	2회 65명	50	
유아원 아동 건강 검진		28곳 1,600명	28곳 1,728명	100	
유아원 표준식단 개발과 보급		4회 200식	2회 100식	50	
편식교정 및 비만아동 관리	편식교정	10회 200명	13회 513명	130	
	비만아동 관리	18회 270명	12회 216명	67	

## 3. 보건교육사업

(2002. 7. 31현재)

구 분	목 표	실 적	진도(%)	비 고
취학전 아동	50회 5,000명	86회 3,845명	172	성교육, 영양, 구강
학 생	100회 600명	71회 2,876명	71	영양, 운동, 구강 금연
직장근로자	200회 1,400명	102회 800명	51	건강검진, 교사교육
성 인	230회 2,900명	327회 2,774명	142	모자건강, 당뇨교실 고혈압, 혈당검사
노 인	50회 200명	56회 1,082명	112	순회진료, 치매
예비군민방위	50회 1,500명	-	-	민방위교육

**4. 방문보건사업**

(2002. 7. 31현재)

구 분		연간목표	실 적	진도율(%)
방문보건	가정방문	3,000세대	1,956세대	65
	방문진료	46회 460명	27회 245명	59
	순회진료	46회 690명	30회 446명	65

**5. 정신보건사업**

(2002. 7. 31현재)

구 분	목 표	실 적	진도율(%)
정신질환자 가정방문	40회 80명	24회 45명	60
주간돌봄센터 운영	40회 200명	24회 150명	60
신경정신과 무료상담	20회 20명	18회 23명	90

**6. 만성질환자 관리사업**

(2002. 7. 31현재)

구 분		목 표	실 적	진도율(%)
관절염 자조관리	효능증진수중운동	24회 240명	12회 120명	50
	자조관리교실	12회 120명	7회 86명	58
이동목욕서비스		16회 64명	14회 47명	87
암 무료검진		1,119명	725명	65

**7. 재활보건사업**

(2002. 7. 31현재)

구 분	목 표	실 적	진도율(%)
방문재활간호	55회 110명	33회 92명	60
재활이동방문	40회 80명	24회 25명	60
재활기구 나눔 은행	연중	49회 49명	-

**8. 노인보건사업**

(2002. 7. 31현재)

구분	목표	실적	진도율(%)
재가 치매 방문간호	40회 80명	24회 83명	60
치매 예방 교육	4회	2회 21명	50
치매신고센터 운영	연중	15회 15명	-

**9. 결핵관리사업**

(2002. 7. 31현재)

구분	목표	실적	진도율(%)
환자발견	균양성	95명	56명 58.9
	균음성	160명	81명 50.6
	요관찰	90명	58명 64.4
노숙자 및 주민검진	내소검진	6,000명	4,293명 71.6
	이동검진	300명	130명 43.3
BCG접종	1학년	230명	150명 65.2
	미취학	5,800명	2,186명 37.7

**10. 성병관리사업**

(2002. 7. 31현재)

구분	목표	실적	진도율(%)
혈청검사	1,450명	794명	54.8
STD검사	3,036명	1,290명	42.5
등록관리	635명	476명	75

**11. 국민건강증진사업**

(2002. 7. 31현재)

구분	목표	실적	진도율(%)
공중이용시설물점검	1,190건	720건	60.5
담배자동판매기점검	68건	46건	67.6

**12. 척추측만증검진 사업**

(2002. 7. 31현재)

구분	목표	실적	진도율(%)
척추측만증검진	4,000명(11개교)	3,153명(9개교)	78.8

**13. 방역소독**

(2002. 7. 31현재)

구 분		대상지역	실시 시기	목 표	실 적
분무소독	살균소독	저소득 밀집지역, 후생시설, 취약지역	연중	130만㎡	686,000㎡
	살충소독	“	3월~10월	140만㎡	1,115,000㎡
동력분무소독		유수지, 하천변	6월~9월	20만㎡	181,000㎡
항공소독		전지역(여의도제외)	8월	18회	-
연막소독		관내 전지역	6월~9월	-	49회

**14. AIDS감염자 관리현황**

(2002. 7. 31현재)

계	감 염 유 형			기 타		
	이성접촉	동성접촉	미 상	결혼여부	성별	연령별
23명	14명	7명	2명	미혼16명 기혼 7명	남 21명 여 2명	20대: 5명 30대: 9명 40대: 5명 50대: 3명 60대: 1명



### III. 2002 主要業務 推進 計劃

#### 1. 모자보건사업

모성과 영유아에 대한 건강상담 및 질적인 의료서비스를 제공하여 모성과 영유아의 건강을 유지·증진시키고자 함.

##### □ 임신부관리

- 기 간 : 연중
- 대 상 : 관내 임신부
- 목 표 : 600명(신등록)
- 내 용 : 산전검사, 건강진단, 철분제 보급 등
- 소요예산 : 26,705천원(국비:174, 시비:130, 구비:26,401)

##### □ 영유아 관리

- 기 간 : 연중
- 대 상 : 관내 영유아
- 목 표 : 신 등록 - 2,750명, 예방접종 - 24,500명
- 내 용 : 예방접종, 건강진단, 발육부진아 영양제 공급, 미숙아 선천성이상아 의료비 지원 등
- 소요예산 : 36,124천원(국비:10,880, 시비:8,160, 구비:17,084)

##### □ 선천성대사이상 검사

- 기 간 : 연중
- 대 상 : 관내 출생아
- 목 표 : 4,300명
- 내 용 : 가장 발생률이 높은 페닐케톤뇨증, 갑상선기능저하증 검사를 실시
- 소요예산 : 42,704천원(국비:16,450, 시비:12,337, 구비:13,917)

## 2. 일반 예방접종

표준예방접종지침에 의거 예방접종대상자에게 적기에 적절한 예방접종을 실시해줌으로써 전염병 발생 방지로 국민의 건강을 유지·증진시키고자 함

### □ 사업개요

- 기 간 : 연중
- 목 표 : 28,200명(유료 20,210, 무료 7,990)
- 내 용 : B형간염, 일본뇌염, 장티프스, 독감, 유행성출혈열
- 소요예산 : 82,000천원
  - 유료접종 : 74,960천원(전액구비)
  - 무료접종 : 7,040천원(국비3,520천원, 시비1,760천원, 구비1,760천원)

## 3. 저 체중아 추구관리

저 체중아 가정을 직접 방문하여 아기의 신체발육측정과 성장 발달상태 등을 관찰하여 성장발육을 돕고 합병증을 미연에 방지하여 적기에 적절한 의료 및 재활서비스를 받을 수 있도록 하기 위함

### □ 사업개요

- 기 간 : 연중 실시
- 대 상 : 관내 출생아 중 2.5kg미만의 저 체중아
- 목 표 : 130명 / 년300명
- 내 용
  - 체중, 두위, 신장, 체온, 맥박측정 및 기록
  - 아기의 성장발달 검사 실시
  - 적기의 예방접종 안내 및 부모상담
  - 의료기관과의 연계 및 의료비 지원

□ 소요예산 : 4,100천원(국비2,050천원, 시비1,025천원, 구비1,025천원)

#### 4. 장애아 재활 프로그램 사업

장애아들이 불편 없이 생활할 수 있는 환경을 조성하고, 비장애인들이 장애인에 대한 편견 및 인식을 개선하기 위하여 장애아 부모상담 및 장애아 재활치료 및 언어치료를 실시함으로써 일상생활에서의 장애진전을 예방하기 위함

□ 사업개요

○ 일 시 : 매주 토요일 09:30 ~ 13:00

○ 대 상

- 아동 : 0세~만6세까지의 장애아동
- 부모 : 가정 내에서 장애아동을 돌보는데 어려운 점이나 제시된 프로그램의 부적절함을 상담

○ 내 용

- 장애아동에게는 작업 및 언어치료사의 도움을 받아 관절의 구축방지 및 소근육 운동, 전반적인 발달 촉진법, 구강기능 촉진법, 일상생활동작 지도 법을 시행
- 각 가정에서 아동에게 간단한 지도 법을 부모에게 교육
- 추후 방문시 평가

□ 소요예산 : 7,920천원(국3,960천원,시1,980천원,구1,980천원)

#### 5. 보육원 및 유아원 아동 건강 가꾸기

유아원아동 및 교사들 대상으로 집단생활로 인해 발생하기 쉬운 전염성질환을 사전에 경고하여 예방하고, 유아들의 사고발생 시 교사의 응급 대처 능력을 향상시키며, 건강진단 실시로 질병의 조기발견, 조기치료 함으로 아동의 건강을 증진시키기 위함

□ 전염성 질환 예보제

○ 대 상 : 관내 구립, 직장, 민간 어린이집

○ 목 표 : 50개소 어린이집

○ 내 용 : 모니터요원의 신고와 매스컴, 국립보건원 홈페이지 참조하여 유아들에게 잘 일어날 수 있는 질환 예보

□ 유아원 안전관련 교육

- 대 상 : 관내 구립, 직장 어린이집
- 목 표 : 28개소 어린이집
- 내 용 : 유아원교사대상으로 실내, 외에서의 안전관련 교육 실시 및 유아들의 사고 발생 시 교사의 응급대처능력 향상을 위한 교육

□ 유아원 아동 건강검진

- 대 상 : 관내 구립, 직장어린이집
- 목 표 : 28개소 어린이집
- 내 용 : 관내 건양병원의 협조로 안과의사, 보건소 의사, 치과의사 간호사가 한 팀이 되어 각 유아원을 순회하며, 건강진단 실시 및 부모의 희망 아동에 대해 B형 간염 및 빈혈검사 실시

□ 소요예산 : 4,700천원 (국비2,350천원,시비1,175천원,구비1,175천원)

6. 편식교정 및 비만아동상담 지도

날씬이교실 운영을 통해 효과적인 영양지식 전달과 구체적인 운동활동을 통하여 편식 및 비만을 감소시켜 아동의 건강을 증진시키기 위함

□ 편식예방 교육

- 대 상 : 관내 구립어린이집(10개소)
- 내 용 : 슬라이드를 이용한 영양소 섭취 불균형강의, 노래부르기 연극, 식품구성탑 붙이기 등
- 시 기 : 6월 ~ 7월
- 목 표 : 200명

□ 날씬이 교실

- 대 상 : 관내 초등학교 4~6학년 비만도 120%이상 교육희망학생
- 내 용 : 12주과정 상반기, 2주과정 여름방학 프로그램운영
  - 영양: 비만의 위험성, 기초식품군, 식품과 칼로리, 시장놀이등
  - 운동: 1층 건강증진센터 (월 ~ 토)

- 시 기 : 상반기(4월 ~ 6월), 여름방학(8월)
  - 영양: 매주 수요일 12주과정
  - 운동: 매주 월~토 운동과정
- 목 표 : 상,하반기 각15명
- 소요예산 : 1,250천원 (국비626천원,시비312천원,구비312천원)

### 7. 보건교육사업

지역주민에게 양질의 보건의료서비스를 제공하여 질병을 예방하고 개인의 건강관리를 할 수 있는 능력을 길러주어 올바른 건강지식을 일상생활에서 활용할 수 있도록 하여 긍정적인 사고로 건강하고 행복한 삶을 이룰 수 있도록 하기 위함

#### □ 사업개요

- 기 간 : 연중
- 장 소 : 보건소 3층 교육실, 관내 어린이집, 노인교실, 구민회관 및 기타 교육 요청 시
- 대 상 : 취학 전 아동, 학생, 성인, 근로자, 노인 등
- 종 류 : 당뇨, 성인병, 모자건강교실, 유방암 자가 검진법, 어르신 건강교실 및 기타건강프로그램
- 방 법 : 외부 및 자체강사, 내부강의 및 출장 방문강의, 시범 실습병행
- 목 표

대 상 자	횟 수	인 원	비 고
취학전아동	80회	5,000명	
학생(초,중,고)	100회	600명	
직장근로자	200회	1,400명	
성 인	230회	2,900명	
노 인	50회	200명	
예비주민방위	50회	1,500명	

□ 소요예산 : 9,663천원

### 8. 방문보건의료사업

소외계층의 저소득 가정을 대상으로 양질의 보건의료서비스를 제공하여 대상자들의 건강유지, 증진을 도모하고 자립, 자활 의욕을 고취시켜 주기 위함.

- 방문간호 : 동 담당 방문간호사가 가정방문, 건강관리
  - 대 상 : 국민 기초 생활 보장 수급, 장애인(1급,2급) 및 저소득주민
  - 목 표 : 1인 1일 5세대 년 3,000세대
- 방문진료 : 방문 진료팀(의사, 간호사) 환자가정 방문하여 투약 및 처치
  - 대 상 : 59명
  - 목 표 : 주 1회(화) 년46회 460명
- 순회진료 : 순회 진료팀(의사, 약사, 간호사) 노인정 및 저소득 밀집 지역 방문하여 무료진료
  - 대 상 : 23개소(노인정 22, 저소득밀집지역 1)
  - 목 표 : 주 1회(목) 년 46회 690명
- 소요예산 : 2,700천원

### 9. 정신보건사업

입원, 수용중심에서 사회복귀와 재활중심으로 전환하여 정신질환자 관리체계 확립 및 구민의 정신건강 증진 도모

- 등록정신장애인 가정방문 : 투약 유·무 및 약복용 등 교육
  - 대 상 : 58명(보건소에 등록된 정신질환자)
  - 목 표 : 주 1회(금) 년 40회 80명
- 신경정신과 무료상담 : 지역정신보건자문의(3명) 상담
  - 대 상 : 관내 희망 지역주민
  - 목 표 : 격주 1회(화) 년 20회 20명
- 정신재활프로그램 운영
  - 대 상 : 58명(보건소에 등록된 정신질환자)
  - 주 1회(금) 년 40회 200명
- 소요예산 : 5,200천원

## 10. 만성질환자관리 사업

장기 치료를 요하는 만성질환자의 조기퇴원 및 의료비 부담을 해소하고 지속적인 교육을 통해 자기건강관리 능력 배양

- **관절염자조관리교실 운영** : 운동요법, 통증관리 등 강의
  - 대상자 : 관내 관절염 환자 중 희망자
  - 목 표 : 1기 6주, 년4기 총36회 360명
- **이동목욕서비스** : 전신목욕 및 이·미용 제공
  - 대상자 : 24명(저소득층 중 거동불편 환자)
  - 목 표 : 격주 1회(월) 16회64명(1회4~5명)
- **전립선무료검진** : 전립선 촉진 및 초음파검사
  - 대상자 : 40세 이상의 남자
  - 목 표 : 년1회
- **국가 암 조기 검진 사업**
  - 대상자
    - 의료급여 수급자(위암, 유방암, 자궁암)
  - 목 표 : 1,119명(의료급여수급자)
- **저소득 소아백혈병환자 본인부담의료비 지원**
  - 대상자
    - 환자 나이가 15세 이하인 백혈병 환자가정
    - 의료급여 수급자 및 국민기초생활보장법 시행령제36조에 의한 차상위계층
  - 목 표 : 2명(1인당 500만원지원)
- **희귀 . 난치성 질 환자 의료비(본인부담금)지원**
  - 대상자
    - 만성신부전증 투석환자 및 근육병환자(국민기초생활보장수급권자에서 탈락자)
    - 혈우병, 고셔병환자, 베체트, 크론병환자
  - 목 표 : 12회 600명
- **소요예산** : 495 815천원(국비247,907,시비123,954,구비123,954)

## 11. 재활보건의사업

각종 사고와 노인인구의 증가에 따른 노인성질환에 의한 장애인구의 급속한 증가로 재활서비스를 충분히 받지 못하고 있는 재가 장애인에게 재활서비스 및 재활기구를 제공함으로써 재활의욕 고취로 사회복지귀를 돕고자 함

- 방문재활간호 : 가정 방문하여 관절운동등 재활간호제공
  - 대상 : 관내 재가 장애인
  - 목표 : 주 1회 (55회 110명)
- 재활이동방문
  - 대상 : 뇌혈관질환, 척추손상으로 인한 마비환자 등 장애인
  - 목표 : 주 1회(금)(1인당 1시간 30분 소요) 40회 80명
- 재활기구나눔 은행
  - 대상 : 관내 재활기구 대여 희망자
  - 기간 : 연중
- 소요예산 : 비예산

## 12. 노인보건(치매)사업

노인인구의 급증에 따라 노인건강 문제가 심각히 대두되고 대표적인 노인질환인 노인치매가 날로 증가함에 따라 효율적인 치매관리 사업을 실시하여 건강한 노후생활 영위도모.

- 치매신고센터운영 : 치매환자보호기법, 요양시설 등 상담
  - 대상 : 관내 지역주민
  - 기간 : 연중
- 치매예방교육 : 치매의 조기발견 및 예방에 대한 교육
  - 대상 : 관내 지역주민
  - 목표 : 분기 1회/년 4회
- 재가치매방문간호 : 재가 치매 방문 간호 팀(정신전문간호사 2명)  
환자 가정 방문하여 간호제공
  - 대상 : 관내 재가 치매환자(주 1회(수) / 40회 80명)
- 소요예산 : 4,770천원



### 13. 고혈압 예방사업

고혈압을 조기에 체계적으로 관리하여 치료 순응율을 높이고 합병증을 지연시켜 건강한 삶을 유지토록 하기 위함

□ 사업개요

- 기간 : 연중
- 장소 : 구청, 보건소 및 관내 3개동 주민 복지센터
- 내용
  - 구청 및 관내 인구과밀지역 3개동 주민복지센터에 자동혈압계 비치('02년도 시범운영 후 성과에 따라 연차적으로 확대 실시)
  - 구청 및 동사무소에 방문한 주민이 수시 및 정기적으로 혈압측정
  - 혈압측정관리부 비치하여 측정 자에 대한 인적사항 기재
  - 고혈압관리에 대한 홍보책자 배부하여 비치
  - 새로 발견된 고혈압 환자에 대한 등록 및 관리
- 목표 : 1,000명

### 14. 결핵관리

선진국은 물론 개발도상국보다도 높은 유병율을 보이고 있는 만성전염병 질환인 결핵을 조기 퇴치하여 국민보건 향상에 기여하기 위함

□ 사업 개요

- 기 간 : 연중
- 목 표
  - 주 민 검 진 : 내소 6,000명, 이동검진 300명
  - B.C.G접종 : 미취학아동 5,800명, 초등학교 1년생 230명
  - 환 자 발 견 : 균양성 95명, 균음성160명, 요관찰90명
- 내 용
  - B.C.G 접종을 통한 사전 예방 : 미취학아동, 초등학교 1년생
  - X-선 검진, 객담검사로 조기발견 및 조기치료
  - 등록관리, 추구관리, 환자가정방문 교육을 통한 지속적 관리
  - 노숙자에 대한 결핵검진 : 년 2회 실시

## 15. 성병관리

특수업태부, 유흥접객원 등에 대한 정기검진 실시로 성병환자 조기발견 및 타인에게 전파 예방 등으로 국민건강증진 도모

### □ 사업 개요

- 기 간 : 연중
- 목 표 : 혈청검사1,450명, STD검사3,036명, 등록관리635명
- 내 용
  - 특수업태부, 유흥접객원, 다방 종사자, 안마시술소 등 정기검진 대상자 등록관리
  - 각종 매체를 통한 홍보강화로 감염자의 치료기피 현상 해소
  - 대상자 무료검진 및 치료

□ 소요예산 : 1,020천원(국비510천원, 시비510천원)

## 16. 국민건강증진사업

건강지식 보급 및 건강생활을 실천할 수 있는 여건 조성으로 건강한 복지 사회를 건설하고자 함

### □ 국민흡연관리

- 공중이용시설 금연 및 흡연구역 운영실태 관리
  - 공중이용시설물 점검 : 1,190개소
  - 담배 자동판매기 점검 : 68개소
- 금연교실 운영 : 2회(상. 하반기)
- 금연교육실시 및 홍보물(금연스티커 등) 제작 배포

### □ 혼인전 건강진단 확인 권장

- 의료기관 지정병원(7개소) 활용, 반상회 및 보건교육을 통한 홍보

### □ 건강생활실천협의회 운영

- 목 표 : 2회
- 협의회 운영 : 위원 10명
- 기능
  - 국민건강증진의 세부계획수립, 시행에 관한 사항 심의·조정
  - 국민건강생활의 실천지원에 관한 사항 심의·조정

### 17. 척추 측만증 검진사업

사춘기에 나타나는 허리가 S자형으로 휘어지는 질병으로 치료 적기를 놓치면 교정이 힘든 질환으로 관내 중학생을 대상으로 척추측만증의 조기 발견과 치료로 청소년들의 건강유지 및 신체발달에 기여하고자 함

□ 사업개요

- 기 간 : 2002. 5 ~ 6월중
- 대상 및 인원 : 관내 11개 중학교 3학년생 4,000명
- 장 소 : 각 학교 교실 등
- 검진방법 : 고대부속구로병원 검진차량 각 학교 출장검진 실시
  - 검진 팀 구성
    - 등심대 검사 : 간호사 2명
    - X-Ray 촬영 : 방사선 기사 1명, 보조원 1명
    - X-Ray 판독 및 진단 : 정형외과 의사 1명
- 검진결과 통보
  - 1차 검진결과 이상소견 학생은 X-Ray촬영 결과를 분석 현재의 상태 및 향후 치료방법을 학생 및 양호교사에게 통보 및 진료상담
- 이상 소견 자 조치
  - 방학을 이용 학생 및 학부모를 대상으로 고대부속구로병원 정형외과 척추측만증 클리닉에서 운동치료 및 진료상담 실시

□ 소요예산 : 4,000천원

### 18. 비상방역체제 유지

전염병 발생시, 신속한 대응으로 원인분석은 물론 확산을 방지하여 전염병으로부터 구민을 보호하기 위함

□ 비상방역기동반 편성 운영

- 기간 : 연중
- 구성 : 6명(의사, 간호사, 검사요원, 위생원, 행정요원, 운전원)
- 임무 : 전염병 발생시 즉시 출동하여 역학조사, 환자 및 접촉자 검사, 환자가옥 소독, 주민보건계몽 등 실시

- 하절기 비상방역 연장근무
  - 기간 : 2002. 4. 1 ~ 10. 31(18:00 ~ 20:00)
  - 구성 : 2인 1조
  - 임무 : 근무시간 이후 전염병 발생시 응소체제 유지  
(전염병 발생신고 접수, 방역기동반 비상연락 등)
- 질병정보 모니터망 지정 운영
  - 기간 : 연중
  - 구성 : 23곳(의료기관15, 학교3, 사회복지시설3, 기타2)
  - 임무 : 전염병환자 보건소 신고, 인근주민 보건계몽 등
- 소요예산 : 5,730천원

### 19. 방역소독 내실화

방역취약지역에 대한 실질적이고 내실 있는 방역소독활동으로, 주민 전염병 예방은 물론 쾌적하고 안정된 생활환경을 조성하는데 이바지하기 위함

- 분무소독 강화
  - 대상 : 하천변, 하수구, 유수지, 쓰레기장, 저소득밀집지역, 사회복지시설 등
  - 주기 : 하절기 주1회, 동절기 2주 1회
  - 방역소독 목표

살균소독	살 총 소 독			항공소독
	계	분무소독	유충구제소독	
140만㎡	150만㎡	130만㎡	20만㎡	18회

- 항공소독 실시
  - 대상 : 안양천변, 신길1빗물펌프장, 도림1, 3빗물펌프장  
양평1동 빗물펌프장
  - 시기 : 2002. 8월
- 연막소독 지양
  - 주택가 및 일반도로지역 축소 폐지
  - 일본뇌염 경보 발령시, 말라리아 다발지역, 수해지역, 민원요구지역 등 특수상황에 한해 제한적으로 연막소독 실시
  - 연막소독 축소토록 자율방역단 지도강화

□ 하절기 비상방역 연장근무

- 기간 : 2002. 4. 1 ~ 10. 31(18:00 ~ 20:00)
- 구성 : 2인 1조
- 임무 : 근무시간 이후 전염병 발생시 응소체제 유지  
(전염병 발생신고 접수, 방역기동반 비상연락 등)

□ 질병정보 모니터망 지정 운영

- 기간 : 연중
- 구성 : 23곳(의료기관15, 학교3, 사회복지시설3, 기타2)
- 임무 : 전염병환자 보건소 신고, 인근주민 보건계몽 등

□ 소요예산 : 5,730천원

19. 방역소독 내실화

방역취약지역에 대한 실질적이고 내실 있는 방역소독활동으로, 주민 전염병 예방은 물론 쾌적하고 안정된 생활환경을 조성하는데 이바지하기 위함

□ 분무소독 강화

- 대상 : 하천변, 하수구, 우수지, 쓰레기장, 저소득밀집지역, 사회복지시설 등
- 주기 : 하절기 주1회, 동절기 2주 1회
- 방역소독 목표

살균소독	살 총 소 독			항공소독
	계	분무소독	유충구제소독	
140만㎡	150만㎡	130만㎡	20만㎡	18회

□ 항공소독 실시

- 대상 : 안양천변, 신길1빗물펌프장, 도림1, 3빗물펌프장  
양평1동 빗물펌프장
- 시기 : 2002. 8월

□ 연막소독 지양

- 주택가 및 일반도로지역 축소 폐지
- 일본뇌염 경보 발령시, 말라리아 다발지역, 수해지역, 민원요구지역 등 특수상황에 한해 제한적으로 연막소독 실시
- 연막소독 축소토록 자율방역단 지도강화

□ 주민 자율방역단 운영

- 대 상 : 여의도동 제외 21개동 (동별 1개반씩 조직)
- 운영조직 : 새마을지도자협의회, 통. 반장협의회 등 지역별 자생조직
- 소독대상 : 차량진입 불가지역, 쓰레기 적치장, 하수구, 환경불량지역 등
- 약품 및 기술지원 : 보건소

□ 소요예산 : 77,966천원

**20. 에이즈 예방관리**

에이즈 예방 및 감염자 관리강화를 통해 에이즈로부터 주민 보호는 물론 쾌적하고 안정된 생활환경을 조성하는데 이바지하기 위함.

□ 에이즈 예방홍보

- 홍보판넬 전시 : 년 1회 (1주일간)
- 가두캠페인 : 년 2회
- 홍보 교육 : 에이즈퇴치연맹과 연계 고위험군 집단교육(학교,사업장,위생업소등)
- 홍보물 제작 배포 : 전단, 리후렛, 포스터 등

□ 에이즈 감염자 관리

- 목적 : 감염자 사기진작과 건전한 사회생활 유도, 에이즈 확산방지
- 방법 : 3월에 1회 정기상담 (필요시 수시 상담)
- 6월에 1회 면역기능 검사
- 전문치료기관과 연계치료 (치료비 지원 : 시비50%, 국비50%)
- 관리대상 감염자 현황

계	감 염 유 형			기 타		
	이성접촉	동성접촉	미 상	결혼여부	성별	연령별
23명	14명	7명	2명	미혼16명 기혼 7명	남 21명 여 2명	20대: 5명 30대:9명 40대: 5명 50대: 3명 60대: 1명

□ 소요예산 : 1,080천원