

2007. 제1차 구의회 정기회

2007. 7. 2 ~ 7. 12







2007년도

주요업무추진현황

2007. 6.

보건지도과

순 서

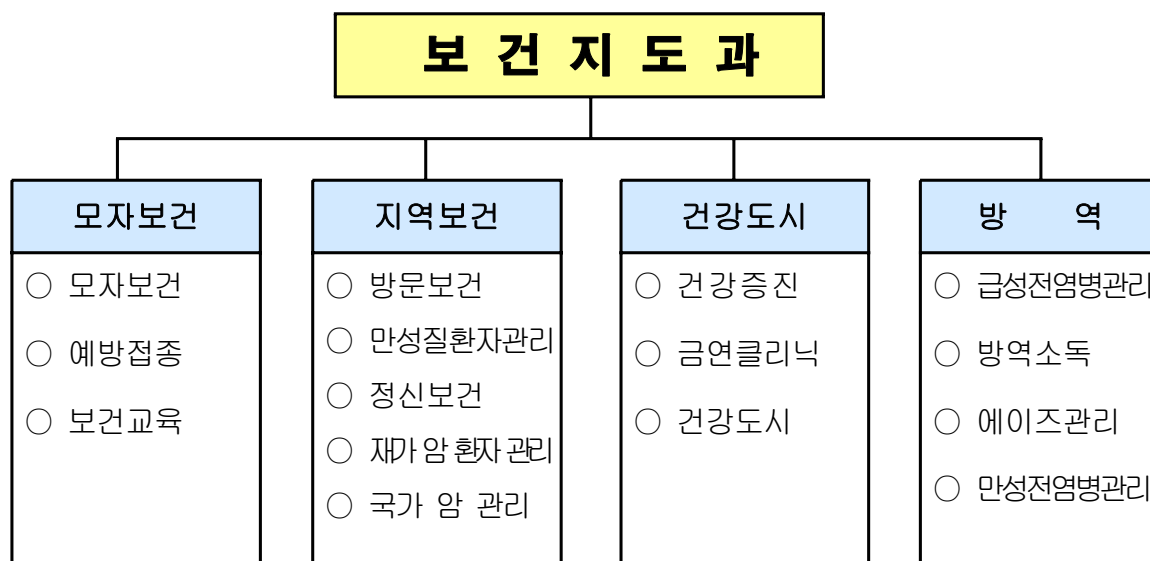
 일반 현황	16
 업무추진 목표와 방향	18
 2007 주요업무 추진실적	19
 주요사업 추진상황표	31

I. 일반 현황

1 인 력

구 분	계	일 반 직					기 능 직		
		5급	6급	7급	8급	9급	8급	8급	10급
정 원	27	1	4	12	7		2		1
현 원	27	1	4	17	2		3		
과부족				5	-5		1		-1

2 조 직



3 예 산

(단위 : 백만원)

구 분	2007	2006	비교(증△감)
계	4,819	3,704	1,115
경 상 비	593	501	92
사 업 비	4,226	3,203	1,023

4 주요 시설 및 장비 현황

□ 주요시설

- 영등포구정신보건센터(보건소 지하 1층)
 - 가톨릭대학교성모병원 위탁
- 금연관련 시설 : 4,378개소
 - 금연시설 등

(단위 : 개소)

금 연 시 설						담배 자판기 설치 수
계	의료기관	보건소	초·중· 고등학교	유치원	보육시설	
885	591	2	42	43	207	37

- 금연구역 지정시설

(단위 : 개소)

계	사무 용건 축물	복합 건축물	공 연 장	학 원	대규 모상 점가	지하 상점 가	관광 숙박 업소	체육 시설	사회 복지 시설	교통 관련 시설	목 욕 장	전자 오락 실	PC 방	만 화 방	음식 점	청 사
3,456	90	2,301	1	2	30	2	1	1	21	13	82	159	179	20	501	53

□ 주요장비

- 방문보건차량 : 2대(마티즈, 아토즈)
- 방역장비 : 6종 29대

Ⅱ. 업무추진 목표와 방향

목 표

질병없는
건강한 지역사회 건설



방 향

출산장려 보건의료서비스 지원 확대

의료취약계층 집중관리 및 서비스 강화

구민과 함께하는 전염병관리체계 확립

다양한 건강증진 프로그램 운영 활성화

Ⅲ. 2007 주요업무 추진실적

1 임신부 산전관리 및 불임부부 출산 지원

□ 사업개요

- 소요예산 : 560,336천원(국 193,224, 시 172,964, 구 194,148)
- 사업기간 : 2007. 1월 ~ 12월
- 사업내용
 - 임신부의 안전 분만 및 건강한 출산을 위한 산전 건강관리 : 1,200명
·기초 건강검진, 태아 기형아, 풍진검사, 철분제 공급, 초음파 검사
 - 시험관아기 시술비 지원 등 불임부부 출산지원 : 142명
 - 출산 후 60일 이내 산모·신생아도우미 지원 : 278명
 - 출산준비 교실운영 활성화(매분기 4주 과정) : 32회 960명
·산전체조, 태교, 감통 분만법, 신생아 관리 등 교육
 - 산후 건강회복과 모유수유 장려를 위한 산모 유축기 대여(신규) : 80명

□ 추진실적

(단위 : 명)

구 분	목 표	실 적	진도(%)
임산부 등록관리	1,200	793	66
불임 시술비 지원	142	80	56
산모·신생아 도우미지원	278	146	53
출산준비교육	32회 960	16회 526	50
산모유축기대여	80	26	33

□ 향후추진계획

- 임신부 등록관리 : 407명
- 불임 시술비 지원 : 62명
- 산모·신생아 도우미 지원 : 132명
- 출산준비교육 : 16회 434명
- 산모 유축기 대여 : 54명

2

영유아 건강관리 및 의료비 지원

□ 사업개요

- 소요예산 : 251,190천원(국 103,688, 시 73,751, 구 73,751)
- 사업기간 : 2007. 1월 ~ 12월
- 사업내용
 - 신생아에 대한 선천성대사이상 6종 검사 및 사후관리 : 3,512명
 - 미숙아 가정방문 및 저소득 가정 미숙아 의료비 지원 : 99명
 - 건강한 성장을 위한 영유아 성장발달 스크리닝 실시 : 500명
·전문적 검사도구 활용, 신체적·사회적 성장발달 평가 및 부모교육
 - 아기 마사지 및 이유식 교육 : 8회 160명
 - 보육시설 아동 건강검진 확대 : 1,600명 → 4,700명
·신체검진(신장, 체중, 비만도), 청력검사, 임상병리검사(혈액형, 빈혈, B형간염, 소변검사 등)

□ 추진실적

(단위 : 명)

구 분	목 표	실 적	진도(%)
선천성대사이상 검사 및 사후관리	3,512	2,037	58
미숙아 및 선천성이상아 의료비 지원	99	51	52
영유아 성장발달 스크리닝	500	220	40
아기 마사지 및 이유식 교육	8회 160	4회 90	56
보육시설 아동 건강검진	4,700	2,240	47

□ 향후추진계획

- 선천성대사이상 검사 및 사후관리 : 1,475명
- 미숙아 및 선천성이상아 의료비 지원 : 48명
- 영유아 성장발달 스크리닝 : 280명
- 아기 마사지 및 이유식 교육 : 4회 70명
- 보육시설 아동 건강검진 : 2,460명

3

계절별·대상별 적기 예방접종 실시

□ **사업개요**

- 소요예산 : 369,912천원(국 94,727, 시 47,366, 구 227,819)
- 사업기간 : 2007. 1월 ~ 12월
- 사업내용
 - 무료 예방접종 : 10종 45,619명
 - 국·시비 지원 예방접종 : 10종 29,619명
 - : B형간염(영유아), 디피티, 폴리오, 엠엠알, 일본뇌염, 수두, 티디, 장티푸스, 신증후군출혈열, 인플루엔자
 - 만 65세 이상 인플루엔자 예방접종 : 15,000명
 - 만 12세 아동 티디 예방접종 : 1,000명
 - 유료 예방접종 : 4종 6,500명
 - B형간염(소아, 성인), 인플루엔자, 장티푸스, 신증후군출혈열
 - B형간염 수직감염 예방사업으로 신생아 감염 예방 : 114명

□ **추진실적**

(단위 : 명)

구 분	목 표	실 적	진도(%)
무료 예방접종	45,619	14,310	31
유료 예방접종	6,500	1,672	26
B형간염 수직감염 예방사업	114	68	60

※ 인플루엔자 예방접종 시기 미도래 : 10~11월 예정

□ **향후추진계획**

- 무료 예방접종 : 31,309명
 - 인플루엔자 예방접종(10~11월) : 19,200명
- 유료 예방접종 : 4,828명
 - 인플루엔자 예방접종(10~11월) : 2,000명
- B형간염 수직감염 예방사업 : 46명

4

생애주기별 보건교육 프로그램 운영

□ 사업개요

- 소요예산 : 12,495천원(국 2,997, 시 1,499, 구 7,999)
- 사업기간 : 2007. 3월 ~ 11월
- 사업내용
 - 고혈압, 당뇨교실 운영(3월 ~ 10월) : 20회 800명
 - 고혈압, 당뇨에 대한 치료 및 약물, 식이요법 교육
 - 관절염 건강교실 운영(3월 ~ 6월) : 24회 400명
 - 관절염의 통증 다스리기, 약물관리와 자기조절, 타이치운동
 - 어린이집 아동 건강교육(4월 ~ 7월) : 30회 2,000명
 - 편식예방 및 올바른 식습관 교육 및 인형극을 이용한 성교육
 - 여성 건강강좌 운영(신규, 3월 ~ 11월) : 8회 320명
 - 여성 암의 예방과 치료, 갱년기 건강관리, 주부 우울증 등 여성건강 관심분야에 대한 건강정보 제공

□ 추진실적

(단위 : 회/명)

구 분	목 표	실 적	진도(%)
고혈압, 당뇨교실 운영	20 / 800	10 / 559	50
관절염 건강교실 운영	24 / 400	24 / 504	100
어린이집 아동 건강교육	30 / 2,000	30 / 3,012	100
여성건강교실 운영	8 / 320	4 / 160	50

□ 향후추진계획

- 고혈압·당뇨교실 운영 : 10회 241명
- 여성건강교실 운영(신규) : 4회 160명
- ※ 관절염 건강교실, 어린이집 아동 건강교육 상반기 중 완료

5

지역별·계층별 방문보건서비스 실시

□ 사업개요

- 소요예산 : 271,820천원(국 60,910, 시 112,500, 구 98,410)
- 사업기간 : 2007. 1월 ~ 12월
- 사업내용
 - 대 상 : 국민기초생활수급자, 차상위계층, 독거노인 등
 - 방문보건 인력 증원으로 지역 담당제 실시 : 1인 1~2개동 담당
 ·방문보건인력 11명 → 20명(9명 증원, 일용인력 14명 포함)
 ·건강상태에 따라 3군으로 분류, 정기적 방문보건서비스 : 10,000명
 ·방문보건 대상자 등록관리 : 6,000명
 - 거동불편 만성질환자 방문진료 : 주 1회
 - 재가 암 환자 가정간호 및 자원봉사자 활용, 호스피스 서비스 제공 : 700명
 - 치매 조기검진사업(신규)
 - 만 65세 이상 저소득 주민 대상 치매 선별검사 : 1,000명
 - 치매 조기검진 거점병원 지정(한강성심병원), 치매 유소견자 정밀검사 실시 : 240명
 - 소요예산 : 12,950천원(국비 6,475, 시비 3,238, 구비 3,237)

□ 추진실적

(단위 : 명)

구 분	목 표	실 적	진도(%)
방문간호서비스 제공	10,000	4,398	44
대상자 등록관리	6,000	2,187	36
방문진료	500	214	43
재가 암 환자 관리	700	260	37
치매 조기검진 선별검사	1,000	611	61

□ 향후추진계획

- 방문간호서비스 제공 : 5,602명
- 대상자 등록관리 : 3,813명
- 방문진료 : 286명
- 재가 암 환자 관리 : 440명
- 치매 조기검진 선별검사 : 389명

6

정신보건센터 운영

□ 사업개요

- 소요예산 : 257,270천원(시 133,770, 구 123,500)
- 사업기간 : 2007. 1월 ~ 12월
- 사업내용
 - 대상자 발견 및 등록관리 : 260명
 - 정신질환자 및 가족 상담, 정신건강증진 프로그램 운영 : 3,300명
 - 정신질환자 사례관리 및 상담 : 1,500명
 - 정신전문인력(7명) 지역담당제로 방문상담 및 투약관리
 - 지역주민 정신건강 강좌 및 캠페인 : 7회
 - 청소년 정신건강 프로그램, 주민 정신건강 강좌, 캠페인 등
 - 병원과 연계하여 지역사회 정신질환자 위기관리 및 응급입원 체계 구축
 - 운영 : 가톨릭대학교성모병원 위탁

□ 추진실적

(단위 : 명)

구 분	목 표	실 적	진도(%)
대상자 발견 및 등록관리	260	115	44
정신건강증진 프로그램 운영	3,300	2,252	68
정신질환자 사례관리 및 상담	1,500	1,328	89
정신건강 강좌 및 캠페인	7회	8회	114

※ 학교, 사회복지시설 연계 정신건강 강좌 및 캠페인 적극 추진

□ 향후추진계획

- 대상자 발견 및 등록관리 : 145명
- 정신보건서비스 및 정신건강증진 프로그램 운영 : 1,048명
- 정신질환자 사례관리 및 상담 : 800명(628명 추가실시)
- 정신건강 강좌 및 캠페인(추가실시) : 7회

7

저소득층 무료 암 검진 및 의료비 지원

□ 사업개요

- 소요예산 : 1,282,248천원(국 641,124, 시 320,562, 구 320,562)
 - 사업기간 : 2007. 1월 ~ 12월
 - 사업내용
 - 국가 암 무료검진사업 : 22,282명
 - 검진항목 : 5대 암(위암, 유방암, 자궁경부암, 대장암, 간암)
 - 저소득층 5대 암, 폐암, 소아암 치료비 지원 : 238명
 - 저소득층 희귀·난치성질환자 의료비 지원 : 1,200명
 - 만성신부전(투석)외 97종의 저소득 희귀·난치성질환자 의료비 및 간병비 등
- ※ 우리구 등록 현황 : 근육병 외 21종 질환 125명

□ 추진실적

(단위 : 명)

구 분	목 표	실 적	진도(%)
국가 암 무료검진	22,282	8,244	37
암 환자 치료비 지원	238	115	48
희귀난치성질환자 의료비 지원	1,200	465	39

□ 향후추진계획

- 국가 암 조기검진사업 : 14,038명
- 암 환자 치료비 지원 : 123명
- 희귀·난치성질환자 의료비 지원 : 735명

8

지역사회와 연계하는 건강생활실천사업 추진

□ 사업개요

- 소요예산 : 94,750천원(국 47,375, 구 47,375)
- 사업기간 : 2007. 1월 ~ 12월
- 사업내용
 - 영양·운동 생활습관개선 프로그램 운영 : 9,400명
·체력측정(2,300명), 영양상담(2,100명), 운동지도(5,000명)
 - 구민 『건강 프로젝트 100일』 운영 : 150명
 - 구민 건강생활 실천을 위한 분위기 조성 : 건강한마당 2회
 - 주민참여 봉사대 구성, 금연 홍보 어린이 공원 운영(신규) : 17개소
 - 금연·절주 이동 체험관 운영 : 중·고등학교 5개교 1,500명
 - 공중이용시설의 금연·흡연구역 지도점검 강화 : 4,378개소
·자율점검표에 의거 시설별 자율점검 실시

□ 추진실적

구 분	목 표	실 적	진도(%)
생활습관개선 프로그램 운영	9,400명	3,627명	37
『건강 프로젝트 100일』 운영	150명	65명	43
영등포구민 건강한마당	2회	1회	50
금연·절주 이동체험관 운영	5개교 1,500명	2개교 500명	40
공중이용시설 지도점검	4,378개소	2,788개소	64

□ 향후추진계획

- 생활습관개선 프로그램 운영 : 5,773명
- 건강 프로젝트 100일 운영 : 85명
- 영등포구민 건강 한마당 : 1회
- 금연·절주 이동 체험관 운영 : 3개교 1,000명
- 공중이용시설 지도점검 : 1,590개소

9

금연클리닉 운영

□ 사업개요

- 소요예산 : 296,852천원(국 148,426 구 148,426)
- 사업기간 : 2007. 1월 ~ 12월
- 사업내용
 - 차별화된 금연클리닉 프로그램 운영 : 내소자 1,218명
 - 대상별(성인, 직장, 여성 등)맞춤 금연 교육
 - 금연상담, 금연보조제 및 약물요법, 행동요법 등 개인별 서비스 제공
 - 찾아가는 이동 금연클리닉 운영 : 400명
 - 사업장 : 10개소 300명(4회 방문, 금연상담 및 약물요법)
 - 보건분소 : 1개소 100명(주 1회 주기적 방문)
 - 한방진료실 연계, 금연 실천 효과 증대를 위한 금연침 시술 : 300명

□ 추진실적

(단위 : 명)

구분		목표	실적	진도(%)
금연클리닉 운영	내소자	1,218	755	62
	이동 클리닉	400	276	69
금연침 시술		300	793	264

※ 금연침의 효과성에 대한 긍정적인 반응으로 시술 인원 증가

□ 향후추진계획

- 금연클리닉 운영 : 내소자 463명, 이동 클리닉 124명
- 금연침 시술(신규) : 500명 추가 실시

10 전염병 발생 및 확산 방지 시스템 운영

□ 사업개요

- 소요예산 : 66,368천원(국 29,074, 시 27,274, 구 10,020)
- 사업기간 : 2007. 1월 ~ 12월
- 사업내용
 - 조류 인플루엔자 인체감염 대책반 구성 운영
 - 방역대책반 편성 : 10명(의사, 행정요원, 소독요원 등)
 - 전염병환자 및 보건자 색출
 - 장티푸스, 세균성이질, 콜레라, 결핵, 성병, 에이즈검사
 - 질병정보 모니터망 운영 : 31개소(의료기관, 학교 등)
 - 역학조사반 편성·운영 : 6명(의사, 간호사, 검사요원 등)
 - 결핵, 성병 등록 치료 및 에이즈 감염자 치료비 지원
 - 결핵관리 : 4,679명
 - 성병관리 : 1,680명
 - 에이즈관리 : 48명(남 43, 여 5)
 - 전염병 예방 홍보 : 5회
 - 언론매체, SMS 문자서비스 등을 통한 계절별 홍보

□ 추진실적

(단위 : 명)

구 분	목 표	실 적	진도(%)
결 핵 관 리	4,679	2,639	56
성 병 관 리	1,680	550	32
에 이 즈 관 리	48	47	98
전염병 예방홍보 캠페인	5회	3회	60

□ 향후추진계획

- 결핵 관리 : 2,040명
- 성병 관리 : 1,130명
- 에이즈관리 : 48명(남 43, 여 5)
- 전염병 예방 홍보 캠페인 : 2회

□ 사업개요

- 소요예산 : 228,776천원
- 사업기간 : 2007. 1월 ~ 12월
- 사업내용
 - 취약지역 방역소독 47개소 주 1회 실시 : 연 40회 1,400건
 - 취약지역 8개동 21개동, 사회복지시설 9개소, 유수지 4개소, 공중화장실 8개소, 쓰레기처리장 2개소, 하천 2개소
 - 모기 유충 실태조사 및 구제(생물학제제 약품 사용) : 250개소
 - 월동모기 서식 실태조사 : 11~12월
 - 유수지 및 물웅덩이, 공동주택 정화조 유충구제 : 1~3월
 - 소독의무대상시설 자체소독 지도 강화(필요시 약품 지원)
 - 동 자율 방역단 운영 : 5월 ~ 11월(기간 중 6개월)
 - 21개동 218명 구성
 - 지역실정에 맞게 자율적 운영, 소독활동 지원(약품 및 유류, 활동비 등)
 - 취약지역 방역소독 민간 대행 용역(신규) : 5~11월(기간 중 6개월)
 - 대상지역 : 방역 취약지역 47개소 805,792m²
 - 대행내용 : 분무살균, 살충소독, 연막소독, 인력, 장비(약품 제외)
 - 월동모기 방역소독 추진(신규) : 2. 15 ~ 3. 31
 - 대 상 : 병원 22개소(하수구 35, 빗물받이 96), 목욕탕 16개소(하수구 91, 빗물받이 220)
 - 병원, 목욕탕 하수구 및 빗물받이 연막소독 실시

□ **추진실적**

구 분	목 표	실 적	진도(%)
취약지역 방역소독	40회 1,400건	20회 900건	50
유충구제 실태조사	250개소	422개소	169
월동모기 방역소독	98개소 442건	98개소 442건	100

※ 월동모기 방역소독 신규 추진 시 유충구제 실태조사 병행

□ **향후추진계획**

- 취약지역 방역소독 47개소 : 20회 500건
- 모기 유충 실태조사(11~12월) : 80개소 추가 실시

보건지도과 주요사업 추진상황표

연 번	부서명	사업명	연초계획		집행실적			향후계획		
			사업 기간	소요 예산	집행 일시	집행내역	집행금액	추진 기간	추진내역	지출금액
1		임산부산전관리 및 불임부부출산지원	1월 ~ 12월	560백만원	1월~5월	불임부부출산지원	211백만원	6월~12월	불임부부출산지원	162백만원
						산모신생아도우미	81백만원	6월~12월	산모신생아도우미	72백만원
2		영유아 건강관리 및 의료비 지원	1월 ~ 12월	251백만원	1월~5월	선천성대사이상 검사	41백만원	6월~12월	선천성대사이상검사	52백만원
						미숙아의료비지원	38백만원	6월~12월	미숙아 의료비지원	50백만원
								7월	보육시설아동 건강검진	47백만원
3		계절별·대상별 예방접종	1월 ~ 12월	369백만원	1월~5월	예방접종 약품 구매	127백만원	6월~11월	예방접종 약품 구매	242백만원
4	보건지도과	생애주기별 보건교육 프로그램 운영	1월 ~ 12월	12백만원	2월~5월	교육 강사료 및 성교육 인형극 공연비	8백만원	6월~11월	교육 강사료	4백만원
5		지역별·계층별 방문보건서비스	1월 ~ 12월	272백만원	2월~5월	방문간호사 인건비	93백만원	6월~11월	방문간호사 인건비	136백만원
					1월~5월	재가 암 환자관리 및 방문보건 추진	25백만원	6월~11월	재가 암 환자관리 및 방문보건 추진	18백만원
6		정신보건센터 운영	1월 ~ 12월	257백만원	1월~5월	정신보건센터 위탁운영비	107백만원	6월~12월	정신보건센터 위탁운영비	150백만원
7		저소득 무료 암검진 및 의료비 지원	1월 ~ 12월	1,282백만원	2월 5월	암 검진비	95백만원	6월 12월	암검진비 지급	108백만원
					1월~5월	암 환자 의료비 지원	96백만원	6월~12월	암 환자 의료비 지원	154백만원
					1월~5월	희귀·난치질환 의료비지급	243백만원	6월 ~ 12월	희귀·난치질환 의료비지급	586백만원

연 번	부서명	사업명	연초계획		집행실적			향후계획		
			사업 기간	소요 예산	집행 일시	집행내역	집행금액	추진 기간	추진내역	지출금액
8		건강생활실천 사업 추진	1월 ~ 12월	94 백만원	1월 ~ 5월	영양사,운동처 방사 인건비	13백만원	6월~ 11월	영양사,운동처방 사 인건비	23백만원
					3월~ 5월	건강생활실천 사업 운영	17백만원	6월~ 12월	건강한마당 2회 건강생활실천사 업 운영	31백만원
9	보 건 지도과	금연클리닉 운영	1월 ~ 12월	296 백만원	1월 ~ 5월	금연상담사 인건비	29백만원	6월~ 12월	금연상담사 인건비	42백만원
					1월 ~ 5월	금연보조제 및 소모품 구입	27백만원	6월~ 12월	금연보조제 및 소모품 구입	50백만원
10		전염병발생 및 확산방지 시스템 운영	1월 ~ 12월	66 백만원	1월 ~ 5월	HIV진료비 지급	16백만원	6월~ 12월	HIV진료비 지급	29백만원
					1월 ~ 5월	검사 시약 구입	3백만원	6월~ 12월	소모품 구매 등	18백만원
11		계절없는 방역소독사업	1월 ~ 12월	228 백만원	5월	동 자율방역단 활동비	28백만원	8월	동 자율방역단 활동비	31백만원
					4월~ 5월	방역기기 구입	6백만원	6월~ 11월	유류대금 및 방역약품 등	163백만원