

제179회 영등포구의회

제2차 정례회

교육·복지·사람 중심 새 영등포 

# 2013년 주요업무 보고



## 세 무 과

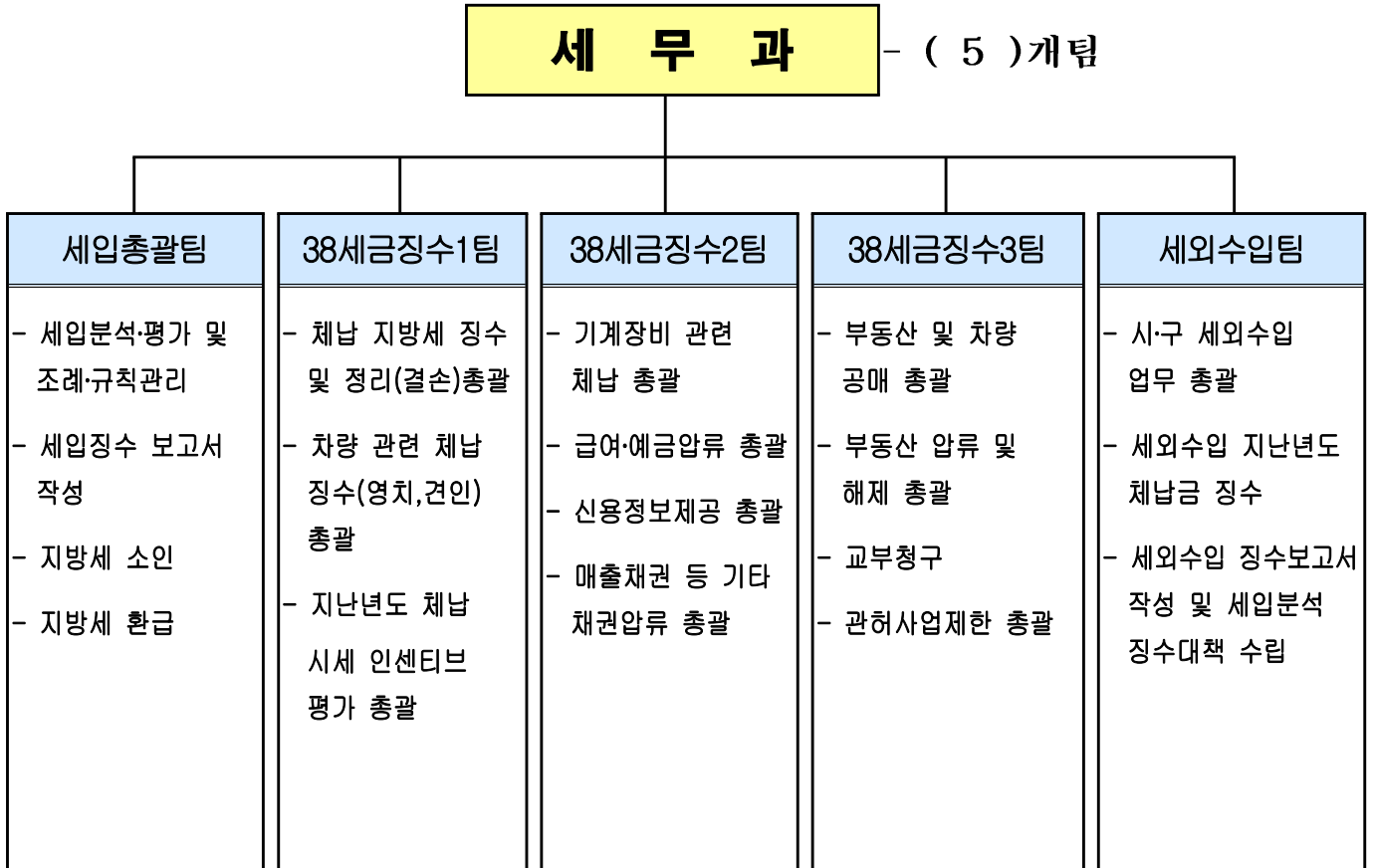
# 보고 순서

I . 일 반 현 황	•••	1
II . 2013 주요업무 실적	•••	3
III . 2014 주요업무 계획	•••	9
IV . 신규·주요 투자사업	•••	14

# I. 일반 현황

## 1

## 조직



## 2

## 인력

구분	계	일반직						기능직				별정·계약직			
		4급	5급	6급	7급	8급	9급	6급	7급	8급	9급	6급	7급	8급	9급
정원	33	-	1	7	13	10	2								
현원	32	-	1	8	18	5	0								
과부족	△1	-	-	1	5	△5	△2								

**3**

**주요시설 및 장비**

구 분	명 칭	현 황	소 속(비고)
장 비	세무종합시스템 및 세외수입시스템 (정보통신망)	지방세 및 세외수입 부과 징수 업무 프로그램	
	고속프린터	고지서, 안내문 등 출력	
	스타렉스 차량	자동차 번호판 영치 차량	

**4**

**예 산 현 황**

사업 별

(단위 : 천원)

단위사업명	예 산 액	집행액		이월예상액	예상잔액
		집행액 (10.31기준)	집행예정액 (12.31까지)		
계	737,334	517,280	185,673		34,381
지방세 체납 징수활동 강화	360,860	254,147	84,652		22,061
세외수입 확충	191,559	111,079	71,478		9,002
세무행정 제도 개선	14,404	14,404	0		0
기본 경비	170,511	137,650	29,543		3,318

## II . 2013 주요업무 실적

연 번	사 업 명	쪽
-----	-------	---

① 체납 지방세 징수활동 강화 ..... 4

② 세외수입 확충 ..... 6

③ 납세자 편의시책 확대 운영 ..... 8

어려운 체납징수 여건을 타개하기 위하여 현장중심 징수활동, 다양하고 강력한 체납처분, 고액 체납자 집중 관리 등 체납 징수대책을 추진하여 세입징수목표 달성과 시세입 인센티브 평가 우수실적 달성

### □ 추진방향

- 징수역량 강화 및 강력한 징수대책 추진으로 체납 징수목표 달성
- 체납자 행정제재 강화를 통한 체납금 징수실적 제고
- 시세입 인센티브 평가 우수 실적 달성

### □ 지방세 과징현황

(2013.9.30 현재)

(단위 : 백만원, %)

구 분	목 표 (A)	징수결정 (B)	수납 (C)	대 비		
				A:C	B:C	
합 계	838,291	592,155	575,350	68.6	95.6	
현 년 도	소 계	831,821	586,809	570,004	68.5	97.1
	시 세	738,189	520,930	507,846	68.8	97.5
	구 세	93,632	65,879	62,158	66.4	94.4
지 난 년 도	소 계	6,470	5,346	5,346	82.6	100.0
	시 세	5,775	4,847	4,847	83.9	100.0
	구 세	695	499	499	71.8	100.0

※ 현년도 시세 중 지방교육세, 특별시분 재산세 미포함

- 2013년도 결산 목표징수율 : 구세 99.2%, 시세 98.0%

### □ 추진실적

- 지난년도 체납시세 평가 : 우수구 수상
- 체납자 재산압류 및 채권확보
  - 토지·건물 부동산 : 2,917건 4,231백만원
  - 차량 및 건설기계 : 26,796건 3,294백만원
  - 공탁금, 급여, 예금 등 채권 : 879건 5,088백만원
- 압류재산 공매처분
  - 부동산 66건 241백만원(의뢰) 14건 122백만원(징수)
  - 차량 103대 1,442백만원(의뢰) 76대 95백만원(징수)

- 체납자 행정제재
  - 체납차량 번호판 영치 및 강제견인

(단위 : 대, 백만원)

구분	추진실적		징수실적	
	대수	금액	대수	금액
번호판 영치	3,105	1,505	2,336	948
강제견인	113	70	48	44

- 공공기록정보 제공 : 155명 2,082백만원
- 관허사업제한 예고 : 642명 5,756백만원
- 고액체납자 명단 공개예고 : 30명 4,039백만원

- 법원 등 경·공매사건 교부청구 배당금 수령 : 156명 330백만원

□ **향후 추진계획**

- 체납징수목표 조기 달성을 위한 체납징수활동 강화
  - 부동산, 금융재산, 회원권, 공탁금, 신용카드가맹점 매출채권 등 체납자 소유 재산에 대한 압류 등 채권 확보 : 연중 실시
  - 신용정보조회서비스 활용하여 현장중심의 징수활동 전개
  - 고액 상습 체납자 중 공매실익 있는 부동산, 자동차 공매처분
  - 5백만원 이상 체납자 공공기록 정보 제공 : 12월
- 자동차세 상습체납 차량, 대포차 집중 단속
  - 주행형 양방향 체납 차량 인식 시스템 탑재 차량 활용 번호판 영치
  - 고질 상습 체납차량, 대포차 소유자 인도명령서 발송 및 견인, 공매 적극 추진

□ **예산액**

(단위:천원)

예산액	집행액	집행율(%)
360,860 (구비)	254,147	70.4

세외수입 징수대책단 운영 및 지속적인 부서 교육, 지도점검으로 세수 확충을 도모하고 세외수입 체납에 대한 효율적이고 다양한 징수활동 전개로 자주재원 확보

### □ 추진방향

- 고액 체납자 관리 강화를 통한 체납액 징수율 제고
- 지속적인 세외수입 부서 직원 교육 및 지도관리 강화
- 시세외수입 인센티브사업 평가 대비 업무 추진

### □ 세외수입 과징현황

(2013.9.30 현재)

(단위 : 백만원, %)

세 목 별	구 분	목표 (A)	징수결정 (B)	수납 (C)	대비	
					A:C	B:C
총 계		73,715	50,598	46,577	63.18	92.05
경 상 적 수 입	소 계	37,411	25,151	24,779	66.23	98.52
	재 산 임 대	385	231	230	59.74	99.57
	사 용 료	9,336	5,824	5,793	62.05	99.47
	수 수 료	5,761	4,407	4,067	70.60	92.29
	사 업 수 입	561	397	397	70.77	100.00
	징 수 교 부 금	20,813	14,016	14,016	67.34	100.00
	이 자 수 입	555	276	276	49.73	100.00
임 시 적 수 입	소 계	36,304	25,447	21,798	60.04	85.66
	재 산 매 각	15,019	1,828	1,551	10.33	84.85
	순 세 계 잉 여 금	14,517	14,517	14,517	100.00	100.00
	부 담 금	133	39	39	29.32	100.00
	기 타 수 입	3,776	7,025	3,653	96.74	52.00
	지 난 년 도 수 입	2,859	2,038	2,038	71.28	100.00

(전년도이월사업비, 국고시비보조금 사용잔액 제외)

※ 지난년도 수입 목표- 세무과 2,661백만원, 재무과 198백만원

### □ 추진실적

- '12회계연도 시세외수입 종합평가 : 우수구 수상
- 2013년도 세입목표 달성을 위한 과징계획 수립 시달
- 상반기 세외수입 담당자 직무교육 및 부서 지도점검 각 2회 실시
- 세입 징수대책 보고회 개최 : 3회



- 지난년도 세외수입 체납 징수활동
  - 지난년도 체납자 채권 확보
    - : 부동산 381건 208백만원, 차량 1017대 373백만원, 채권 등 27건 541백만원
  - 300만원 이상 고액체납자 특별징수 기간운영
  - 체납중점 정리기간 운영(시세외수입 인센티브 평가와 병행)
    - : 6~7월(상반기)
  - 공공기록 정보 제공 : 69명 881건 779백만원
  - 거주자우선주차 배정 배제 : 478명 913건 120백만원
  - 부동산 공매 예고통지서 발송 : 293명 1,587백만원
  - 체납고지서 9회 발송(2~10월)

□ **향후 추진계획**

- 2013 시세외수입 인센티브 사업 평가 대비
  - 세부평가 항목별 분석 후 부진항목 중점 추진
  - 인센티브사업 추진상황 보고
- 세외수입 체납징수 활동 강화
  - 고액·상습 체납자 현장방문 등 체계적인 징수활동 전개
  - 고액 체납자 특별 징수기간 운영으로 체납징수 극대화
  - 체납자 소유 부동산 공매 추진 : 2013. 12월까지
  - 체납고지서 및 납부독려 안내문 등 발송
  - 체납자 거주자 우선주차 배정 제외(영등포구 시설관리공단과 협의)
  - 체납중점 정리기간 운영 : 11~12월(하반기)
- 세외수입 부서 직원 업무능력 향상
  - 세외수입 부서 지도점검 실시 : 2013. 11월 중
- 세외수입 징수대책 보고회 개최 : 1회(4분기 예정)

□ **예산액**

(단위:천원)

예 산 액	집 행 액	집행율(%)
191,559 (구비)	111,079	57.9

지방세 및 세외수입 온라인 납부체계 확대, 세외수입 납기안내 휴대폰 문자서비스 제공 등 납세자 편의 시책 추진으로 구민이 만족하는 세정운영 구현

#### □ 사업개요

- 언제 어디서나 쉽고 빠른 지방세·세외수입 납부 서비스 제공
- 납기안내 문자서비스 제공으로 납기내 징수율 제고

#### □ 추진실적

- 세외수입 온라인 납부체계 확대 : 2013. 3월
- 지방세 및 세외수입 온라인 납부체계 확대
  - 은행 CD/ATM기에서 종이고지서 없이도 신용카드나 통장을 활용하여 납세자에게 부과된 세입금을 실시간 조회 및 납부
  - 타인납부의 경우에도 전자납부번호를 활용하여 실시간 조회 및 납부가능
- 세외수입 납기안내 휴대폰 문자서비스 시행
  - 대 상 : 납기마감일 2~3일 전까지 납부를 하지 않고 있는 납세자 중 ETAX시스템에서 문자 발송에 동의한 회원 및 기관
  - 추진내용 : 세외수입 문자전송서비스에 동의한 납세자들을 대상으로 휴대폰 문자메세지로 납부 마감 안내
- 기타주소 활용 정확한 고지서 송달로 체납 징수율 제고
  - 고지서 송달률이 저조한 다가구주택 등 고지서 송달지에 동, 호수 등 기타주소 도입
  - 정확한 고지서 송달로 체납 징수율 제고 및 고지서 미송달에 따른 민원예방

□ 기대효과 : 납세자 고객만족도 및 세정신뢰도 제고

□ 소요예산 : 비예산

### Ⅲ . 2014 주요업무 계획

연 번	사 업 명	쪽
-----	-------	---

① 체납 지방세 총력징수로 세입목표 달성 ..... 10

② 맞춤형 세외수입 징수체제 구축 ..... 12

# 1 체납 지방세 총력징수로 세입목표 달성 38세금징수1,2,3팀

현장중심 징수활동, 다양하고 강력한 체납처분, 고액 체납자 집중 관리 등 철저한 체납 징수활동을 전개하여 성실 납세자와의 형평성 제고, 세입목표 달성, 인센티브 평가 실적 거양에 만전을 기하고자 함

## □ 사업목표

### ○ 징수목표

- 현 년 도 : 구세 95,316백만원 시세 635,880백만원(미확정)
- 지난년도 : 구세 654백만원, 시세 5,775백만원(미확정)

## □ 추진방향

- 유재산자 등 징수가능한 체납자에 대하여 강력하고 적극적인 징수 활동을 전개하여 체납 징수수입 증대
- 고액체납자 명단공개, 출국금지, 관허사업제한 등 다양한 행정제재 실시
- 무재산자에 대한 과감한 결손처분 후 철저한 사후관리를 통하여 체납관리 효율성 제고
- 서울시 인센티브사업의 차질없는 추진 【목표 최우수구】

## □ 추진계획

- 체납 지방세 일제정리기간 설정 및 운영 : 연4회
  - 체납고지서 및 납부촉구 안내문, 공매예고문 등 일제 발송
- 신속하고 다양한 체납처분 실시
  - 공탁금압류추심, 부동산·차량 공매, 국세·지방세 환급금 압류추심, 급여 압류, 신용카드 매출채권 압류, 상습체납차량 번호판 영치 및 견인 등
- 법인체납자에 대한 제2차납세의무자 지정을 통한 체납액 징수 등 납부의무 회피행위 적극 대처

- 체납자 행정제재 강화를 통한 징수
  - 고액체납자 명단공개, 출국금지, 관허사업제한, 공공기록정보 제공 등
- 고액체납자 징수기동반 운영
  - NICE(신용정보조회서비스)를 이용하여 체납자의 전화번호, 직장, 거래은행 등을 파악하여 현장중심의 징수활동 전개
- 무재산자 등 징수불가능 체납자의 경우 결손처분 후 사후관리 강화
  - 연 2회 이상 전국재산조회로 재산발견 즉시 결손처분 취소 후 압류 등 체납처분 실시
- 효율적 체납관리를 위한 체납 관리자료 지속 정비
- 납부 안내문 및 체납 독촉장 일제 발송 : 매 분기별 1회
- 분기별 지방세 체납징수 대책보고회 개최

□ **소요예산 : 341,274천원 - 구비 100%**

경기침체로 세외수입 체납액이 매년 증가하고 납세자 납부의식 부족으로 체납징수에 어려움이 발생되고 있어 체계적이고 현실적인 체납징수 활동을 전개하여 2014년 세외수입 목표 달성에 만전을 기하고자 함

**□ 사업목표**

- 징수목표 : 65,199백만원
  - 경상적 세외수입 : 38,118백만원
  - 임시적 세외수입 : 27,081백만원
- ※ 지난년도 세외수입 : 2,619백만원 (세무과 2,503백만원)

**□ 추진방향**

- 2014년 세입 목표 달성을 위한 총력 징수체제 구축
- 세외수입 부서 업무지도 및 교육 강화로 현년도 체납발생 최소화
- 실효성 있는 체납 징수 활동 전개로 징수율 제고
- 서울시 시세외수입 인센티브사업의 차질없는 추진 **【목표 최우수구】**

**□ 추진계획**

- 세외수입 현년도 징수율 제고 및 세원발굴
  - 분기별 세입 징수대책보고회 개최 : 부구청장 주재
  - 세입목표달성을 위한 각 부서별 자체 징수계획 수립
  - 세외수입 부서 업무 지도점검 및 담당직원 직무교육 : 각 2회
  - 세무과에서 현년도 과태료 체납고지서 일괄발송
  - 세외수입 부서 세원발굴 독려
  - 세외수입 징수실적 우수부서 포상
- 세외수입 지난년도 체납 징수활동 강화
  - 체납 지방세 일제정리기간 설정 및 운영 : 연4회

- 체납고지서 및 납부촉구 안내문, 공매예고문, 차량인도명령서 등 일제 발송
- 고액체납자 집중관리
  - 300만원 이상 체납자의 생활실태 파악 후 납부능력, 징수가능성을 평가하여 맞춤형 징수활동 전개
- 전자예금 압류서비스를 통한 예금압류 및 추심
- 체납자 압류재산(자동차,부동산) 공매 추진
- 압류 등 체납처분 이외의 체납자에 대한 기타 행정제재수단(매매계약 해제, 임대재산 환수, 재계약시 계약배제 등) 강구

□ **소요예산 : 182,406천원 - 구비 100%**

## Ⅳ. 신규·주요 투자사업

### 1 체납 법인 제2차납세의무자 관리 강화 38세금징수1,2,3팀

부도·해산·폐업 등의 사유로 지방세를 체납한 법인의 체납액 증가로 법인의 과점주주에 대하여 제2차납세의무 지정 및 재산압류 등 강도 높은 체납처분을 통한 체납징수를 제고하고자 함

#### 사업목표

- 체납 법인 징수 활동 강화에 따른 세입예산의 안정적 확보

#### 추진방향

- 징수율 제고를 위한 효율적인 징수체계 구축
- 체납 법인 관리 강화 및 체납 누증 방지

#### 세부 추진계획

- 체납 법인 압류물건 실익 분석 등 제2차납세의무자 지정여부 검토
- 체납 법인 과점주주에 대한 제2차납세의무 지정
- 제2차납세의무자에 대한 납부고지서 발송 등 납부 최고 통지
- 제2차납세의무자 전국 재산조회 후 강도 높은 체납처분 실시

#### 기대 효과

- 제2차납세의무자 지정 및 관리를 통한 고질적인 법인 체납정리 및 세수 증대
- 납부 능력이 없는 체납 법인에 대한 결손처분을 통한 체납정리

#### 소요예산 : 비예산



세외수입 체납자가 밀린 체납금액을 납부하는 즉시 납부사실을 확인 할 수 있도록 「수납 알리미」 방식을 시행하여 신속하고 정확한 민원처리로 납세자 에게 행정 편의를 제공하고자 함

### 사업목표

- 납부사실 즉시 확인으로 신속하고 정확한 민원처리 및 행정편익 제공

### 운용개요

- 추진세목 : 세외수입 전세목(일반회계)
- 추진부서 : 세외수입 전부서
- 추진방법 : 세외수입 종합징수시스템에 수납 알리미로 등록

### 추진방향

- 체납된 세외수입 납부후 신속한 민원 처리로 업무의 효율성 향상
- 민원인의 행정처리 요청에 따른 즉각 대응으로 대민서비스 제고
- 민원인의 우리구 세무행정 이미지 제고

### 세부 추진계획

- 신속 정확한 민원처리를 위해 세외수입종합징수시스템에 수납 알리미 등록
- 민원인이 체납된 과태료등을 납부하는 즉시 세외수입시스템에 수납 알리미 활성화
- 담당직원 수납알리미 확인 즉시 신속한 민원처리
- 세외수입 부서 담당자 직무교육시 수납 알리미 처리 방법 교육

### 소요예산 : 비예산