

제189회 구의회 제1차 정례회

2015. 7. 1. ~ 7. 14.

청림 영등포

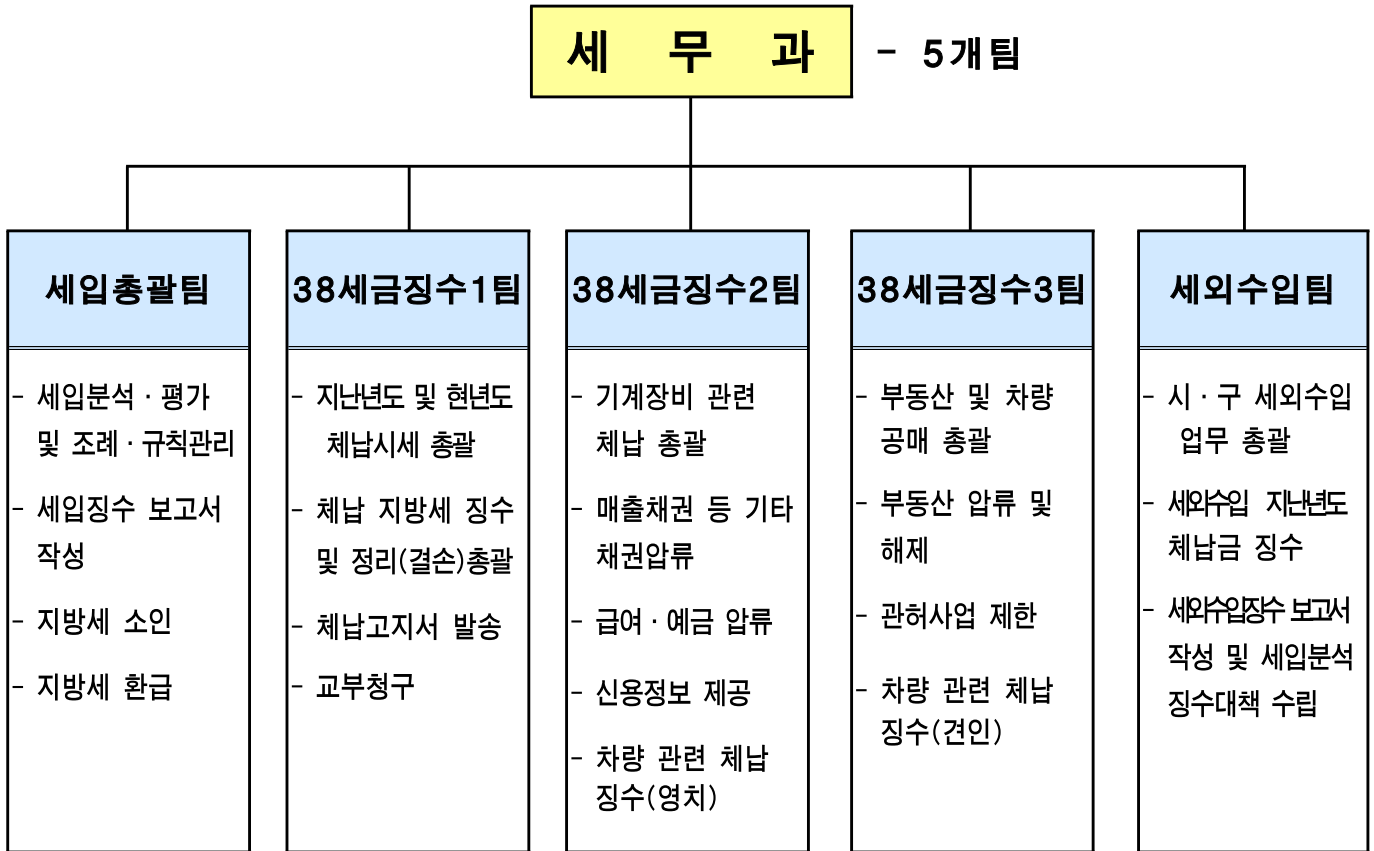
2015년 주요업무 보고



세 무 과

I. 일반 현황

1 조직



2 인 력

(단위 : 명)

구 분	계	일 반 직					
		4급	5급	6급	7급	8급	9급
정 원	33		1	7	13	10	2
현 원	32		1	7	18	5	1
과부족	-		-	-	5	△5	△1

3

주요시설 및 장비

구분	명칭	대수	현황
장비	세무종합시스템 및 세외수입시스템 (정보통신망)	1	지방세 및 세외수입 부과 징수 업무 프로그램
	고속프린터	1	고지서, 안내문 등 출력
	스타렉스 차량	1	자동차 번호판 영치 차량

4

예산현황

(단위 : 천원)

단위사업명	예산액	집행액	집행율(%)
계	739,696	279,435	37.78
지방세 체납 징수활동 강화	362,510	146,312	40.36
세외수입 확충	188,216	48,212	25.62
세무행정 제도 개선	14,087	14,086	99.99
기본 경비	174,883	70,825	40.50

Ⅱ . 2015 주요업무 추진실적 및 계획

연 번	사 업 명	쪽
-----	-------	---

① 체납 지방세 징수목표 달성 추진 4

② 세외수입 증대를 위한 징수대책 강화 6

적극적이고 현실적인 징수활동과 고액 체납자의 체계적 관리, 강도 높은 체납처분 방식을 활용하는 등 다양한 체납 징수활동을 전개하여 성실 납세 분위기 조성 및 정직한 세정사회를 구현하고 더불어 세입목표를 달성하고자 함

□ 추진방향

- 체계적인 체납징수대책 추진으로 징수목표 달성
- 적극적 체납처분을 통한 채권확보로 징수실적 제고

□ 지방세 과징현황

2015.5.31현재

(단위:백만원,%)

구 분	목 표 (A)	징수결정 (B)	수 납 (C)	대 비		
				진도율 (A:C)	징수율 (B:C)	
합 계	819,673	431,769	426,475	52.03	98.77	
현년도	소 계	813,554	429,190	423,896	52.11	98.77
	구 세	102,072	19,808	19,608	19.21	98.99
	시 세	711,482	409,382	404,288	56.82	98.76
지난년도	소 계	6,119	2,579	2,579	42.15	100
	구 세	656	269	269	40.97	100
	시 세	5,463	2,310	2,310	42.29	100

※ 현년도 시세 : 지방교육세, 특별시분재산세 포함(16,085백만원)

□ **추진실적**

○ **체납자 재산압류 및 채권확보**

- 부동산 및 차량 : 9,001건 6,207백만원
- 예금, 환급금, 공탁금, 채권 등 : 4,801건 2,309백만원

○ **압류재산 공매처분**

- 고액 체납자 소유 부동산 공매예고 : 1,028건 12,362백만원
- 체납자 소유 차량 공매추진 : 5,159건 803백만원

○ **체납자 행정제재 추진**

- 자동차세 체납차량 번호판 영치 : 1,311대 550백만원(362백만원 징수)
- 고질 체납자 차량 강제견인 : 8대 7백만원
- 관허사업제한 요구 : 188명 3,912백만원 (관허사업 제한 12건 843백만원)
- 체납법인 제2차 납세의무자 지정 : 55건 291백만원
- 고액 상습체납자 명단공개 예고 : 17명 8,510백만원
- 고액 체납자 공공기록정보(신용정보) 제공 : 53명 1,157백만원
- 법원등 경·공매사건 교부청구 배당금 수령 : 182명 172백만원

○ **체납고지서 및 납부독려 안내문 등 발송** : 439,592건

□ **향후계획**

- 체납징수 목표 달성을 위한 징수활동 강화
 - 고액 상습 체납자 중 공매실익 있는 부동산·차량 공매 처분 추진
 - 5백만원 이상 체납자 공공기록정보(신용정보) 제공 추진
 - 신용정보조회서비스 활용한 금융재산압류 등 현장중심 징수활동 전개
 - 고액 상습체납자 명단공개
 - 고액 체납자 가택수색 및 동산 압류

□ **소요예산**

(단위:천원)

예산액	집행액	집행율(%)
362,510 (구비)	146,312 (구비)	40.36

지속적인 세외수입 부서의 업무 지도와 교육 강화로 정확한 부과, 체계적이고 강력한 징수활동을 실시하여 세원 관리하고 맞춤형 징수활동을 전개함으로써 세입목표를 달성하고자 함

□ 추진방향

- 2015년 세입 목표 달성을 위한 총력 징수체제 구축
- 세외수입 부서 업무지도 및 교육 강화로 현년도 체납발생 최소화
- 실효성 있는 체납 징수 활동 전개로 징수율 제고

□ 세외수입 과징현황

2015.5.31현재

(단위:백만원,%)

구 분	목 표 (A)	징수결정 (B)	수 납 (C)	대 비	
				진도율 (A:C)	징수율 (B:C)
합 계	74,332	29,821	26,401	35.52	88.53
경 상 적 수 입	소 계	48,664	20,485	41.81	99.31
	재산임대수입	299	174	56.45	96.92
	사 용 료	11,587	5,206	44.49	99.02
	수 수 료	11,923	3,859	31.66	97.81
	사 업 수 입	575	228	39.59	100
	장수교부금수입	23,886	10,727	44.91	100
	이 자 수 입	394	291	73.88	100
임 시 적 수 입	소 계	25,668	9,336	23.60	64.88
	재 산 매 각	15,632	1,173	7.43	99.04
	부 담 금	245	30	11.71	96.06
	과징금 및 과태료	3,274	3,387	43.61	42.14
	기타수입	3,695	3,214	51.62	59.34
	지난년도수입	2,822	1,532	54.29	100

※ 지난년도 세외수입 : 2,822백만원(세무과 2,701, 재무과 121)

□ 추진실적

- 업무담당 직무역량 강화
 - 부서 세외수입 담당직원 업무능력 향상 추진
 - 부서 세외수입 담당 직무교육 실시 : 1회
 - 세외수입 업무처리에 대한 부서 지도점검 실시 : 1회
 - 세입 징수대책 보고회 개최로 세입 분야 관심도 제고
 - 세입 징수대책 보고회 개최 : 2회
 - 부서별 세목별 부진 분야에 대한 징수대책 강구
 - 현년도 세외수입 체납 발생 최소화
 - 세무과에서 현년도 과태료 체납고지서 매월 발송
 - 체납자 재산조회 후 관련부서에 체납자 재산현황 매월 통보
 - 지난년도 세외수입 체납징수 활동 강화
 - 지난년도 세외수입 체납 중점 정리기간 운영 : 연중
 - 체납자 재산(부동산, 차량)에 대한 적기 채권 확보
 - 부동산 125건 821백만원, 차량 1,741건 1,342백만원
 - 거주자 우선주차 배정 배제 : 297명 125백만원
 - 체납 고지서 및 체납처분 안내문 등 발송 : 187,073건
- ※ 2014회계연도 서울시 세외수입 평가 최우수구 수상 (2년 연속)

□ 향후계획

- 체납징수 목표 달성을 위한 징수활동 강화
 - 고액 상습 체납자 중 공매실익 있는 부동산·차량 공매 처분 추진
 - 5백만원 이상 체납자 공공기록정보(신용정보) 제공 추진
- 체납 세입 징수대책 보고회 개최로 세입 분야 관심도 제고
 - 세입 징수대책 보고회 개최(2회)
 - 부서별 세목별 부진 분야에 대한 징수대책 강구

□ 소요예산

(단위:천원)

예산액	집행액	집행율(%)
188,216 (구비)	48,212 (구비)	25.62