

'99 主要業務計劃報告

1999. 3.

建設交通局

일반현황

□ '99년 건설교통국 업무추진 방향

'99 국정목표

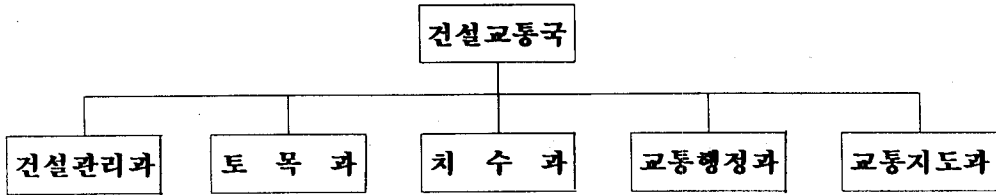
깨끗한 환경, 살기좋은 영등포



건설교통국 추진방향

- 도시기반 시설의 확충과 완벽한 공사시공
 - 주거 밀집지역의 소방도로 확충으로 생활환경개선
 - 공사전 철저한 현장조사후 계획수립 · 설계
- 단속업무 강화 및 세외수입증대 노력
 - 거리질서 확립 및 공정한 단속으로 신뢰행정 구축
 - 공공용지 무단사용행위 단속 및 세원발굴 확대
- 시설물 유지관리 강화 및 주민편익 증진
 - 각종 도로 시설물의 사전점검 및 안전사고 예방
 - 적극적인 교통개선 사업추진으로 교통소통 원활
- 투명한 행정구현으로 구민복지 증진
 - 친절·봉사행정 생활화 및 적극적인 행정 구현
 - 업무의 전문화로 민원의 신속·정확한 처리

□ 조직 및 인력



직급별		계	4급	5급	6급	7급	8급	9급	기능직	지도원
과별										
계	정원	195	1	5	17	28	36	10	94	4 전문직
	현원	212	1	5	17	26	41	8	101 플랫폼13	13
건설 관리과	정원	37	1	1	4	5	10	2	14	
	현원	46	1	1	4	8	10	0	13 플랫폼13	지도원 9
토목과	정원	36		1	3	8	4	1	19	
	현원	39		1	3	4	9	1	21	
치수과	정원	42		1	3	5	8	2	23	
	현원	42		1	3	5	8	2	23	
교통 행정과	정원	27		1	4	6	7	2	3	전문직 4
	현원	32		1	4	6	7	2	8	4
교통 지도과	정원	53		1	3	4	7	3	35	
	현원	53		1	3	3	7	3	36	

※ 플랫폼인원은 현원에 미포함.

□ 사무분장

과 별	분 장 업 무
건설관리과	<ul style="list-style-type: none"> ○ 공공용지의 사용허가 및 점용료부과징수 지하도 상가관리, 전문건설업 면허관리 ○ 손실보상협의, 계절신청, 공탁업무처리 ○ 가로상 장애물정비관리 및 도로일시점용허가 ○ 옥외광고물 허가 및 신고 및 관리 지도단속등
토 목 과	<ul style="list-style-type: none"> ○ 도로공사의 계획수립, 설계, 감독, 비관리청 도로시설공사의 허가, 도로대장관리 ○ 도로시설물 유지관리, 제설작업 실시, 도로복구비의 부과징수, 지하보차도 와 그 부속물의 유지관리 ○ 가로등, 보안등 시설의 공사계획수립, 설계, 감독, 지하보차도의 기전시설 유지관리
치 수 과	<ul style="list-style-type: none"> ○ 하수도 및 하천시설의 사업계획 및 집행, 유지관리 침수지역의 수방대책 ○ 빗물펌프장 운영관리 수방장비 정비관리 ○ 지하수개발 이용 허가 및 신고 지하수 수질검사 및 계측기 관리 공공하수도사용(개시, 중지, 폐지)신고
교통행정과	<ul style="list-style-type: none"> ○ 교통특별대책, 지하철파업, 교통유발부담금, 운수사업인.면허등 ○ 차동차등록업무, 책임보험, 자가용사용신고 ○ 주차장건설, 도로안내표지판설치및유지관리, 교통개선사업 공사시행, 정류소(승차대)설치 및 유지관리 ○ 지역교통개선사업, 교통처리체계개선, 교통관련업무자료구축 및 자문, 교통영향평가 ○ 건설기계등록, 책임보험, 건설기계조종사면허관리, 매매, 정비, 대여업 인허가
교통지도과	<ul style="list-style-type: none"> ○ 불법 주.정차단속 ○ 주차장 관리 운영 ○ 주.정차위반 과태료부과.징수 ○ 버스전용차로 위반차량 과태료부과.징수 ○ 운수 과징금 및 과태료부과.징수 ○ 과태료 및 과징금 체납관리 ○ 버스 전용차로 위반 차량 단속 ○ 법규위반 차량 단속 ○ 정비사업체 관리 ○ 방치 폐차 관리 ○ 중고 자동차 매매업 관리